

PRACTIC

Preventing and **a**pproaching **c**risises for frail community-dwelling patients **t**hrough **i**nnovative **c**are.

Forebygging og tilnærming til kriser hos sårbare (skrøpelige) hjemmeboende pasienter gjennom innovativ behandling og omsorg.



PRACTIC

PRACTIC prosjektet tar utgangspunkt i situasjoner der hjemmetjenesten opplever utfordringer med en mulig krise hos tjenestemottaker.

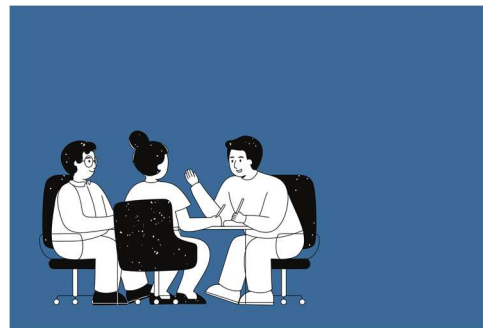
Kriser defineres her som en prosess der flere belastninger over tid skaper en plutselig ubalanse, som krever en umiddelbar løsning, og der det er økt sannsynlighet for en akuttinnleggelse i institusjon.

Prosjektet innebærer utvikling og utprøving av en tverrfaglig utrednings- og refleksjonsmodell (TID) for å forebygge, tidlig oppdage og tilnærme seg kriser.

Kommunene som deltar i PRACTIC vil bidra til utvikling av ny kunnskap og egen læring om kriser, og om hvordan kriser best kan forebygges og tilnærmes.

Prosjektet vil innebære et samarbeid med både hjemmetjenesten og fastlegetjenesten i kommunene.

Forskningscenter for Aldersrelatert Funksjonssvikt og Sykdom (AFS), Sykehuset Innlandet er ansvarlig for prosjektet.



I TID-modellen skal helsepersonell sammen med tjenestemottaker og pårørende snakke sammen og dele kunnskap for å finne gode løsninger for den enkelte

PRACTIC er et prosjekt hvor hensikten er

- ✓ å utvikle kunnskap om forekomst og kjennetegn ved kriser hos sårbare (skrøpelige) personer som mottar hjemmetjenester.
- ✓ å bruke denne kunnskapen til, sammen med kommunene, å utvikle og tilpasse en ny modell for å forebygge eller løse kriser.

Tidsplan

Hele prosjektet gjennomføres på 4 år i perioden: 1.4.2022 – 31.3.2026



Krise: *En kritisk situasjon eller symptomer som krever umiddelbar og ny handling*

Prosjektet består av flere arbeidspakker som skal undersøke

- ✓ Kjennetegn og forekomst av kriser hos sårbare personer som mottar hjemmetjenester.
- ✓ Effekt av en tilpasset utgave av TID-modellen for forebygging og håndtering av kriser hos hjemmeboende. TID modellen ivaretar de biologiske, psykologiske og sosiale forhold hos den enkelte tjenestemottaker.
- ✓ Gjennom en prosessevaluering undersøke gjennomførbarhet av den tilpassede TID-modellen i hjemmetjenesten.

Finansiering

Prosjektet er finansiert av Sykehuset Innlandet

Samarbeidspartnere

- ✓ Utviklingscenter for sykehjem og hjemmetjenester (USHT) i Innlandet
- ✓ Norsk Teknisk Naturvitenskapelige Universitet (NTNU) - Gjøvik
- ✓ Nasjonal kompetansetjeneste for Aldring og helse
- ✓ Universitetet Bochum i Tyskland
- ✓ Etablere samarbeid med 30 kommuner

Kontakt oss

AFS - Sykehuset Innlandet
Peter Skredders veg 34
2312 Ottestad

Leder Janne Myhre
Janne.myhre@sykehuset-innlandet.no
Forskningsleder Sverre Bergh
Sverre.bergh@sykehuset-innlandet.no

Les mer om TID, www.tidmodell.no.

