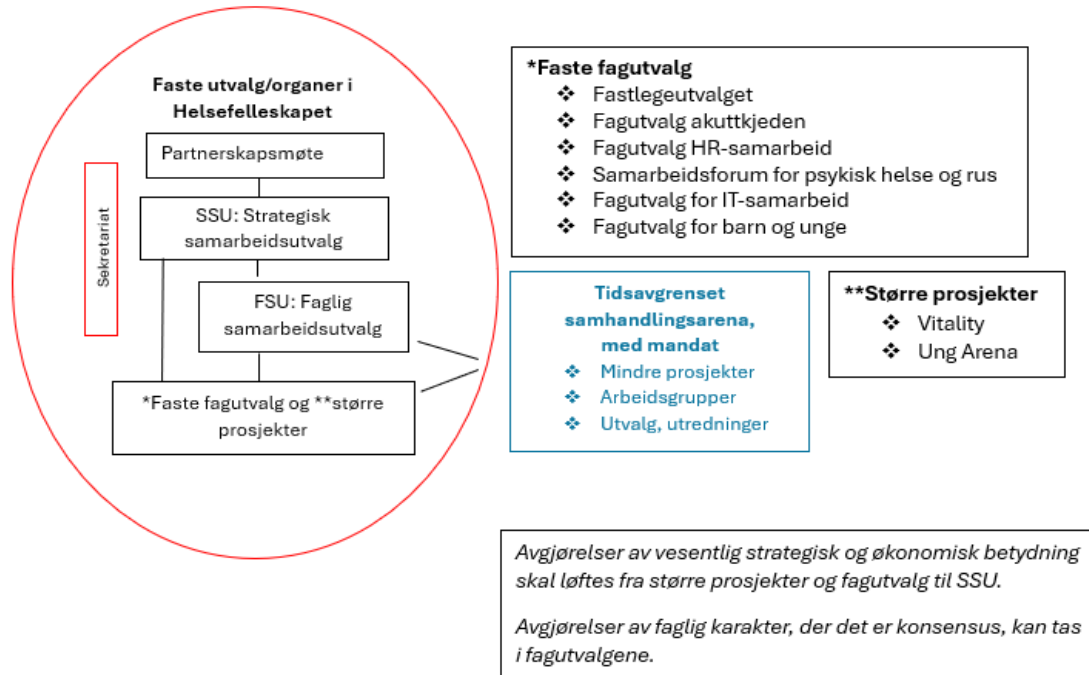


# Faglig samarbeidsutvalg (FSU)- mandat

Revidert november 2024

## Bakgrunn:

Avtale om Helsefelleskap for sykehuset og kommunene i Vestfold ble inngått 15. juni 2021, med anbefalt organisering i tre nivåer. Modeller for organisering av fagutvalg har vært fortløpende evaluert og revidert.



## Formål

Pasientene i Vestfold skal oppleve gode, helhetlige og sammenhengende helsetjenester.

## Organisering

Strategisk Samarbeidsutvalg (SSU) utpeker medlemmer til det faglige samarbeidsutvalget (FSU).

Utvalget skal bestå av representanter for sykehuset, kommune samt brukere og fastlegene.

FSU rapporterer til SSU årlig, og ved behov.

Helsefelleskapets sekretariat (1 repr. fra kommune og 1 repr. fra sykehuset) utgjør sekretariat for utvalget og sørger for gjennomgående representasjon i FSU og SSU.

Representantene fra kommunene og sykehuset bør ha en tilknytning til egen virksomhets øverste ledelse, slik at de i tilstrekkelig grad kan forankre bidrag og eventuelle beslutninger i FSU.

Representanter for Kompetansebroen, Utviklingssenteret for hjemmetjenester og sykehjem (USHT) og Universitetet i Sørøst-Norge (USN) deltar ved behov.

Fagpersoner kan kalles inn for å belyse aktuelle saker

## Oppgaver

FSU skal primært være et rådgivende organ for SSU når det gjelder \*strukturelle helsefaglige vurderinger og anbefalinger angående utvikling av tjenestene og ansattes kompetanse på alle områder i helse- og omsorgstjenesten i kommunene og sykehuset i Vestfold.

medlemmer har beslutningsmyndighet og tilstrekkelig forankring i respektive organisasjoner  
FSU kan være rådgivende organ for andre fagutvalg ved behov.

**Saker av vesentlig strategisk og økonomisk betydning og saker som innebærer endringer av ansvar og oppgaveoverføringer skal alltid forelegges SSU.**

Konkretisering av oppgaver:

- Utføre oppgaver i henhold til årlig Handlingsplan for Helsefelleskapet.
- Medvirke i arbeidet med å utvikle handlingsplaner og strategier for helsefelleskapet.
- Være rådgivende organ for SSU og for andre fagutvalg, når det gjelder \*strukturelle helsefaglige vurderinger og anbefalinger. Saker av faglig karakter, som angår det enkelt fagområde kan avgjøres direkte i det aktuelle fagutvalget.
- Identifisere, initiere og beslutte aktuelle forbedringsområder innenfor rammene til Handlingsplan for helsefelleskapet.
- Igangsette arbeidsgrupper ved behov.
- Videreutvikling av «hjem til hjem forløpet» og andre \*strukturelle tjenestemodeller og prosedyrer.
- Medvirke til at formålet i Delavtale samarbeid om kompetanse utdanning og forskning, «samarbeidstiltak på systemnivå for å sikre og utvikle kunnskap og kompetanse» innfris.
- Følge opp og ta initiativ til å operasjonalisere aktuelle nasjonale styringsdokumenter ved behov.
- Gjennomgå sammenstilt aggregert informasjon om Samhandlingsavvik, samt følge opp enkeltavvik av strukturell karakter som berører flere fag- og tjenesteområder
- Følge opp Samhandlingsforløpet ved hjelp av kvantitative og kvalitative målemetoder
- Gi innspill til saksforberedelse av saker til SSU og Partnerskapsmøter ved behov.
- Vedta saker av strukturell faglig karakter, innenfor rammene til helsefelleskapet
- Rapportere årlig til SSU.

FSU kan beslutte i saker som ikke har strategiske og/eller økonomiske konsekvenser.

Vedtak i FSU forutsetter enighet mellom partnerne og tilstrekkelig forankring i respektive organisasjoner. Dersom dette ikke er mulig, skal saken fremmes for SSU. Ved tvil om FSU kan vedta i en sak, så skal Sekretariatet konsulteres i forkant.

### **Møtehyppighet og ressursbruk**

Minimum x 2 pr. halvår

Det forventes at FSU sine representanter møter forberedt, med forankring i egen organisasjon og gis anledning til å avsette tid mellom møtene for oppfølging av saker.

### **Funksjonstid**

FSU skal virke så lenge SSU vurderer at det er behov for det.

FSU velger selv sin leder og nestleder for en periode på ett år.

Ledelse rullerer mellom kommuner og sykehus.

### **Økonomi**

Hver kommune og sykehuset bærer selv sine kostnader forbundet med deltakelse i helsefelleskapet.

*\*Med strukturell menes i denne sammenhengen overordnet faglig, på systemnivå, som angår flere fagområde, forløp og/eller tjenester.*