

«Hvem, hva, hvor?»

Tiltak for bedre samhandling

Desember 2024, revidert versjon

[Bli kjent med Helsefelleskapets ressurser på
Kompetansebroen.no](https://kompetansebroen.no)

Verktøy for god samhandling

- [Anbefalinger om samarbeid mellom fastleger, kommunalt ansatte leger og Ahus](#)
- [Kjernejournal](#)
- [Veiviser - henvisningsveileder for helsepersonell](#)
- [Gjør kloke valg-kampanjen](#)





Foto: Ahus

Flere verktøy

- [Tolke-app: Care to translate \(caretotranslate.com\)](https://www.caretotranslate.com)
- [Tiltakskort – luftveisinfeksjoner hos små barn \(kompetansebroen.no\)](https://kompetansebroen.no)
- [Influensa \(covid-19\): vurderinger ved spørsmål om innleggelse](#)
- [Ahus ukerapport: Luftveispatogener og Gastroenteritt-virus \(kompetansebroen.no\)](https://kompetansebroen.no)




Trygg utskrivning, et viktig samhandlingsområde!

- [Ta kurset på kompetansebroen.no](https://kompetansebroen.no)

Kompetansebroen



Samhandling mellom sykehus og kommune – Trygg utskrivelse

 Ansatte i sykehus og kommune som jobber med PLO meldingsutveksling

 Ca. 30 min



- [Se filmen på kompetansebroen.no](https://kompetansebroen.no)

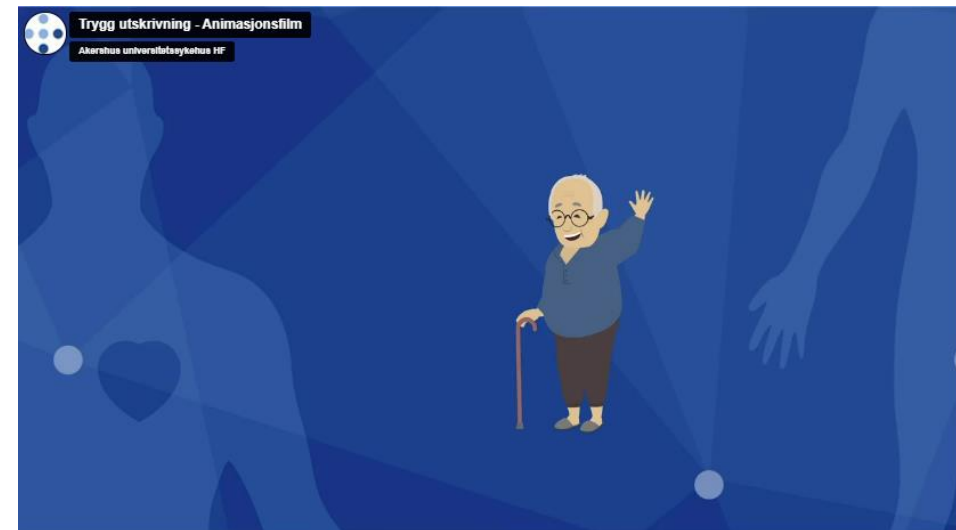




Foto: Ahus

Temaer til diskusjon i legekollegiet

- [Overdiagnostikk/overbehandling \(regjeringen.no\)](https://www.regjeringen.no).
- Konferering og god kommunikasjon.
- [Hvilke helsetjenestetilbud har vår bydel/kommune?](#)
- Bildediagnostikk: har bydel/kommunen avtale om Ahus mobil røntgentjeneste? Hvor finnes drop-in røntgen?
 - [Nasjonal faglig retningslinje for bildediagnostikk ved ikke-traumatiske muskel- og skjelettlidelser Anbefalinger for primærhelsetjenesten \(helsedirektoratet.no\)](#)
 - [«Klinisk ultralyd» \(POCUS\) \(nfud.no\)](https://www.nfud.no)
- [Samarbeid med ambulerende sykepleierteam på Ahus](#)
- Bli kjent med [Kompetansebroen.no](https://www.kompetansebroen.no), herunder:
 - Helsefelleskapsressurser
 - [Legesiden](#)

Fyll ut neste tema selv:

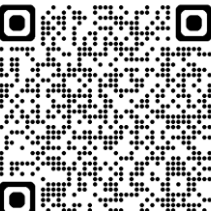




Foto: Ahus

Er du lege på Ahus?

Ta en ekstra kikk på:



MittAhus:

- [Samhandlingssidene](#)
- [Vintersesongen](#)



Aktuelle prosedyrer (EQS)

- [Legemiddelgjennomgang/-samstemming](#)
- [Kjernejournal](#)
- [Multidose](#)



- [Tiltak ved ekstraordinær pasient-pågang](#)





Foto: Ahus

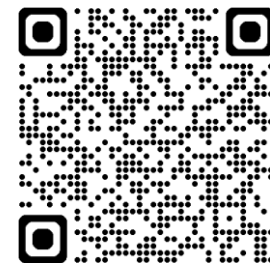
Er du lege i kommunehelsetjenesten?

Ta en ekstra kikk på:

- [Film: Berettigelse av bildediagnostiske undersøkelser – Kompetansebroen](#)
- [Film: Bytte av suprapubisk kateter – Kompetansebroen](#)

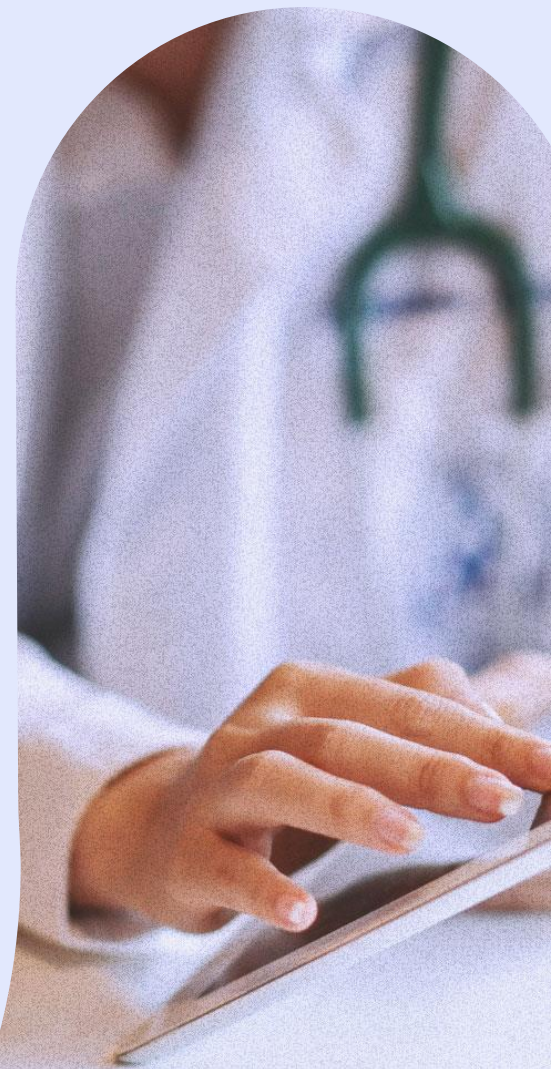
Anbefalte kurs:

- [Henvisningspraksis – Kompetansebroen](#)
- [Hjertesvikt - Kompetansebroen](#)



Har du spørsmål eller tips i
samhandlingsspørsmål?
Kontakt Helsefelleskapet ved

morten.glaso@ahus.no
eirik.sandberg@ahus.no





Helse-

fellesskapet

Ahus og kommunene