

Epidemiologirapport – uke 2/2025

Kort fortalt

Det er nå høy forekomst av influensa A og moderat forekomst av Mycoplasma pneumoniae, ellers lav forekomst av agens. Det tas mange luftveisprøver, 40 % ble tatt i primærhelsetjenesten og 15 % er tatt av personer under 18 år.

Nasjonal overvåking av covid-19, influensa og andre luftveisagens

Folkehelseinstituttet publiserer rapporter med statistikk annenhver uke på torsdager, og disse finner du her: [Folkehelseinstituttets overvåking](#)

Mer informasjon om innlagte pasienter og statistikk finner du her (for Ahus ansatte):

[luftveisagens og gastroenteritter.qvw](#)

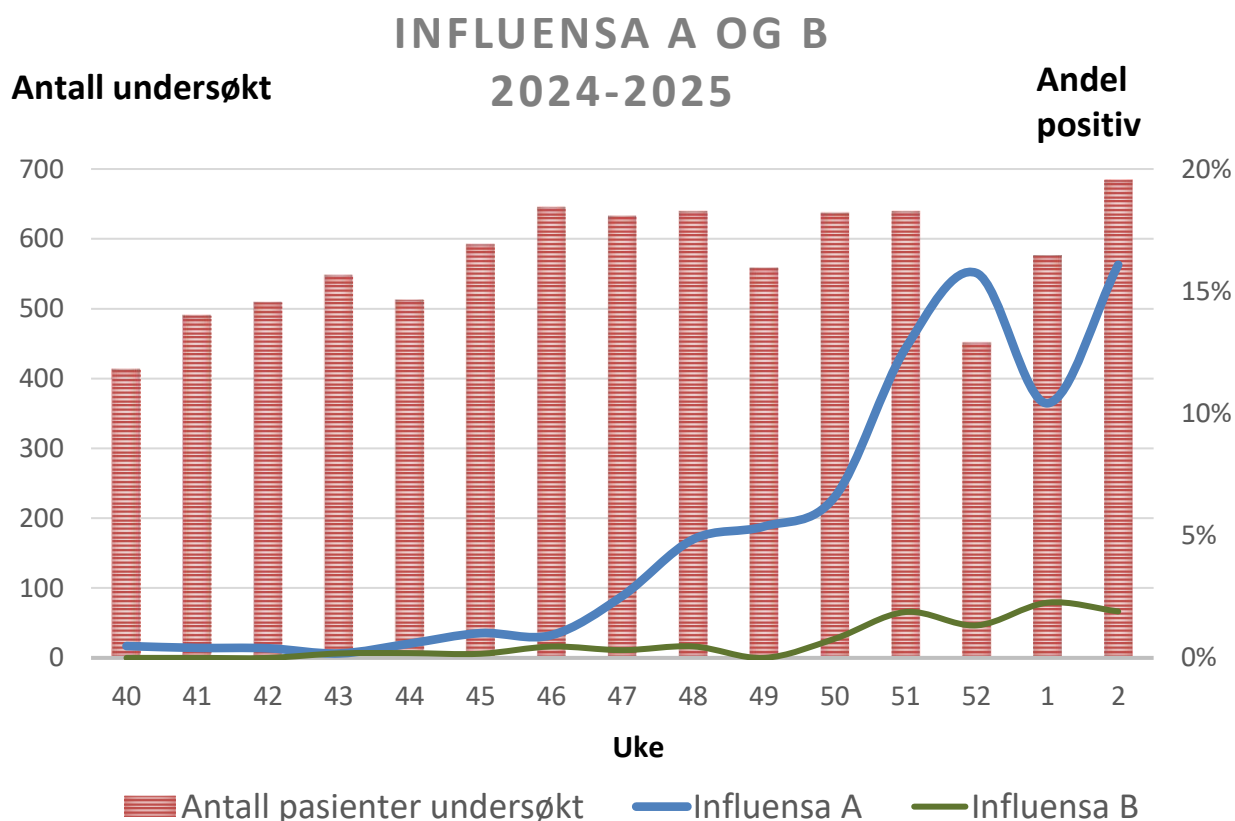
Rapporten lagres på Mitt Ahus/Smittevern under «Rapporter»: [Smittevern \(sharepoint.com\)](#)

Hilsen

Smittevernseksjonen

Mikrobiologi og smittevern

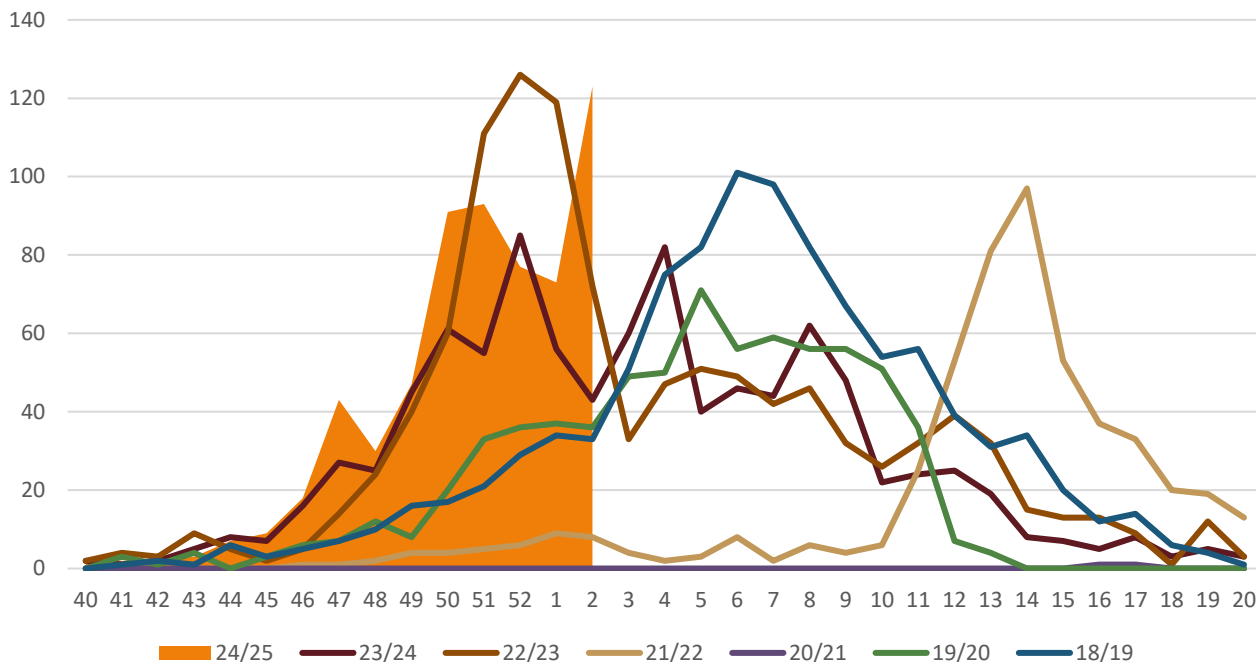
smittevern@ahus.no



Forklaring til figuren: Søylar viser antall prøver som er analysert, og relateres til venstre y-akse. Fargede linje viser andel positive prøver, og relateres til høyre y-akse.

Antall positive prøver

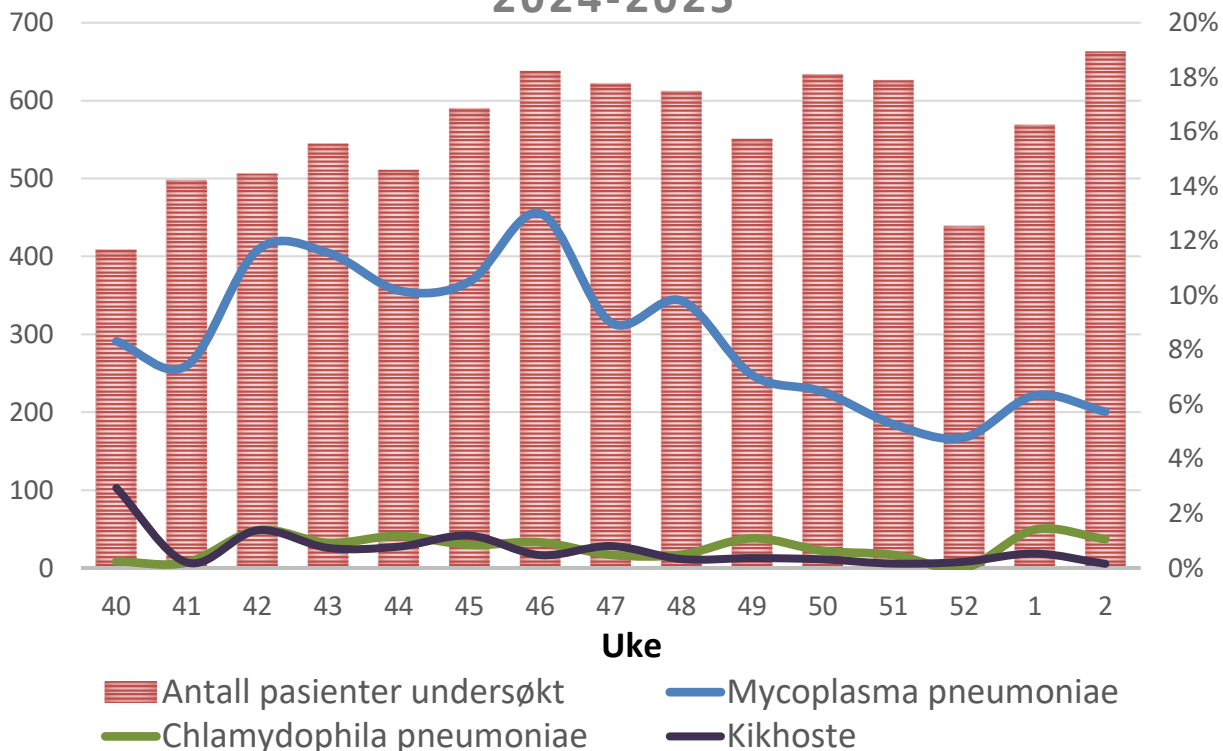
Sesongoversikt influensa A/B påvist ved Ahus



Antall prøver undersøkt

ATYPISKE BAKTERIER 2024-2025

Andel positiv

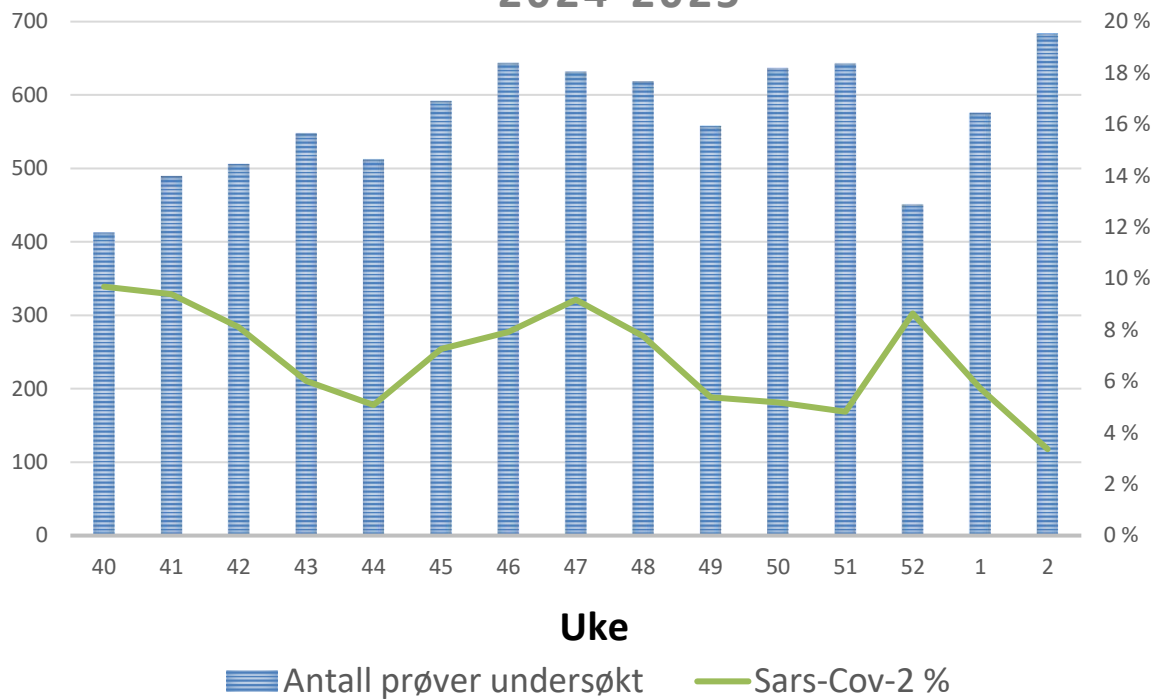


Forklaring til figuren: Søylar viser antall prøver som er analysert, og relateres til venstre y-akse. Fargede linje viser andel positive prøver, og relateres til høyre y-akse.

Antall prøver undersøkt

SARS-COV-2 AHUS 2024-2025

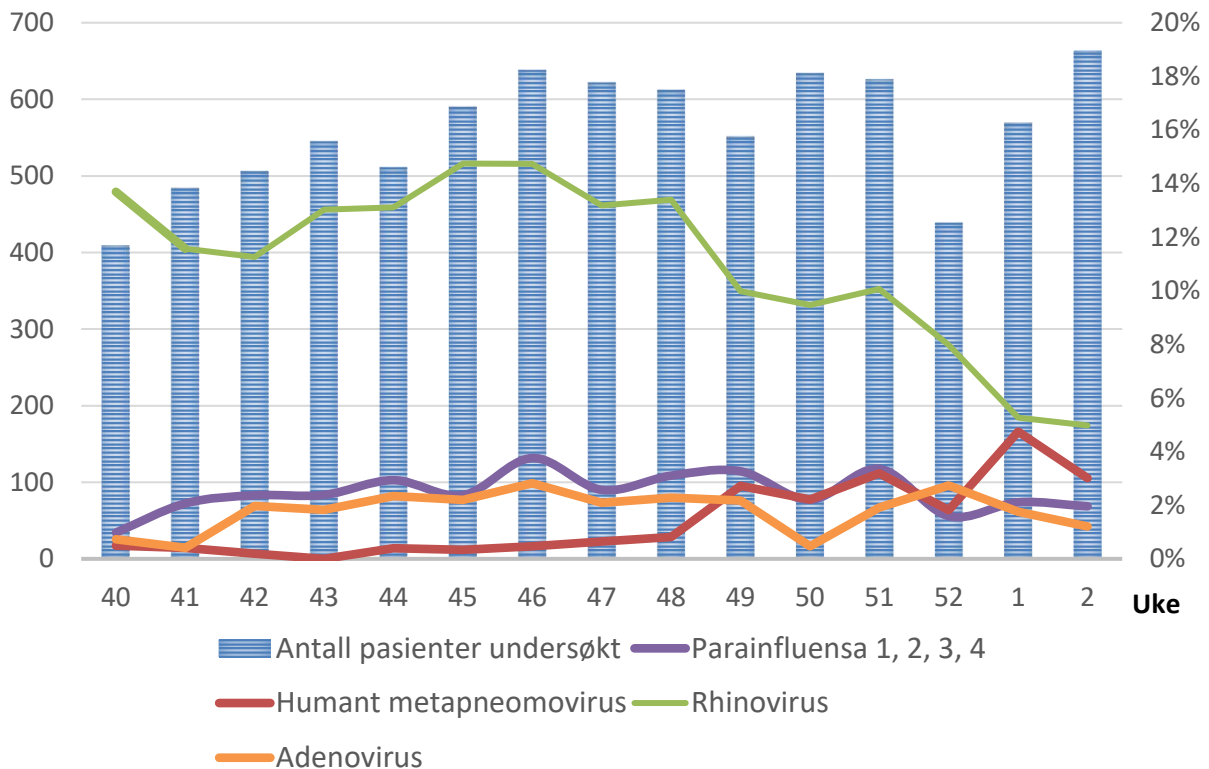
Andel positiv



Antall prøver undersøkt

ØVRIGE LUFTVEISAGENS 2024-2025

Andel positiv

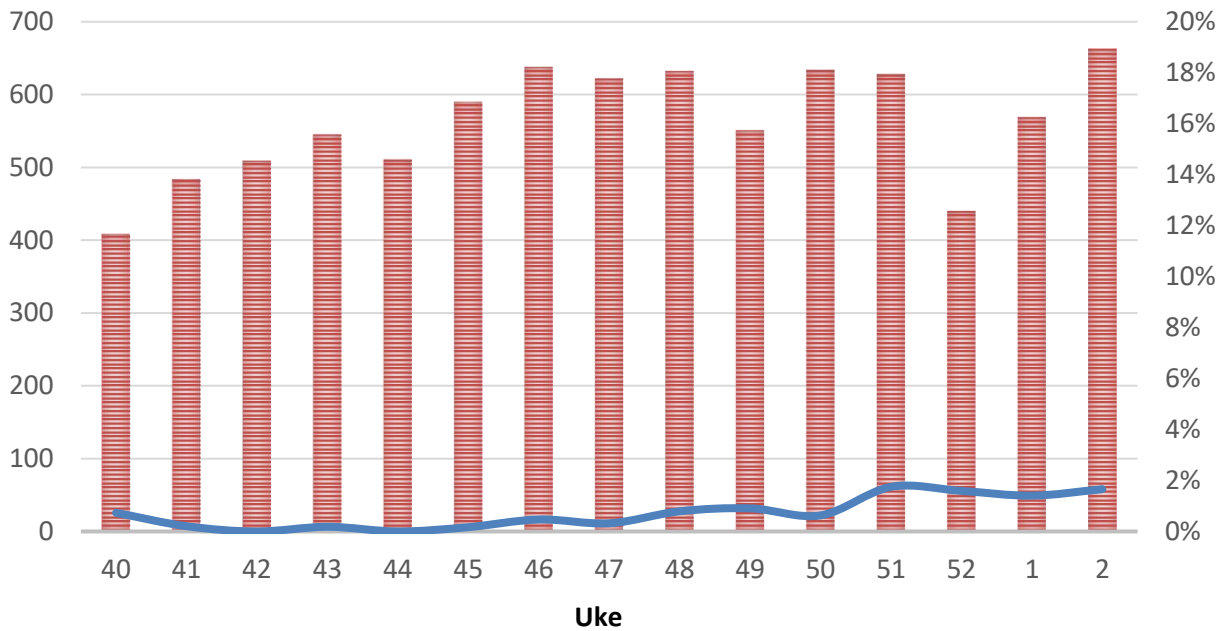


Forklaring til figuren: Søylar viser antall prøver som er analysert, og relateres til venstre y-akse. Fargede linje viser andel positive prøver, og relateres til høyre y-akse.

RS- VIRUS 2024-2025

Antall prøver
undersøkt

Andel positiv



■ Antall pasienter undersøkt — RS- virus A og B

Forklaring til figuren: Søylar viser antall prøver som er analysert, og relateres til venstre y-akse. Fargede linje viser andel positive prøver, og relateres til høyre y-akse.