

Epidemiologirapport – uke 4/2025

Kort fortalt

Det er høy forekomst av influensa A og økende til moderat forekomst av RS-virus ellers lav forekomst av agens. 39 % av prøvene er fra primærhelsetjenesten og 18 % er tatt av personer under 18 år.

Det er noe gastroenterittvirus. Uke 1 mottok laboratoriet prøver fra ett lokalt norovirus-utbrudd ved en av institusjonene i opptaksområde.

Nasjonal overvåking av covid-19, influensa og andre luftveisagens

Folkehelseinstituttet publiserer rapporter med statistikk annenhver uke på torsdager, og disse finner du her: [Folkehelseinstituttets overvåking](#)

Mer informasjon om innlagte pasienter og statistikk finner du her (for Ahus ansatte):

[luftveisagens og gastroenteritter.qvw](#)

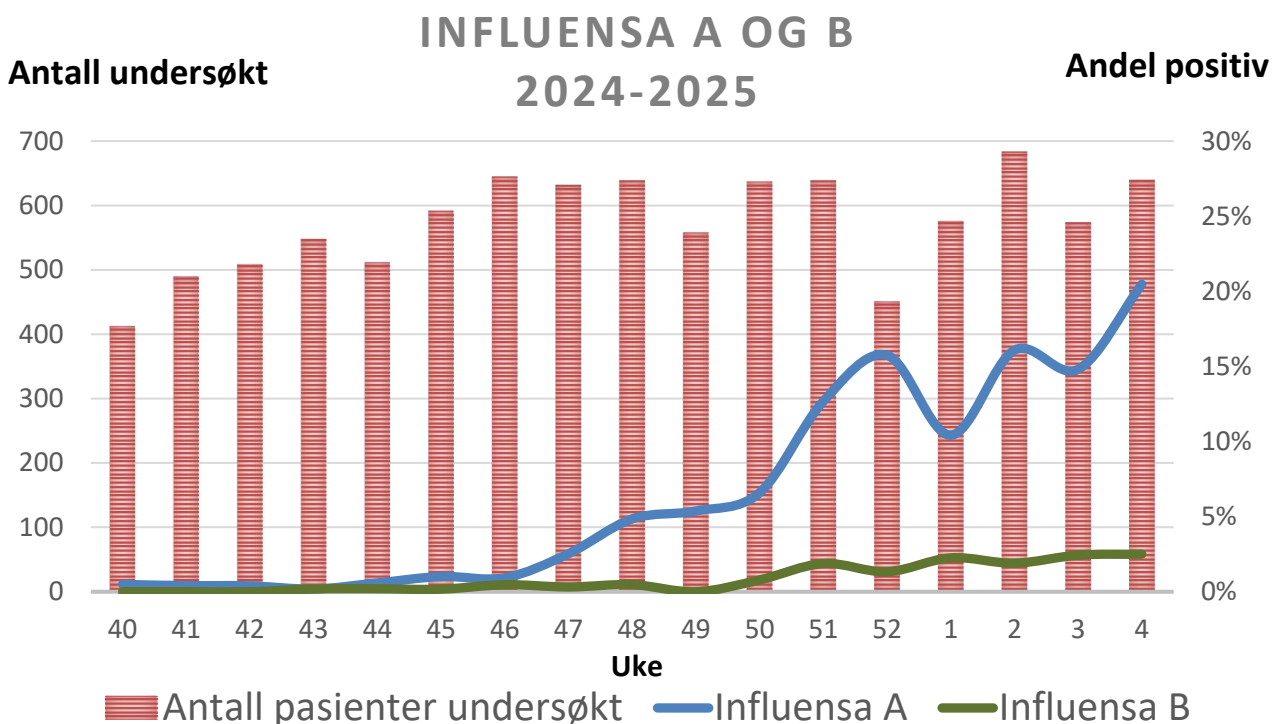
Rapporten lagres på Mitt Ahus/Smittevern under «Rapporter»: [Smittevern \(sharepoint.com\)](#)

Hilsen

Smittevernseksjonen

Mikrobiologi og smittevern

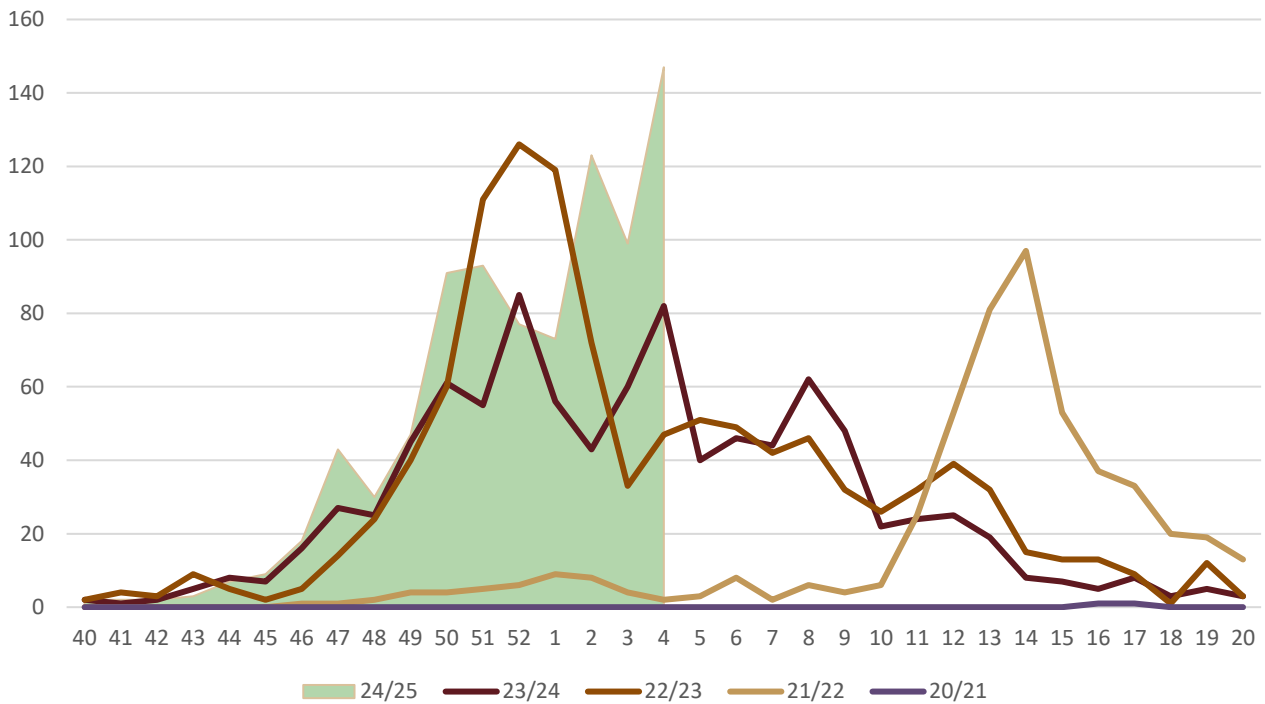
smittevern@ahus.no



Forklaring til figuren: Søylar viser antall prøver som er analysert, og relateres til venstre y-akse. Fargede linje viser andel positive prøver, og relateres til høyre y-akse.

Antall positive prøver

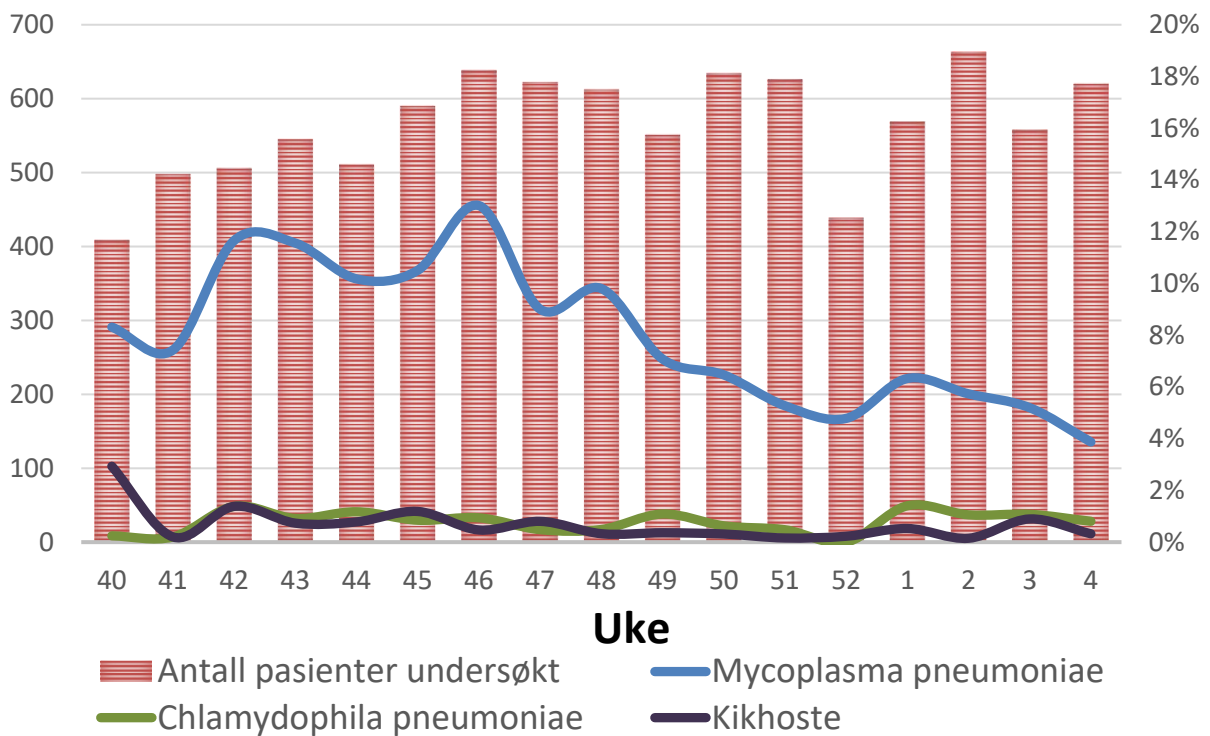
Sesongoversikt influensa A/B påvist ved Ahus



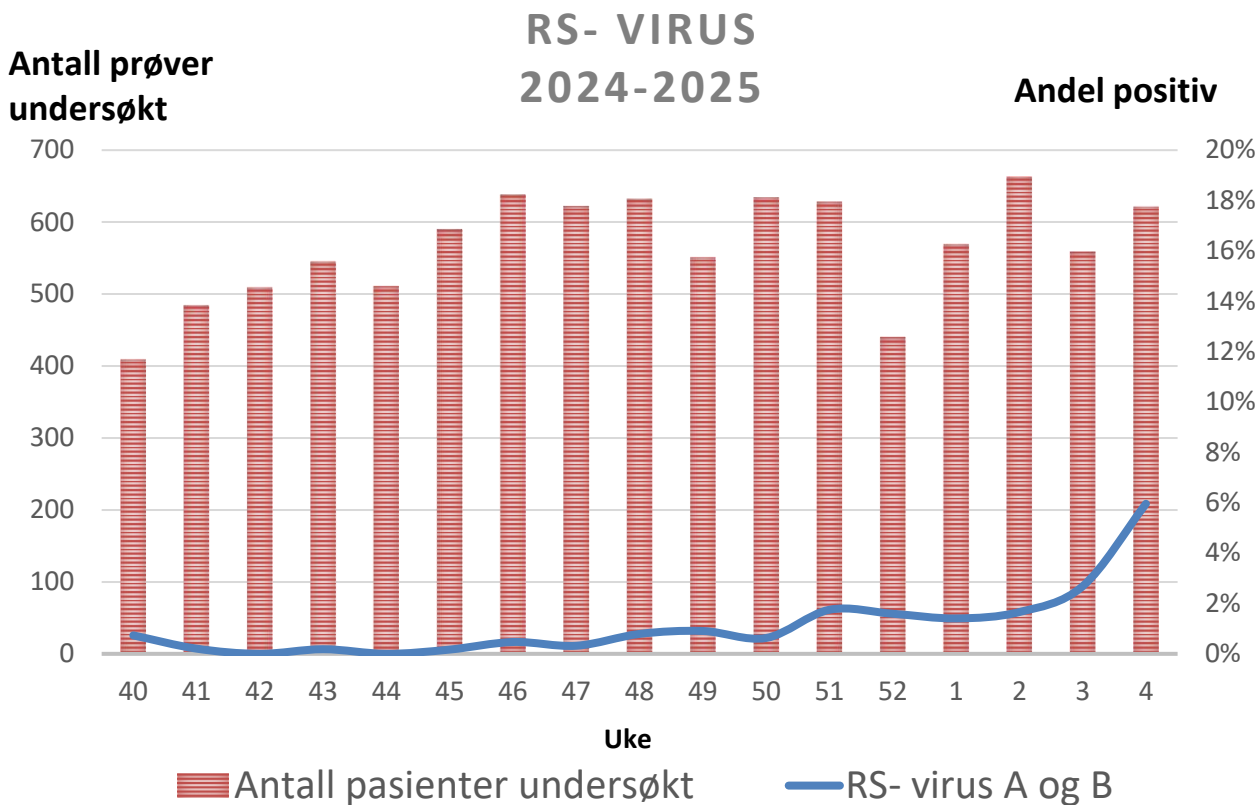
Antall prøver undersøkt

ATYPISKE BAKTERIER 2024-2025

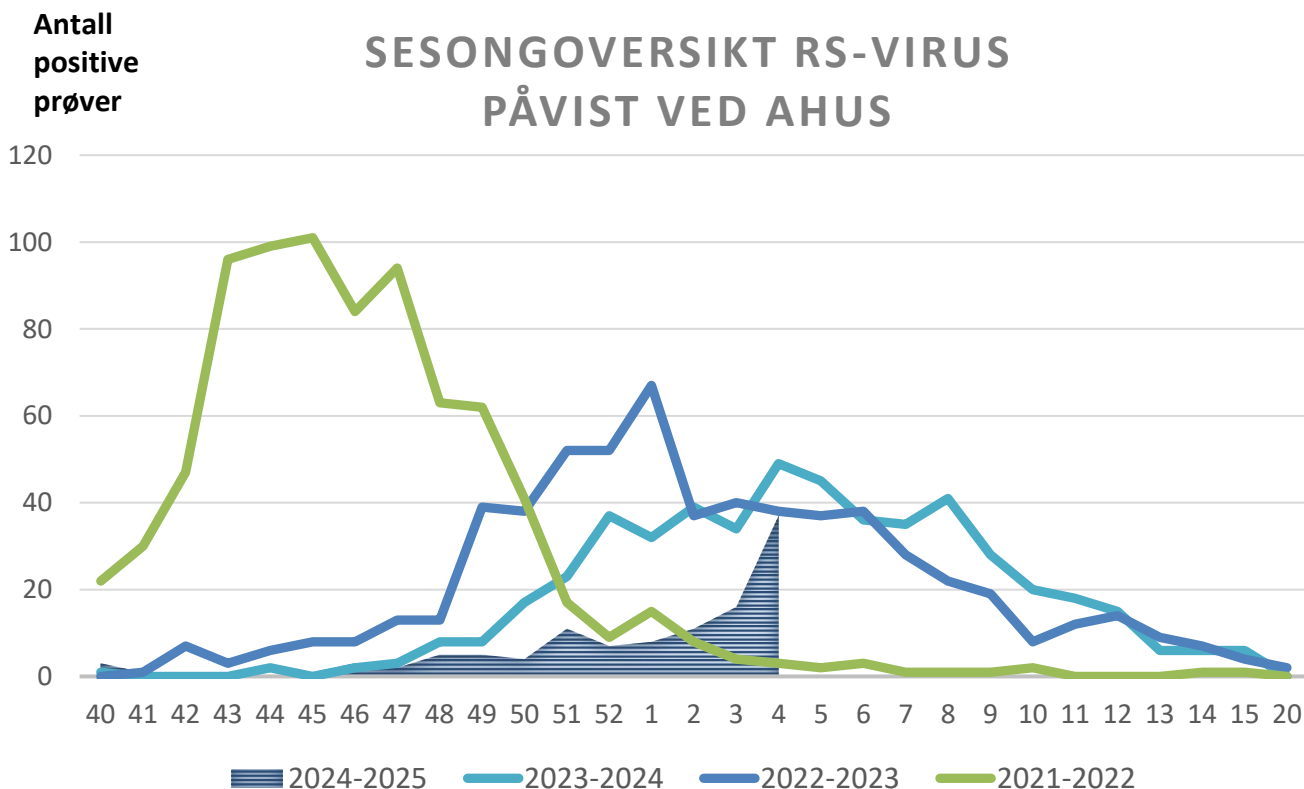
Andel positiv

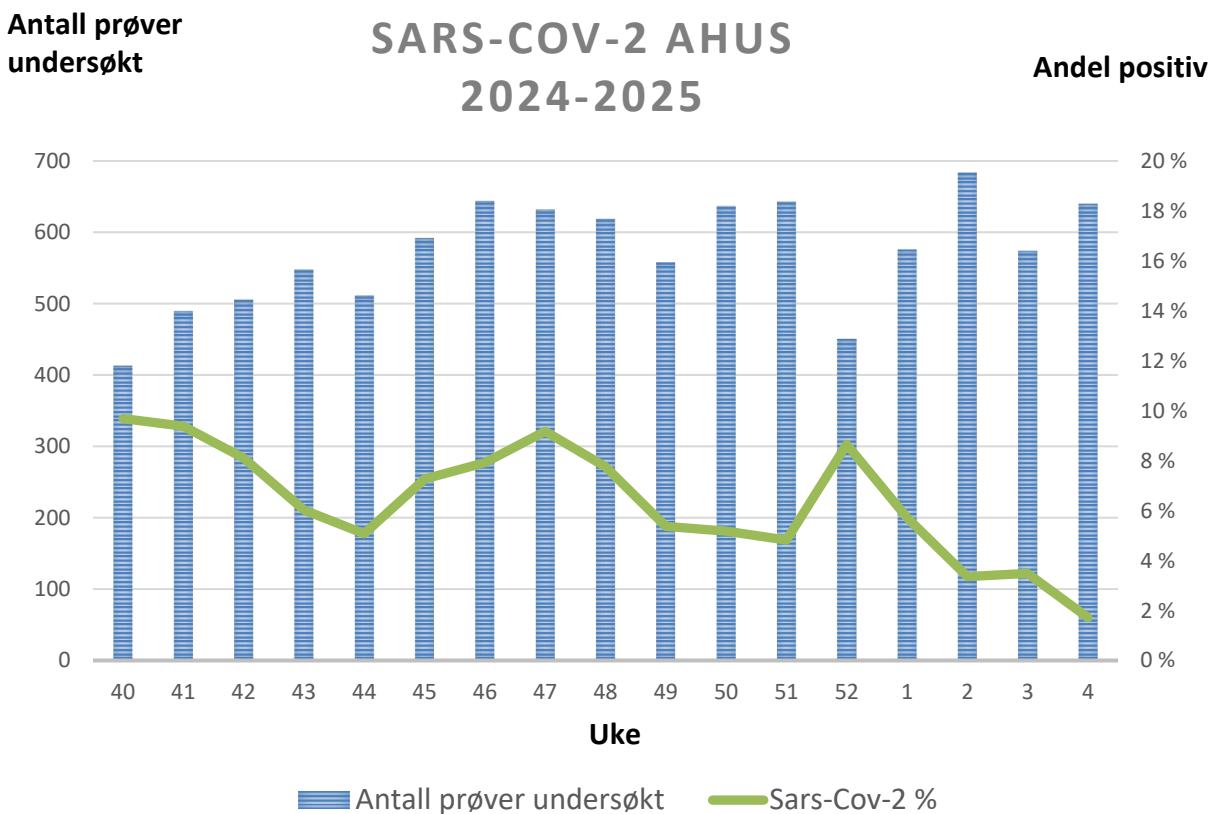
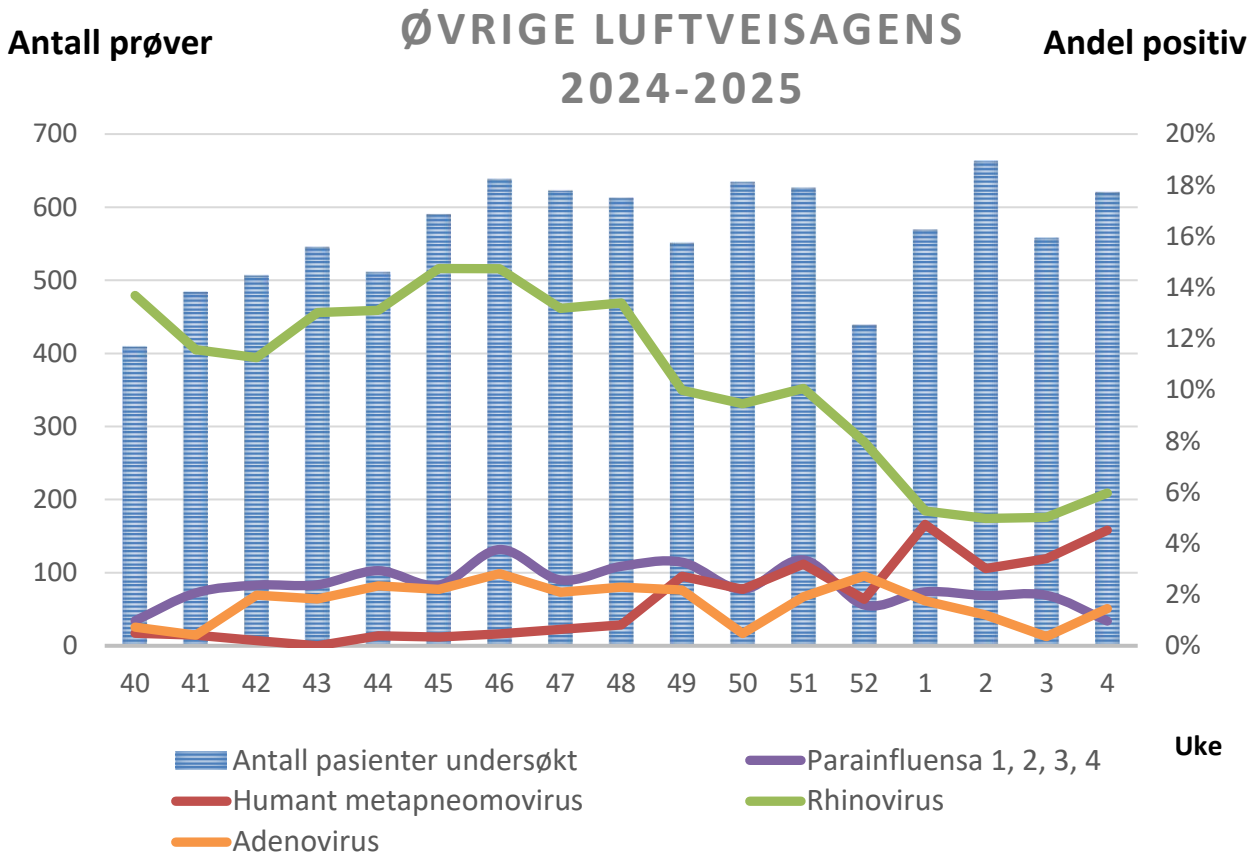


Forklaring til figuren: Søylar viser antall prøver som er analysert, og relateres til venstre y-akse. Fargede linje viser andel positive prøver, og relateres til høyre y-akse.

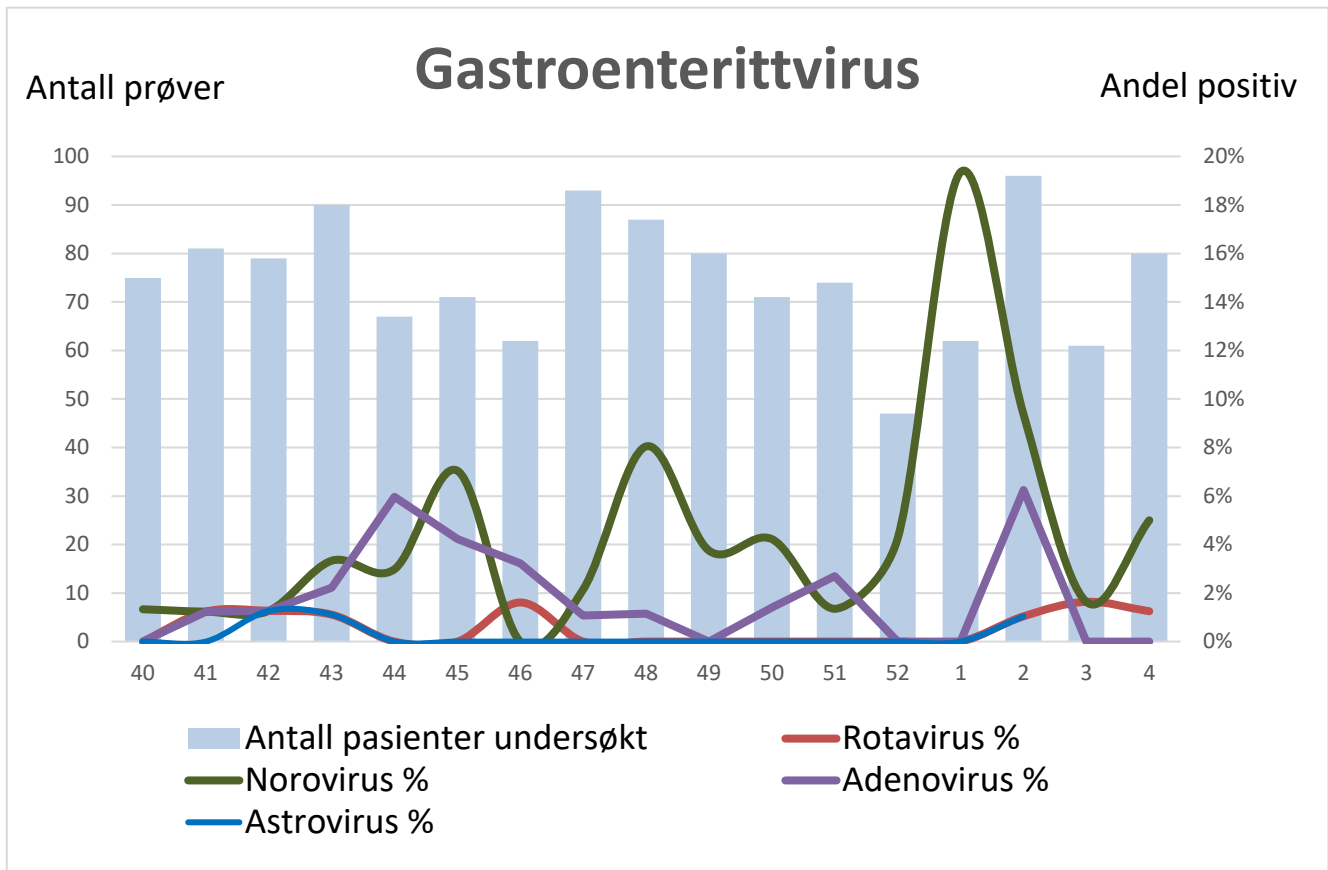


Forklaring til figuren: Søylar viser antall prøver som er analysert, og relateres til venstre y-akse. Fargede linje viser andel positive prøver, og relateres til høyre y-akse.





Forklaring til figuren: Søylar viser antall prøver som er analysert, og relateres til venstre y-akse. Fargede linje viser andel positive prøver, og relateres til høyre y-akse.



Forklaring til figuren: Søylar viser antall prøver som er analysert, og relateres til venstre y-akse. Fargede linje viser andel positive prøver, og relateres til høyre y-akse.