

Epidemiologirapport – uke 5/2025

Kort fortalt

Det er fortsatt høy forekomst av influensa A, moderat forekomst av RS-virus ellers lav forekomst av agens. 40 % av prøvene er fra primærhelsetjenesten og 20 % er tatt av personer under 18 år. Det er moderat forekomst av norovirus.

Nasjonal overvåking av covid-19, influensa og andre luftveisagens

Folkehelseinstituttet publiserer rapporter med statistikk annenhver uke på torsdager, og disse finner du her: [Folkehelseinstituttets overvåking](#)

Mer informasjon om innlagte pasienter og statistikk finner du her (for Ahus ansatte):

[luftveisagens og gastroenteritter.qvw](#)

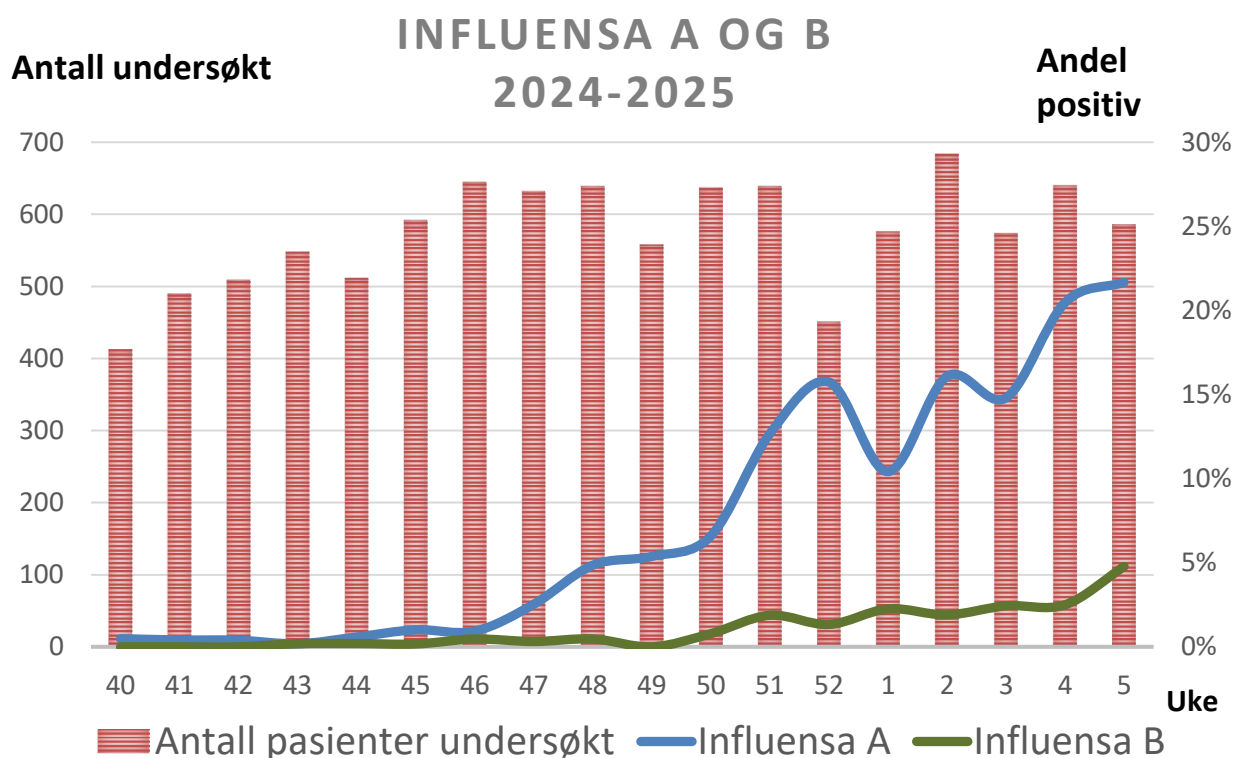
Rapporten lagres på Mitt Ahus/Smittevern under «Rapporter»: [Smittevern \(sharepoint.com\)](#)

Hilsen

Smittevernseksjonen

Mikrobiologi og smittevern

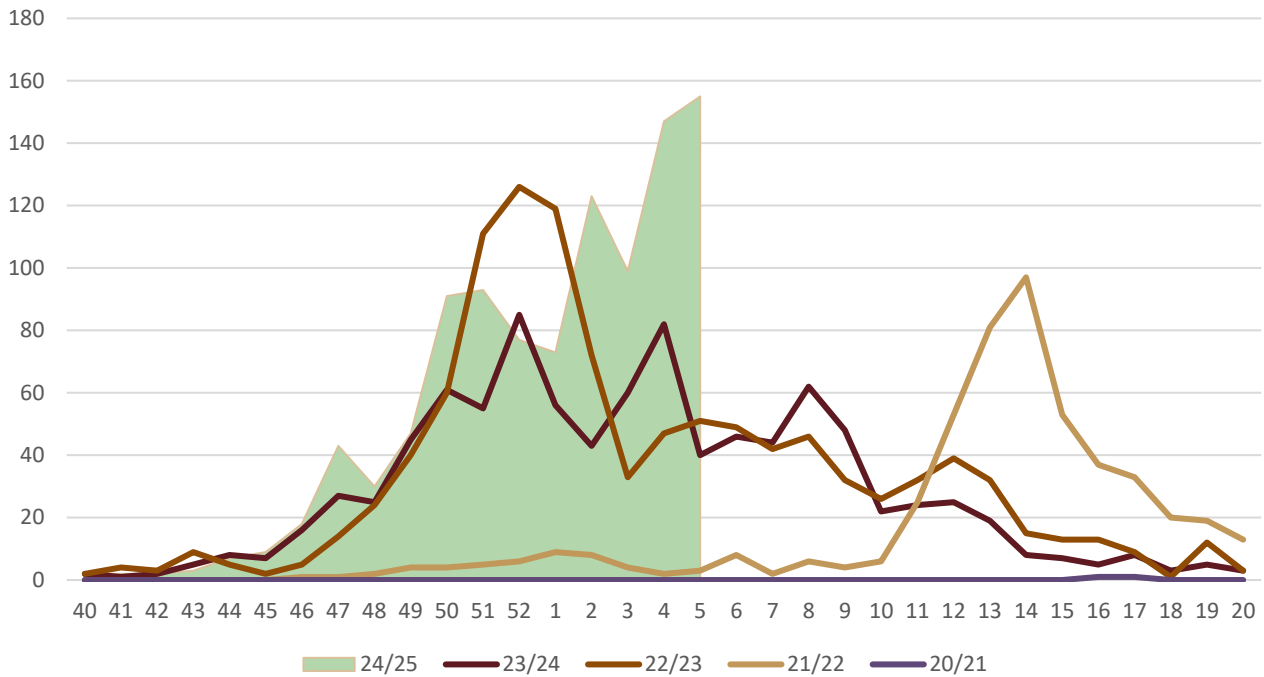
smittevern@ahus.no



Forklaring til figuren: Søyer viser antall prøver som er analysert, og relateres til venstre y-akse. Fargede linje viser andel positive prøver, og relateres til høyre y-akse.

Antall positive prøver

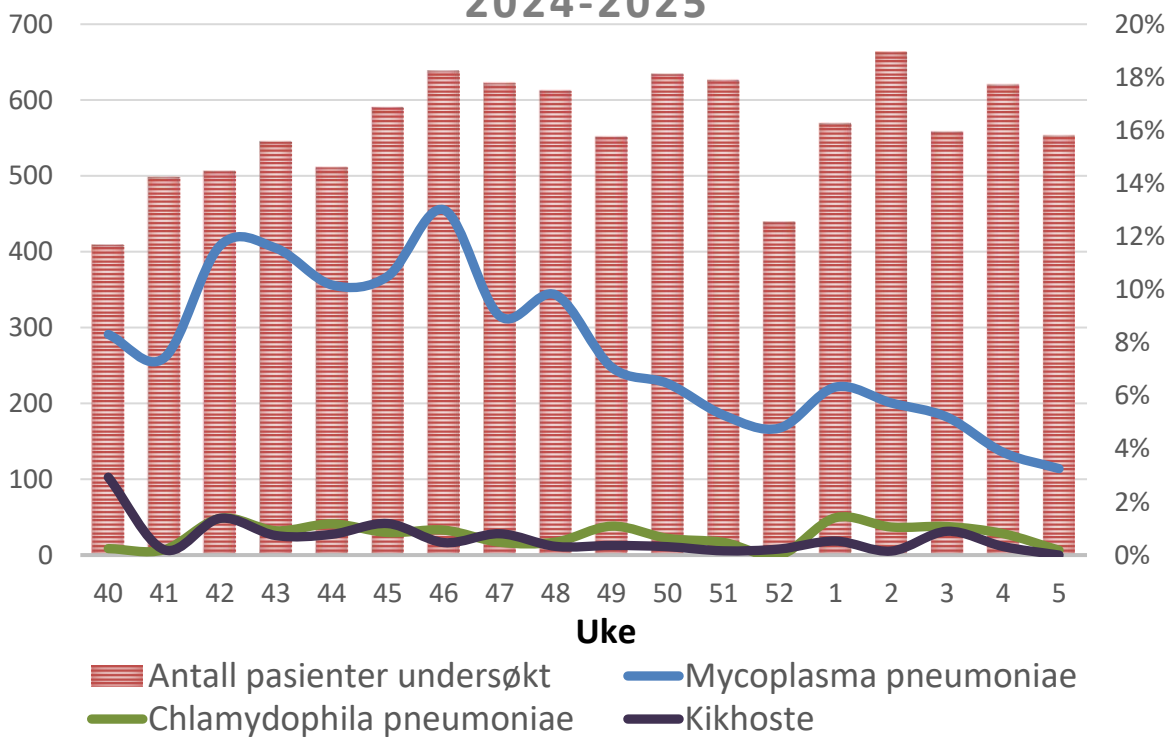
SESONGOVERSIKT INFLUENZA A/B PÅVIST VED AHUS



Antall prøver undersøkt

ATYPIISKE BAKTERIER 2024-2025

Andel positiv

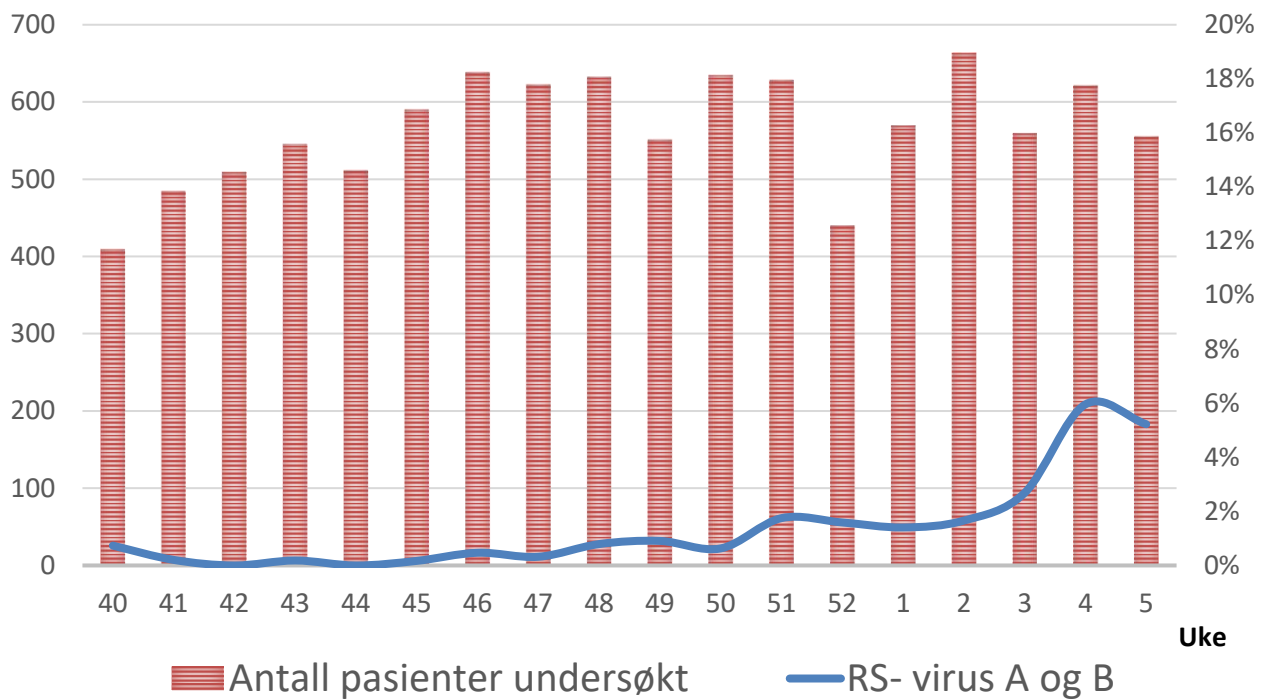


Forklaring til figuren: Søylar viser antall prøver som er analysert, og relateres til venstre y-akse. Fargede linje viser andel positive prøver, og relateres til høyre y-akse.

Antall prøver undersøkt

RS- VIRUS 2024-2025

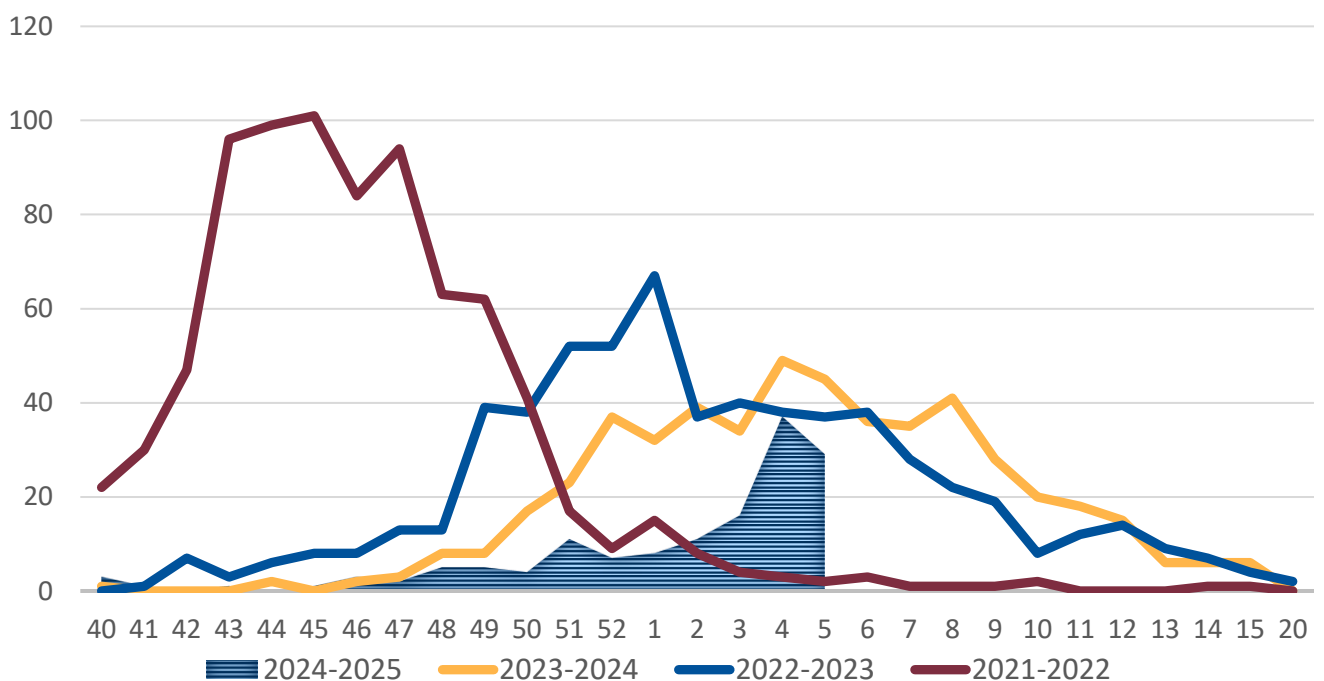
Andel positiv

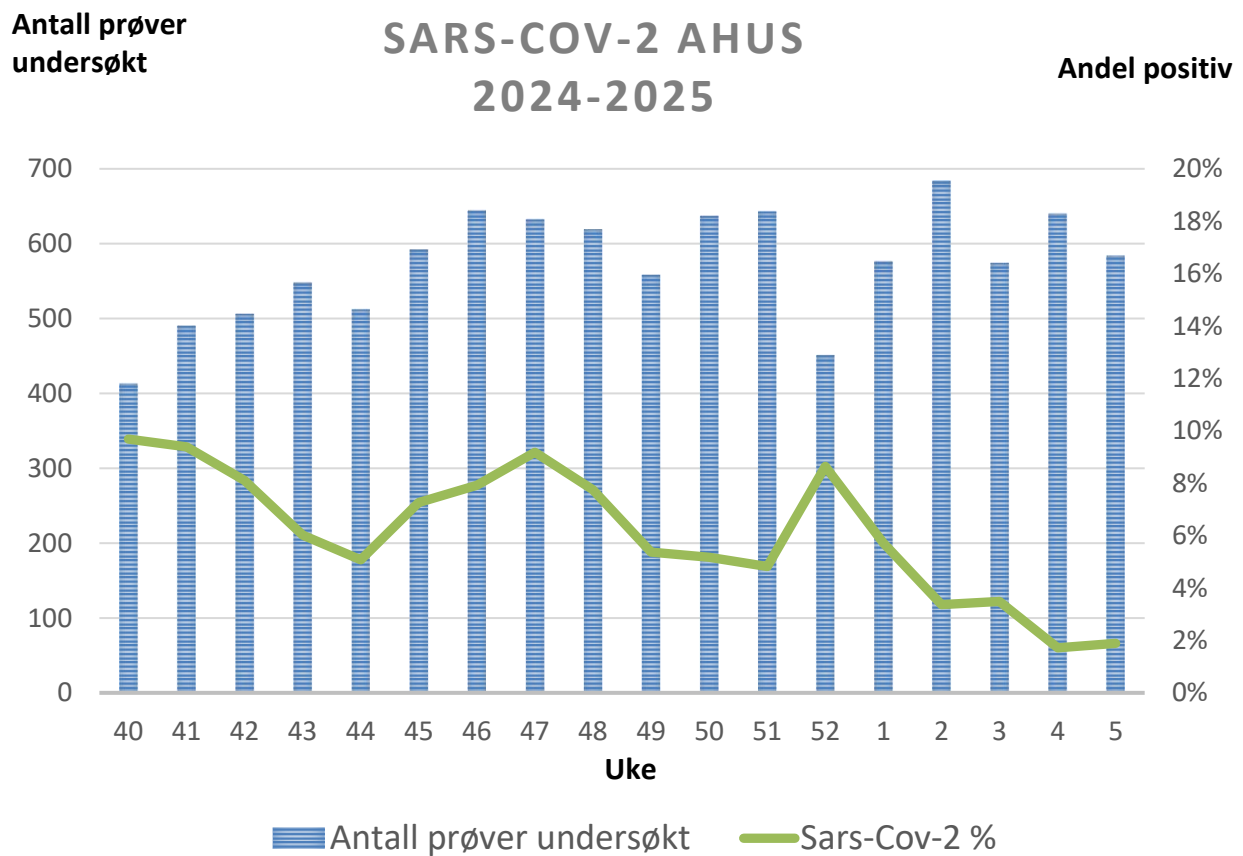
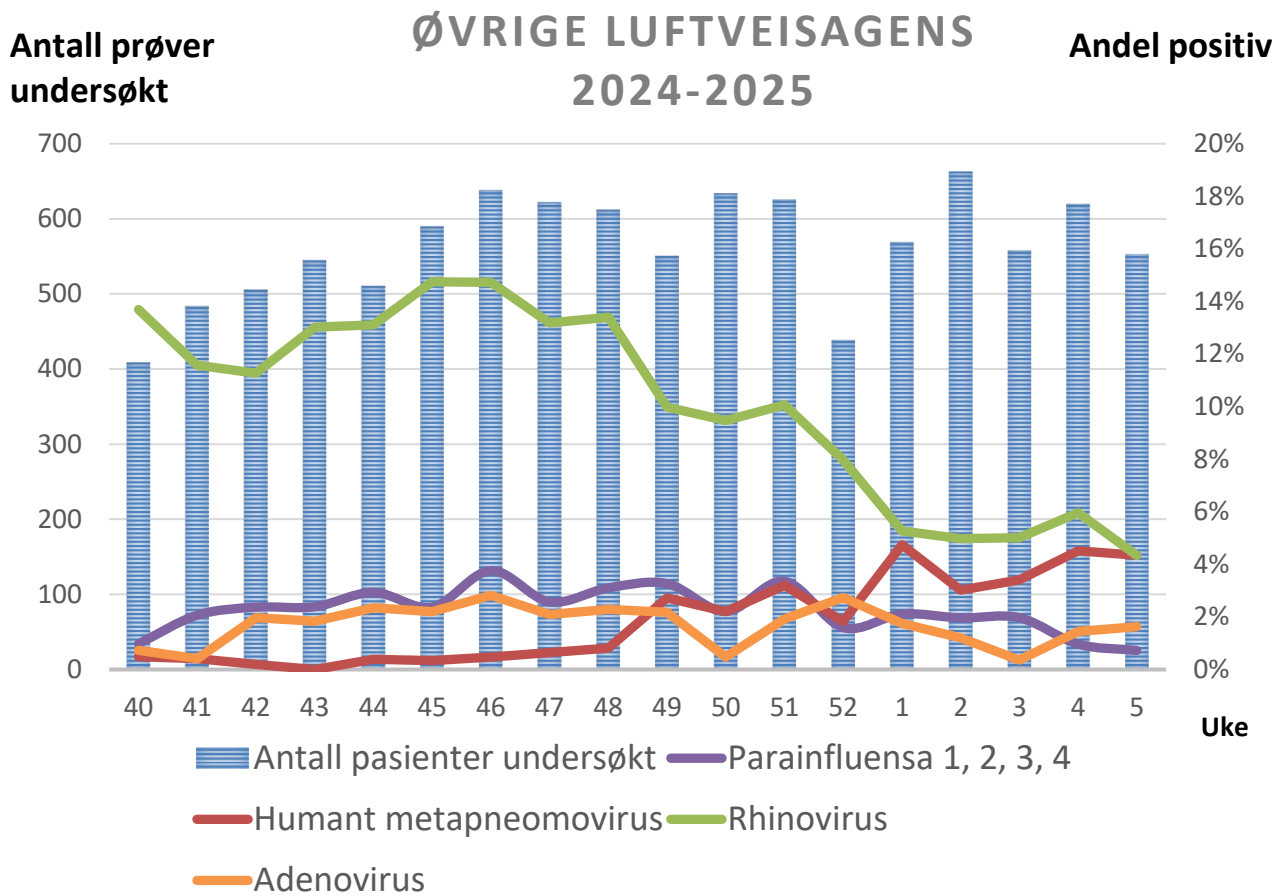


Forklaring til figuren: Søylar viser antall prøver som er analysert, og relateres til venstre y-akse. Fargede linje viser andel positive prøver, og relateres til høyre y-akse.

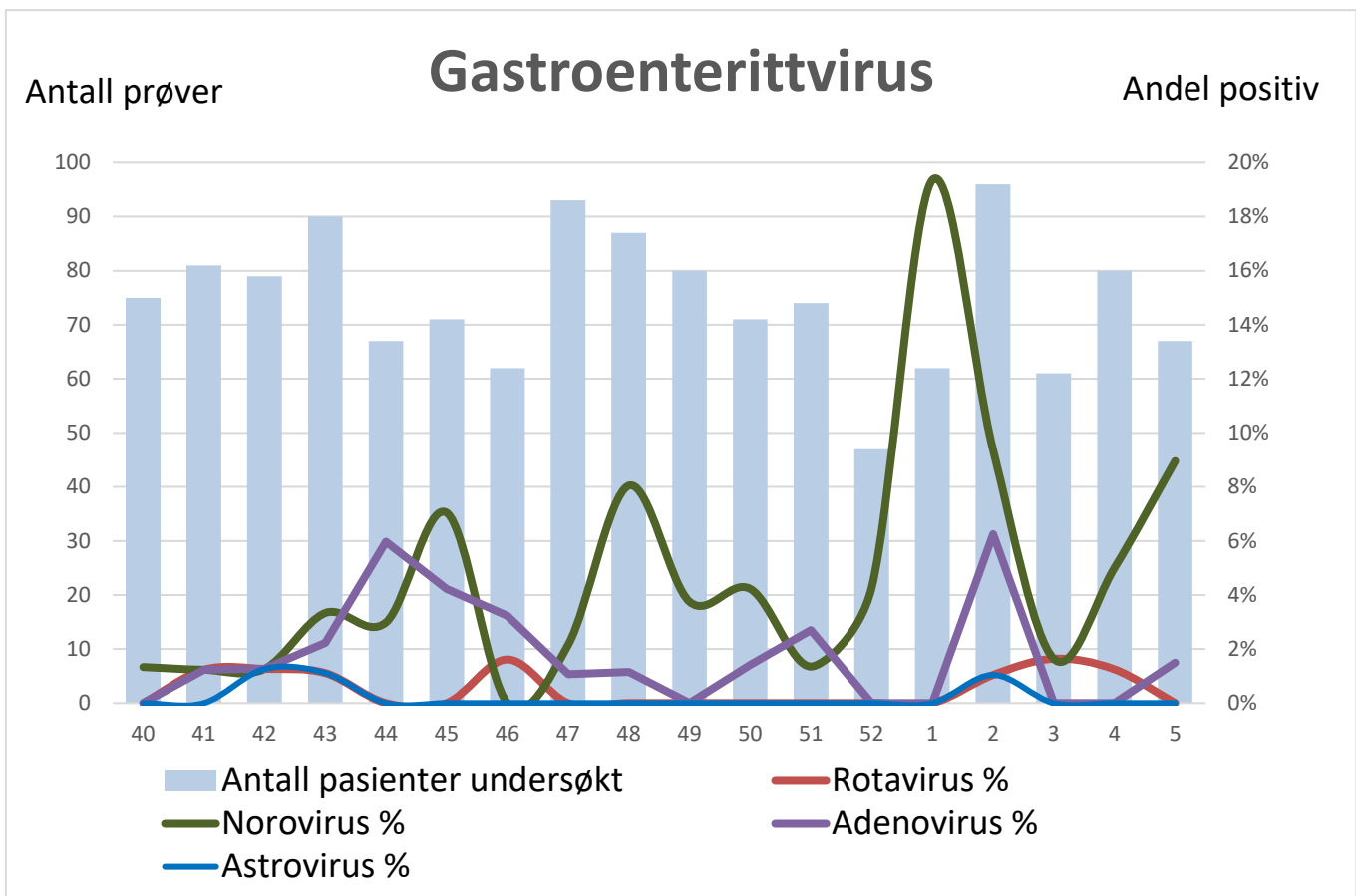
Antall positive prøver

SESONGOVERSIKT RS-VIRUS PÅVIST VED AHUS





Forklaring til figuren: Søylar viser antall prøver som er analysert, og relateres til venstre y-akse. Fargede linje viser andel positive prøver, og relateres til høyre y-akse.



Forklaring til figuren: Søylar viser antall prøver som er analysert, og relateres til venstre y-akse. Fargede linje viser andel positive prøver, og relateres til høyre y-akse.