

Epidemiologirapport – uke 6/2025

Kort fortalt

Det er høy forekomst av influensa A, økende og moderat forekomst av influensa B. Det er også moderat forekomst av humant metapneumovirus og rhinovirus. Lav forekomst av andre agens. 40 % av prøvene er fra primærhelsetjenesten og 20 % er tatt av personer under 18 år.

Det er igjen høy forekomst av norovirus, ellers lite gastroenterittvirus.

Overvåking av covid-19, influensa og andre luftveisagens

Folkehelseinstituttet publiserer rapporter med statistikk annenhver uke på torsdager, og disse finner du her: [Folkehelseinstituttets overvåking](#)

Europeisk/WHO oversikt finner du her: [erviss.org](#)

Mer informasjon om innlagte pasienter og statistikk finner du her (for Ahus ansatte):

[luftveisagens og gastroenteritter.qvw](#)

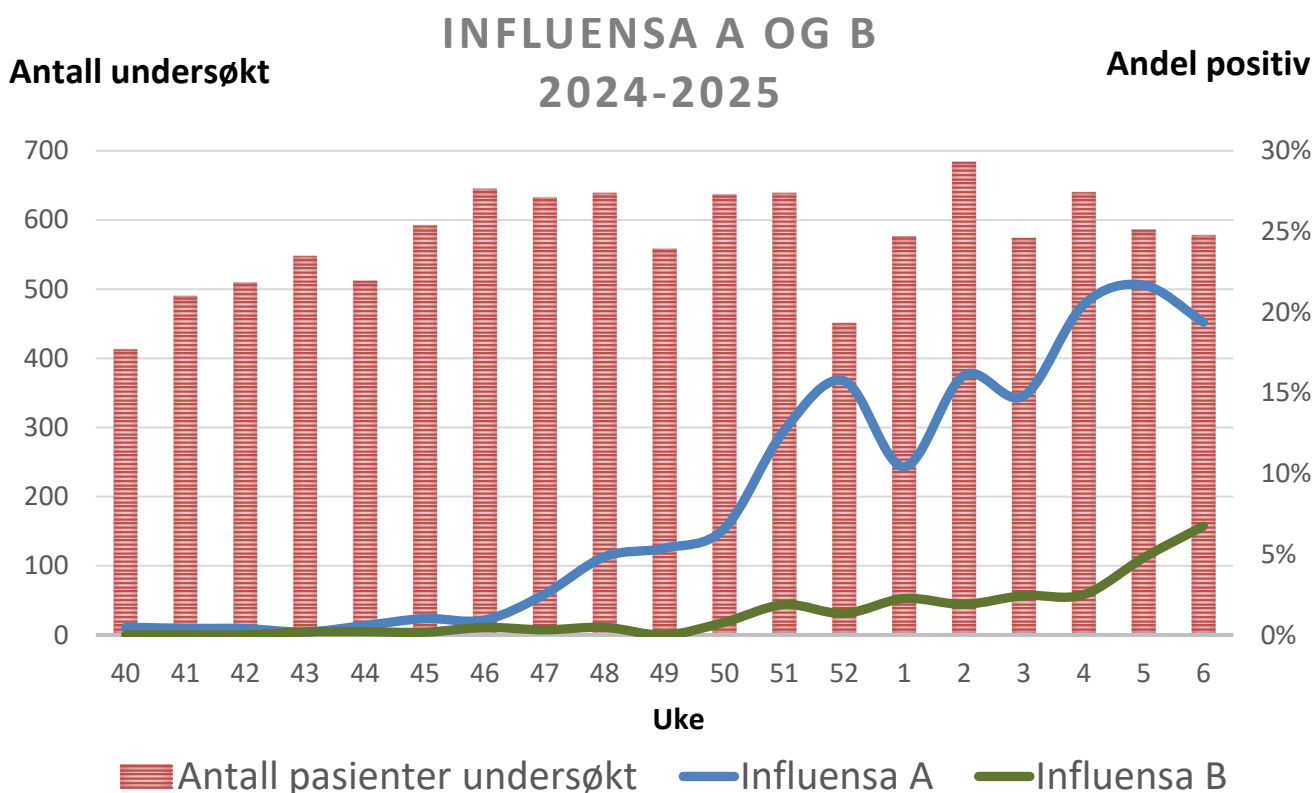
Rapporten lagres på Mitt Ahus/Smittevern under «Rapporter»: [Smittevern \(sharepoint.com\)](#)

Hilsen

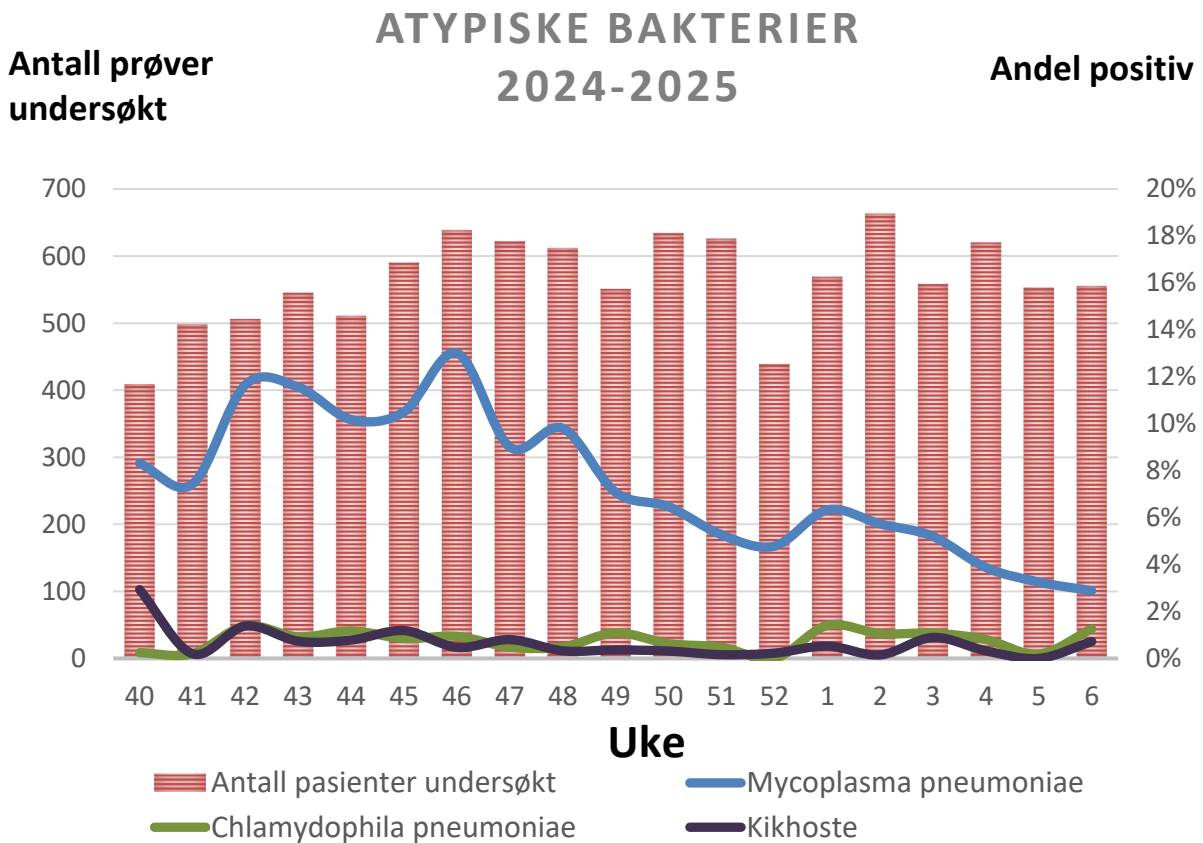
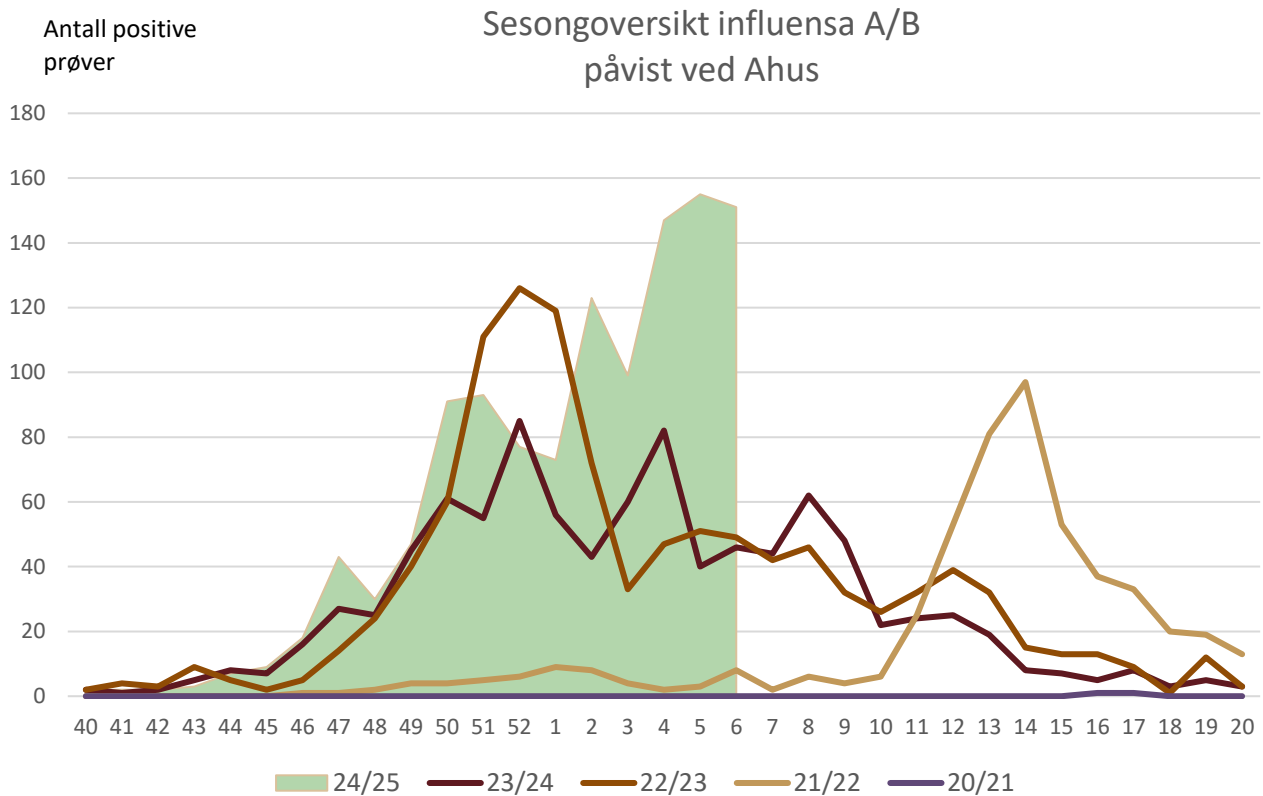
Smittevernseksjonen

Mikrobiologi og smittevern

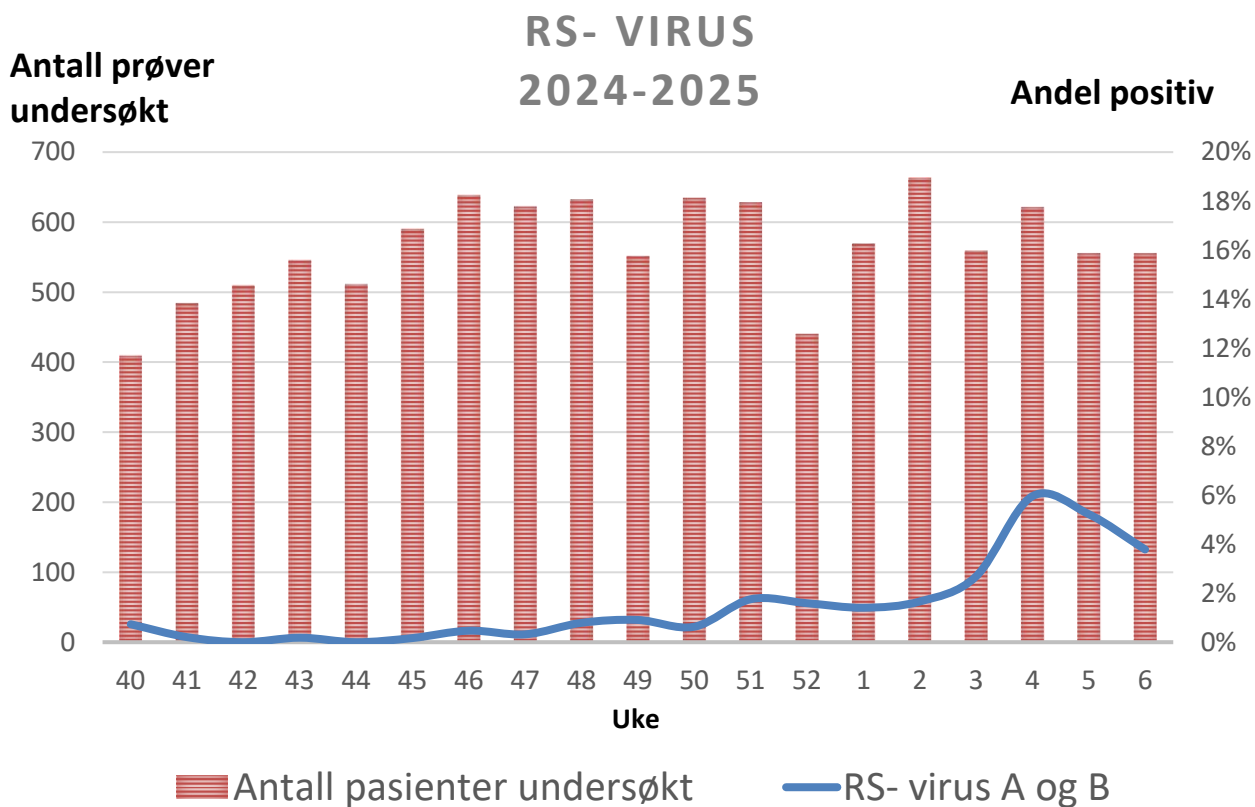
smittevern@ahus.no



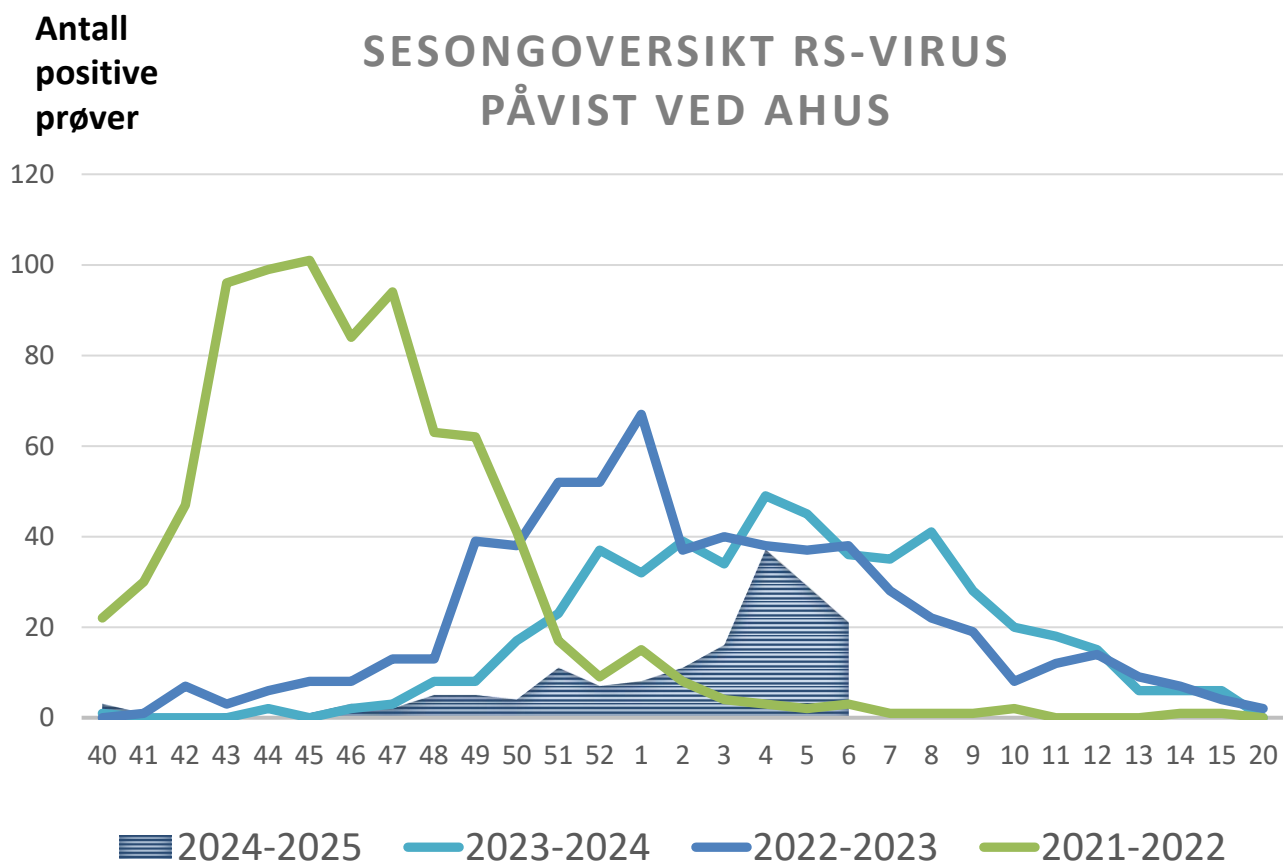
Forklaring til figuren: Søylar viser antall prøver som er analysert, og relateres til venstre y-akse. Fargede linje viser andel positive prøver, og relateres til høyre y-akse.

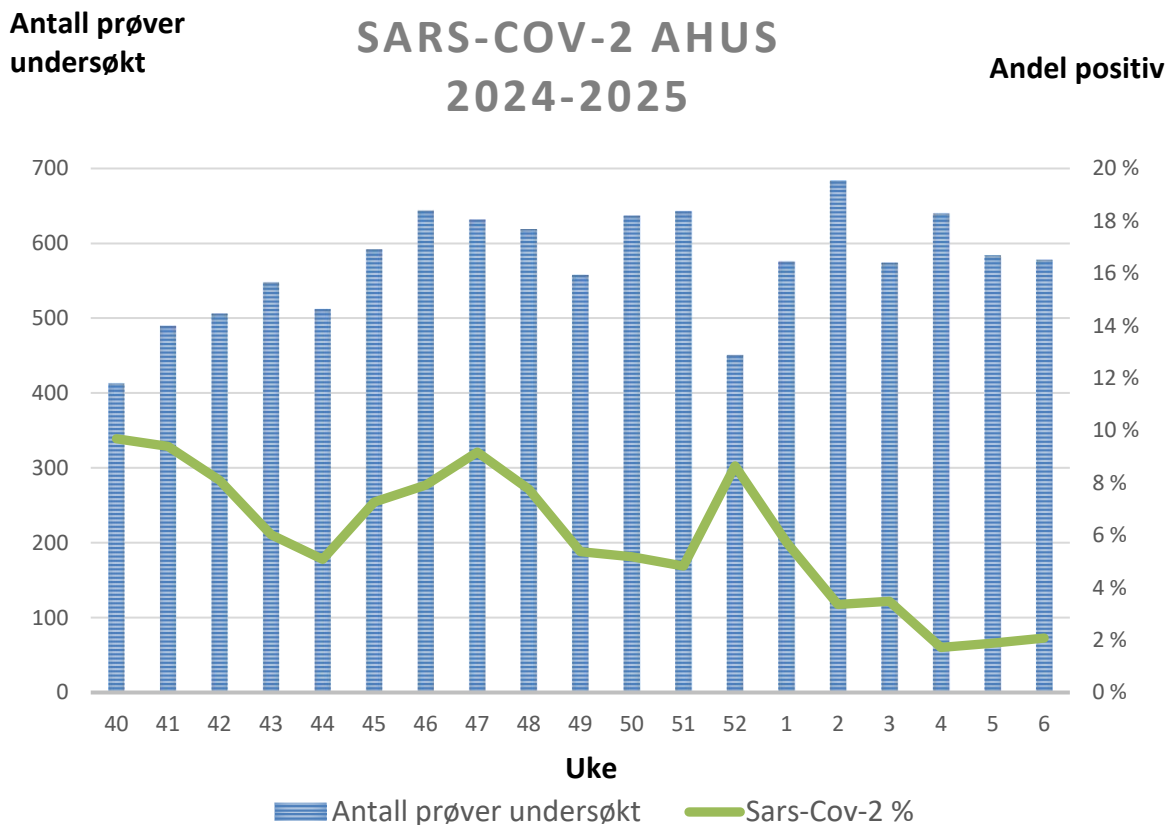
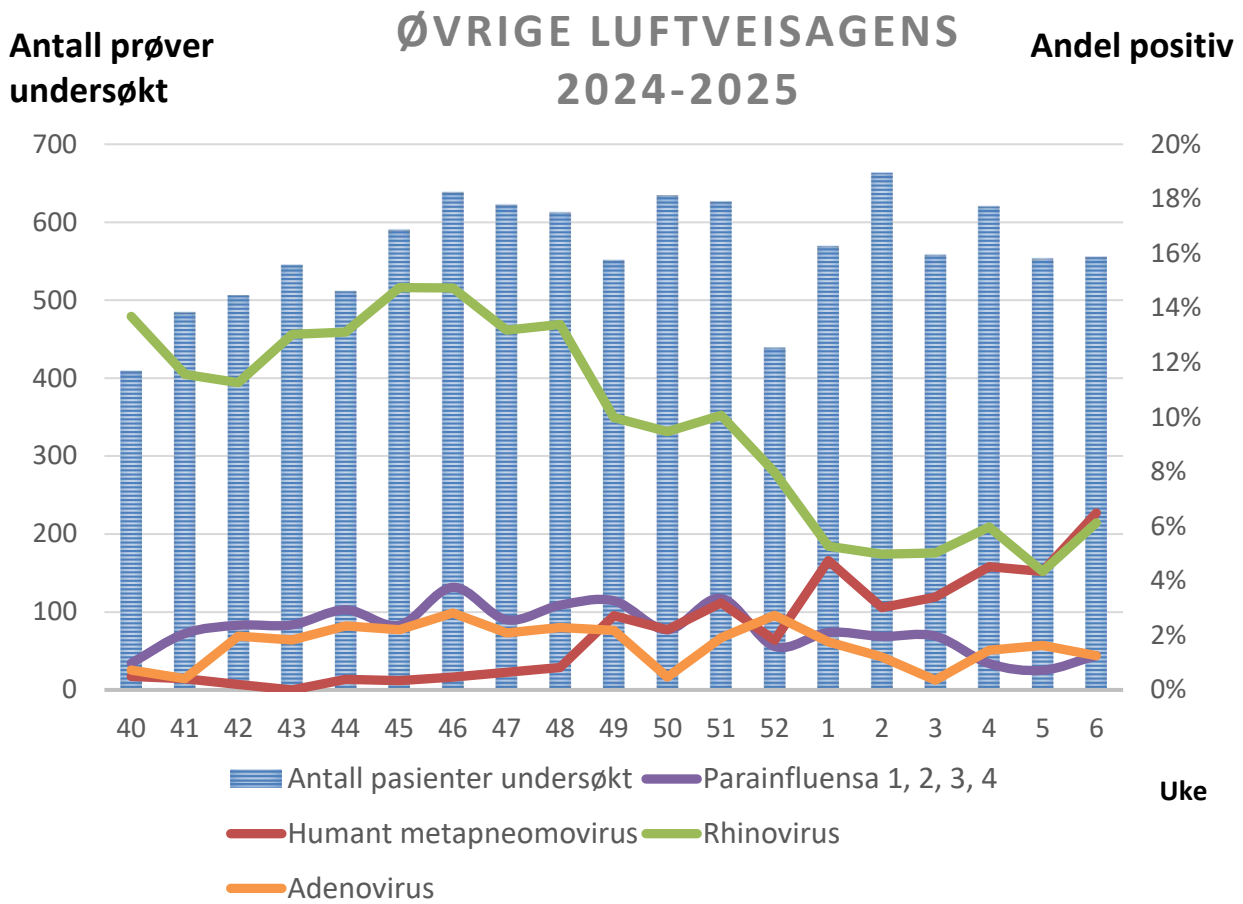


Forklaring til figuren: Søylar viser antall prøver som er analysert, og relateres til venstre y-akse. Fargede linje viser andel positive prøver, og relateres til høyre y-akse.

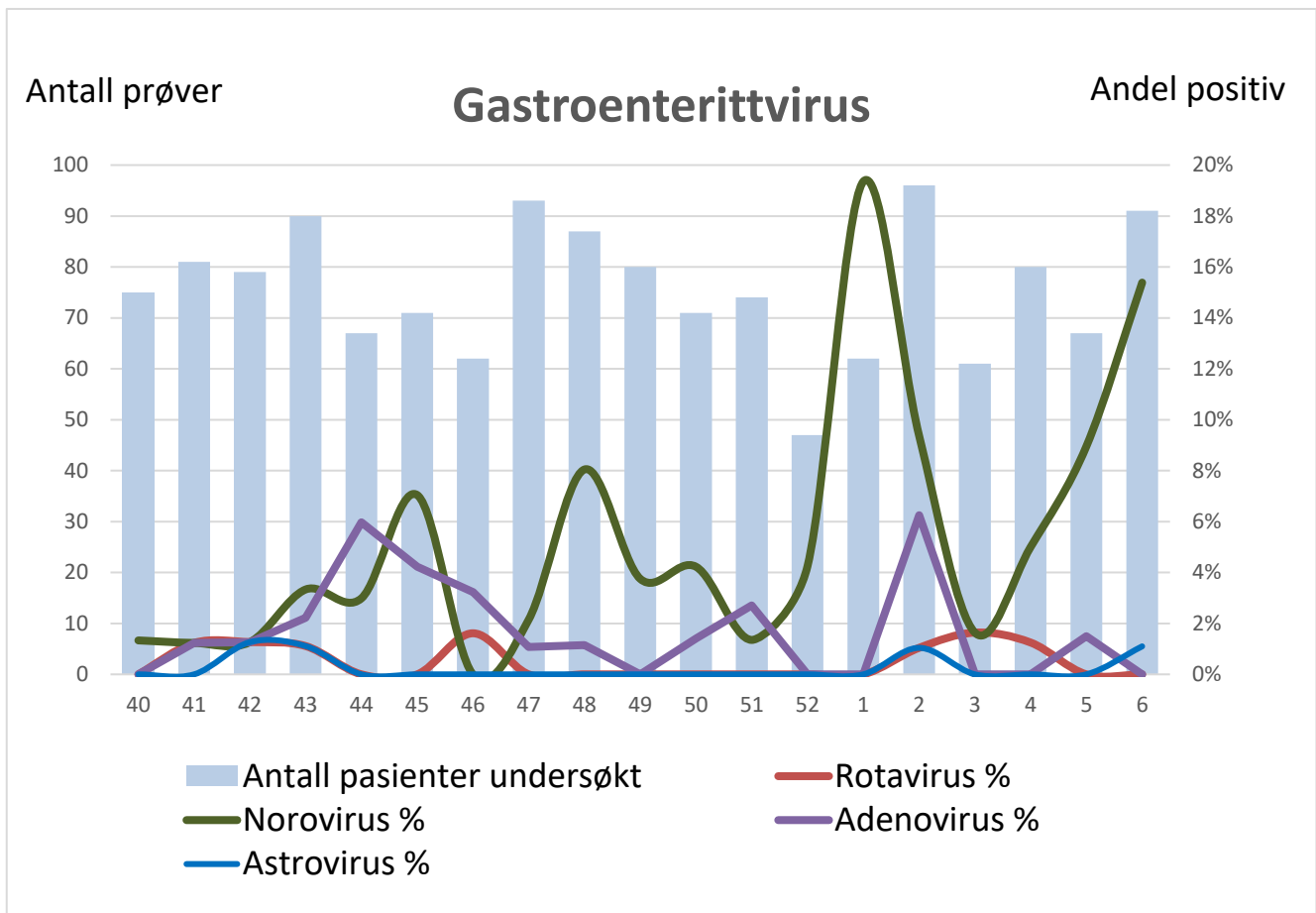


Forklaring til figuren: Søylar viser antall prøver som er analysert, og relateres til venstre y-akse. Fargede linje viser andel positive prøver, og relateres til høyre y-akse.





Forklaring til figuren: Søylar viser antall prøver som er analysert, og relateres til venstre y-akse. Fargede linje viser andel positive prøver, og relateres til høyre y-akse.



Forklaring til figuren: Søylar viser antall prøver som er analysert, og relateres til venstre y-akse. Fargede linje viser andel positive prøver, og relateres til høyre y-akse.