

Epidemiologirapport – uke 8/2025

Kort fortalt

Det er fortsatt høy forekomst av influensa A. Moderat og stigende forekomst av influensa B og RSV. Det er også moderat forekomst av humant metapneumovirus og rhinovirus. Lav forekomst av andre agens. 37 % av prøvene er fra primærhelsetjenesten og 20 % er tatt av personer under 18 år.

Det er fortsatt høy forekomst av norovirus, ellers lite gastroenterittvirus.

Overvåking av covid-19, influensa og andre luftveisagens

Folkehelseinstituttet publiserer rapporter med statistikk annenhver uke på torsdager, og disse finner du her: [Folkehelseinstituttets overvåking](#)
Europeisk/WHO oversikt finner du her: [erviss.org](#)

Mer informasjon om innlagte pasienter og statistikk finner du her (for Ahus ansatte):

[luftveisagens og gastroenteritter.qvw](#)

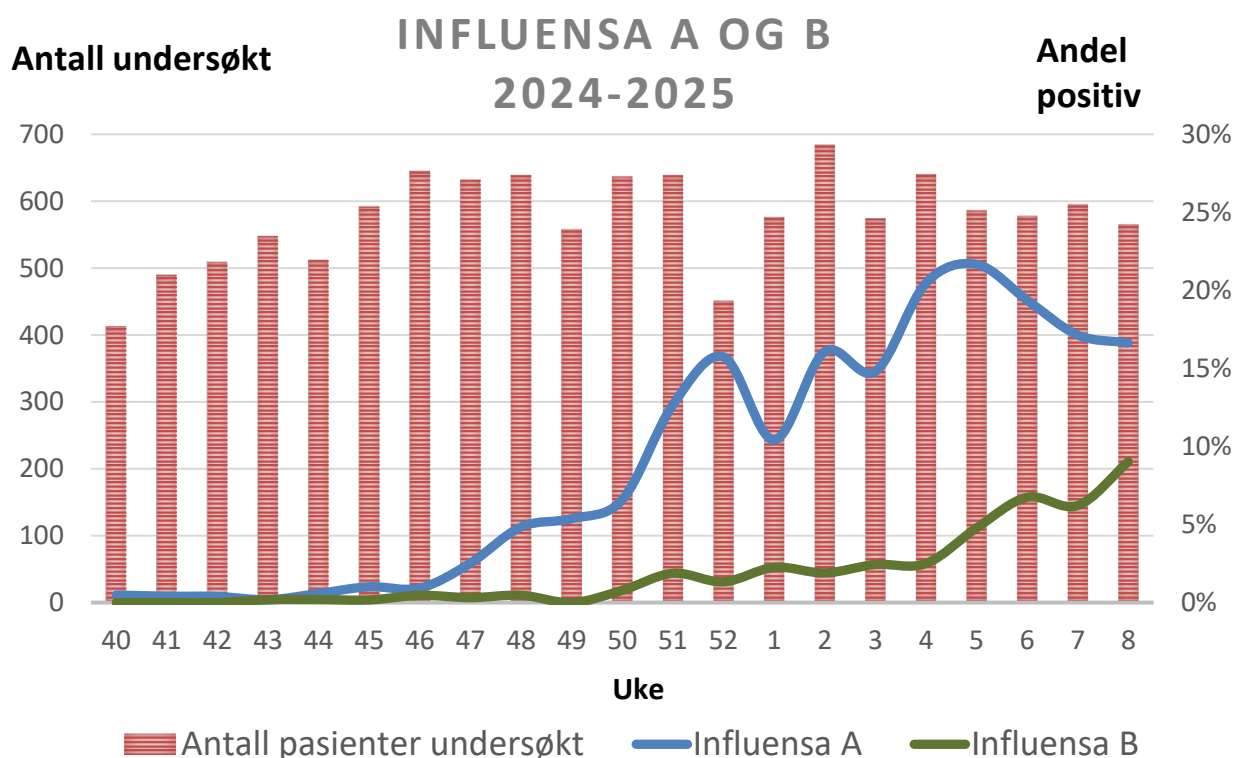
Rapporten lagres på Mitt Ahus/Smittevern under «Rapporter»: [Smittevern \(sharepoint.com\)](#)

Hilsen

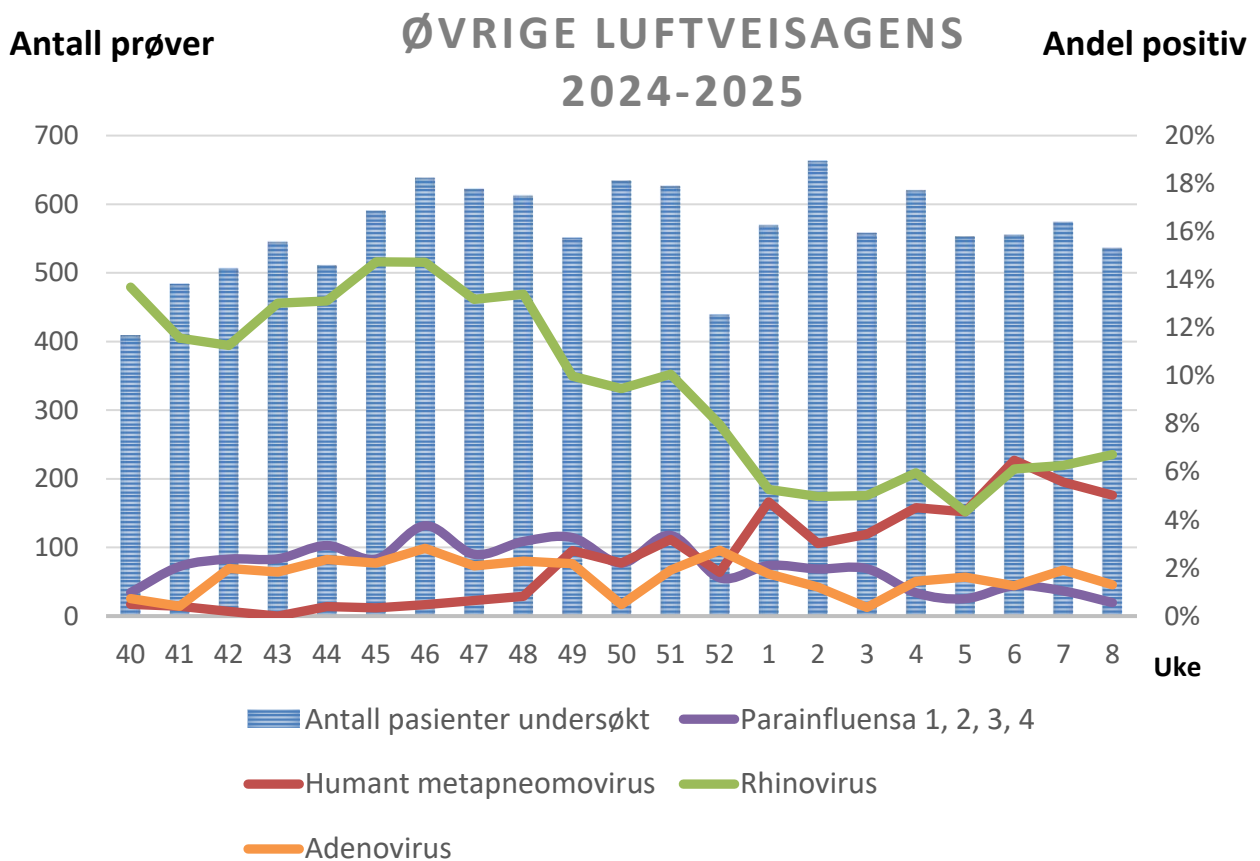
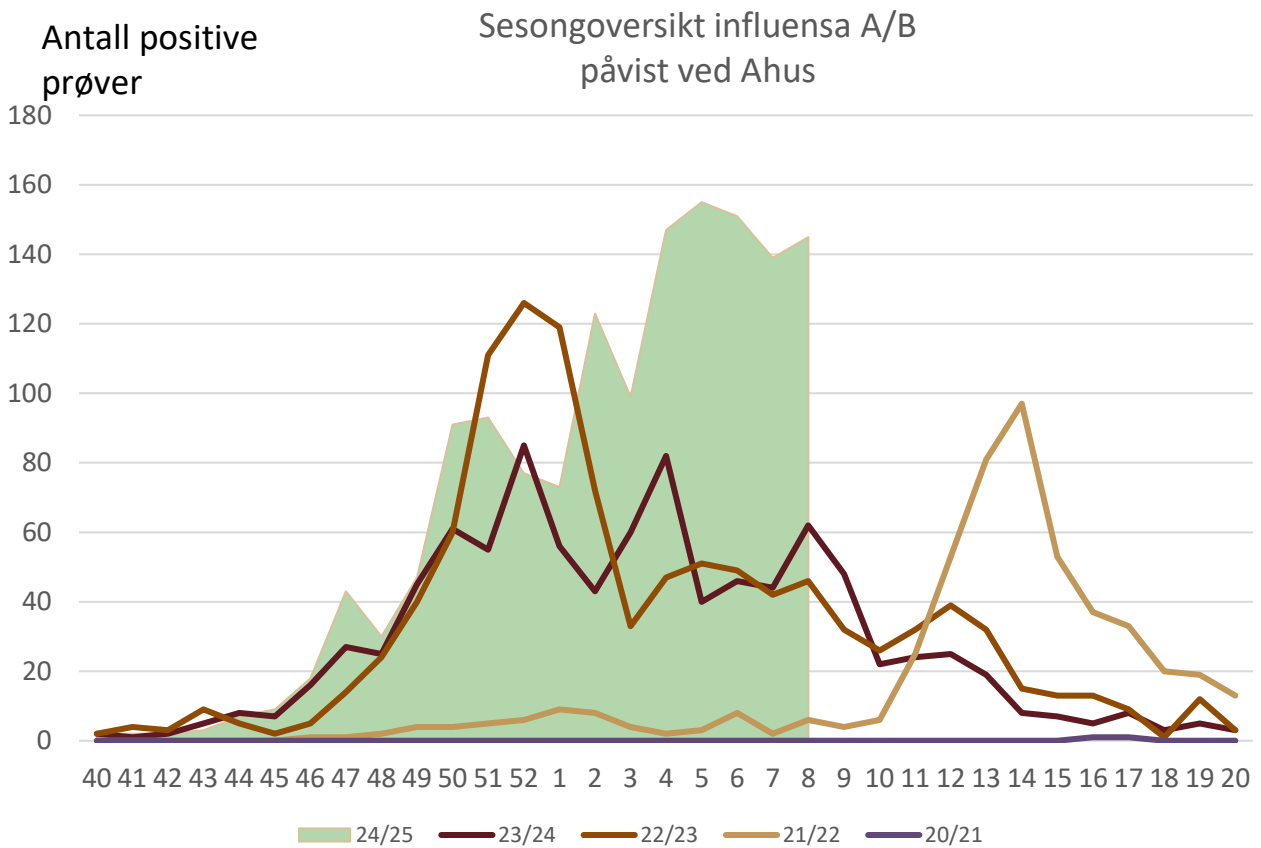
Smittevernseksjonen

Mikrobiologi og smittevern

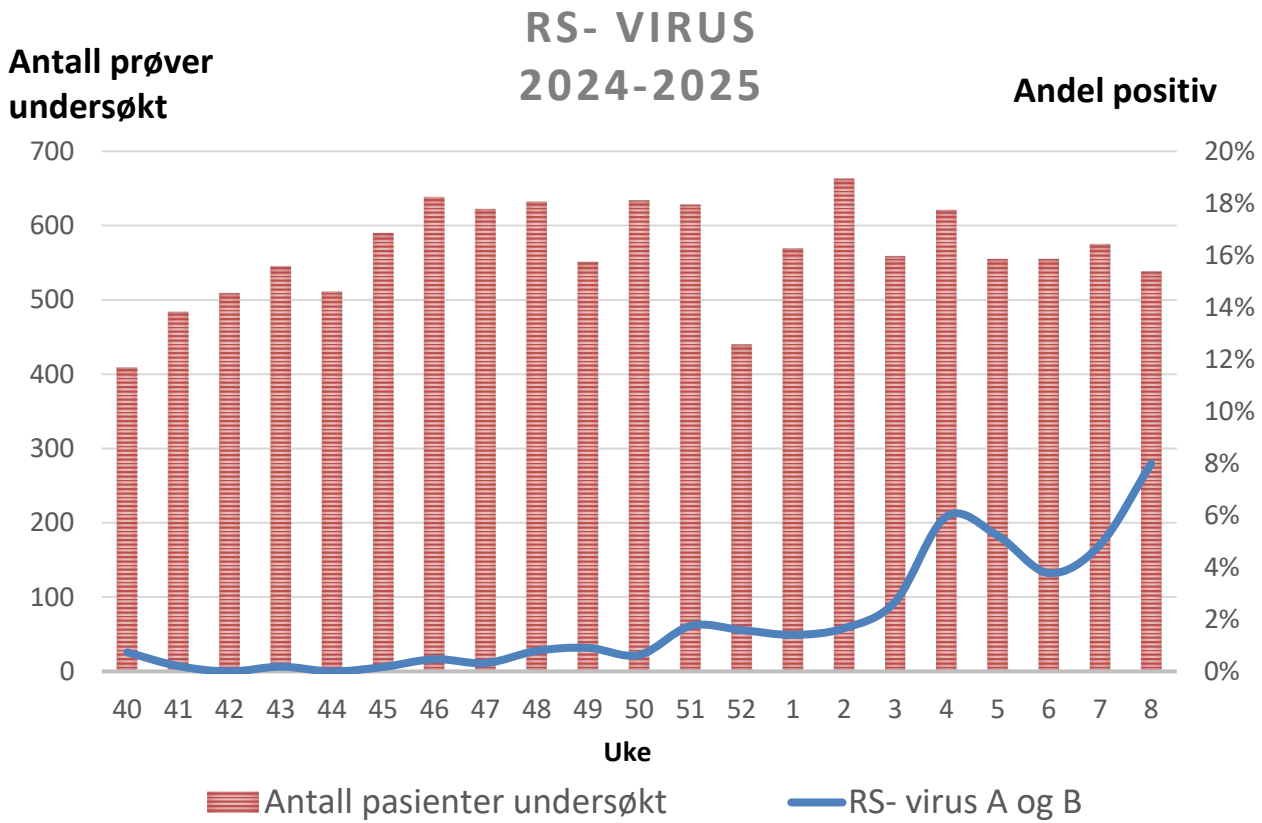
smittevern@ahus.no



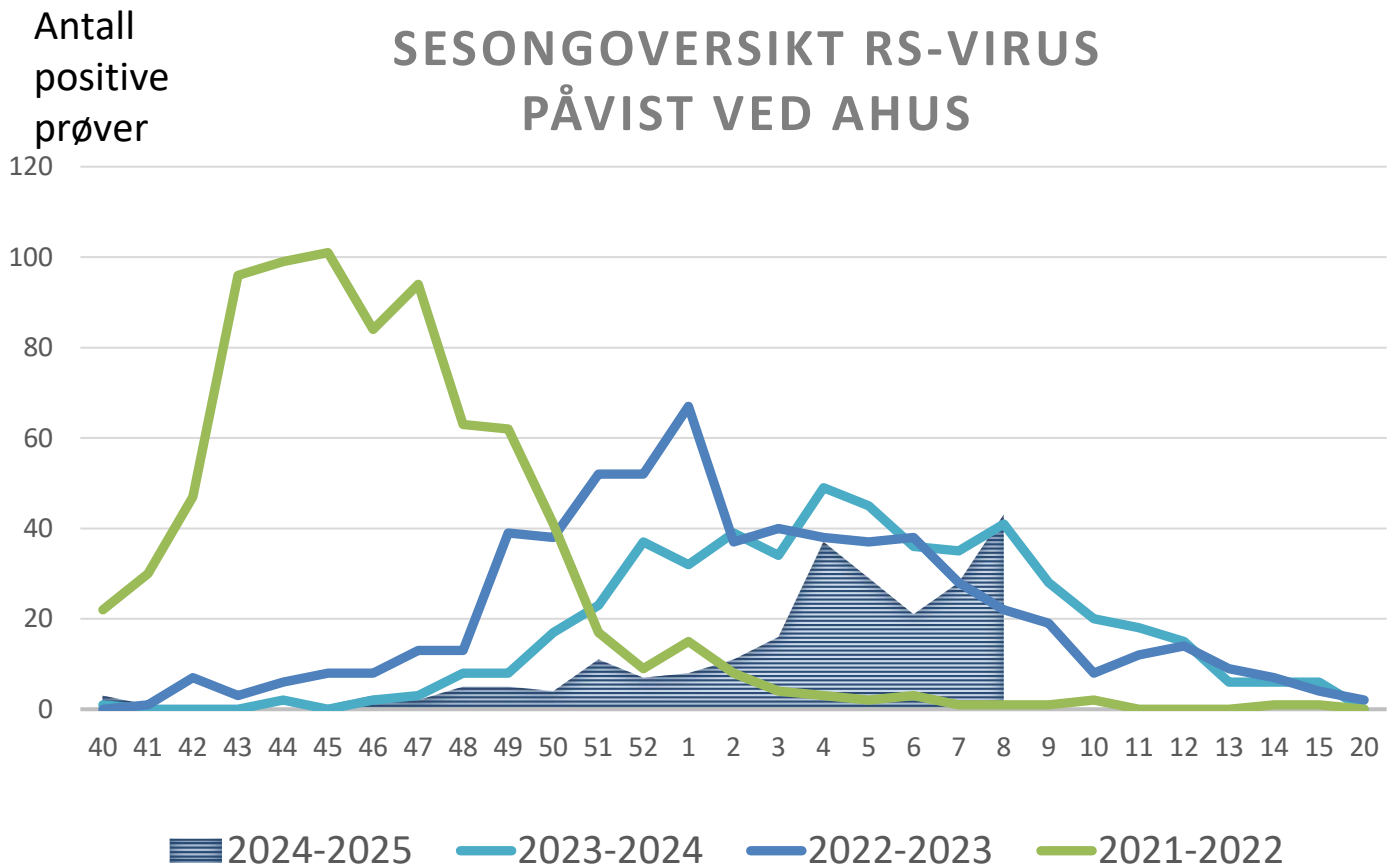
Forklaring til figuren: Søylar viser antall prøver som er analysert, og relateres til venstre y-akse. Fargede linje viser andel positive prøver, og relateres til høyre y-akse.



Forklaring til figuren: Søylar viser antall prøver som er analysert, og relateres til venstre y-akse. Fargede linje viser andel positive prøver, og relateres til høyre y-akse.



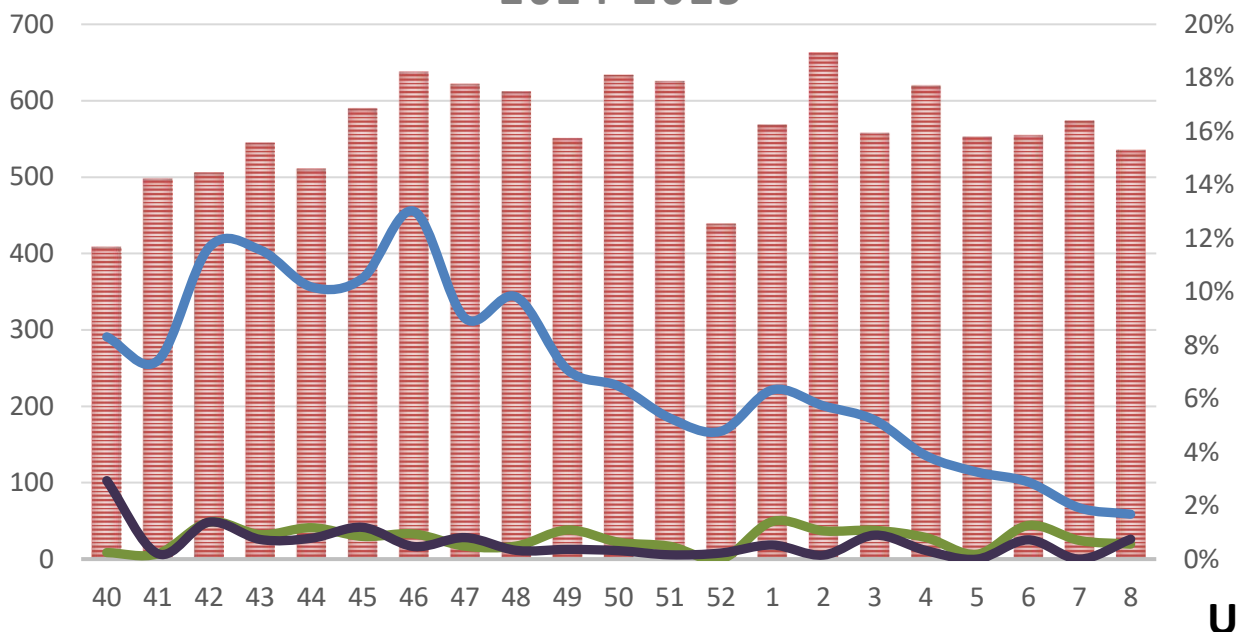
Forklaring til figuren: Søylar viser antall prøver som er analysert, og relateres til venstre y-akse. Fargede linje viser andel positive prøver, og relateres til høyre y-akse.



Antall prøver undersøkt

ATYPISKE BAKTERIER 2024-2025

Andel positiv



Antall pasienter undersøkt

Mycoplasma pneumoniae

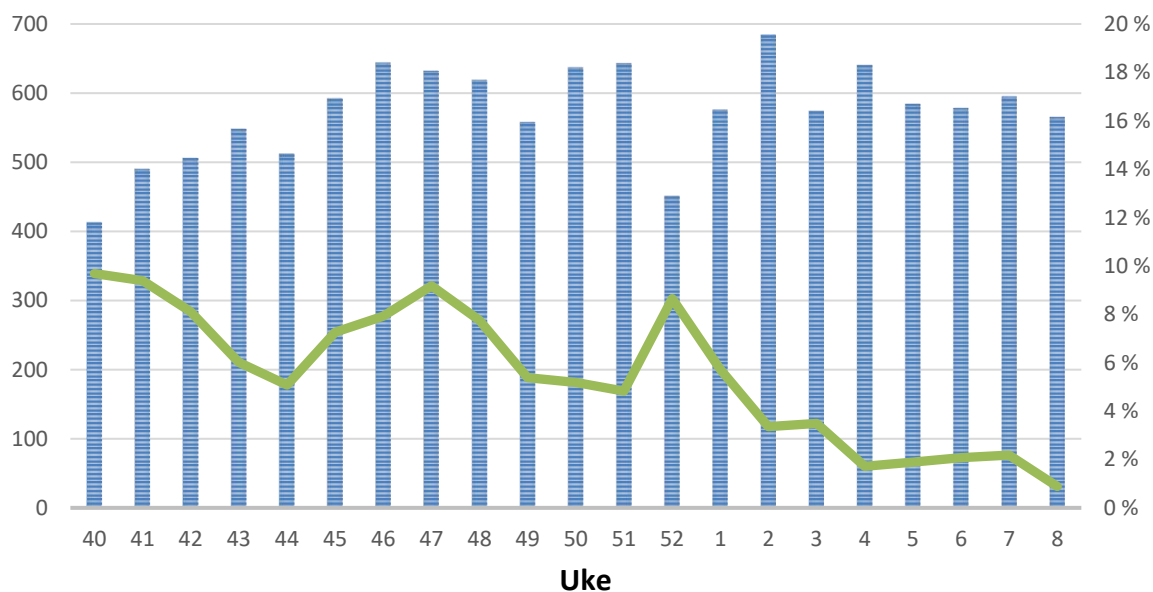
Chlamydomphila pneumoniae

Kikhoste

Antall prøver undersøkt

SARS-COV-2 AHUS 2024-2025

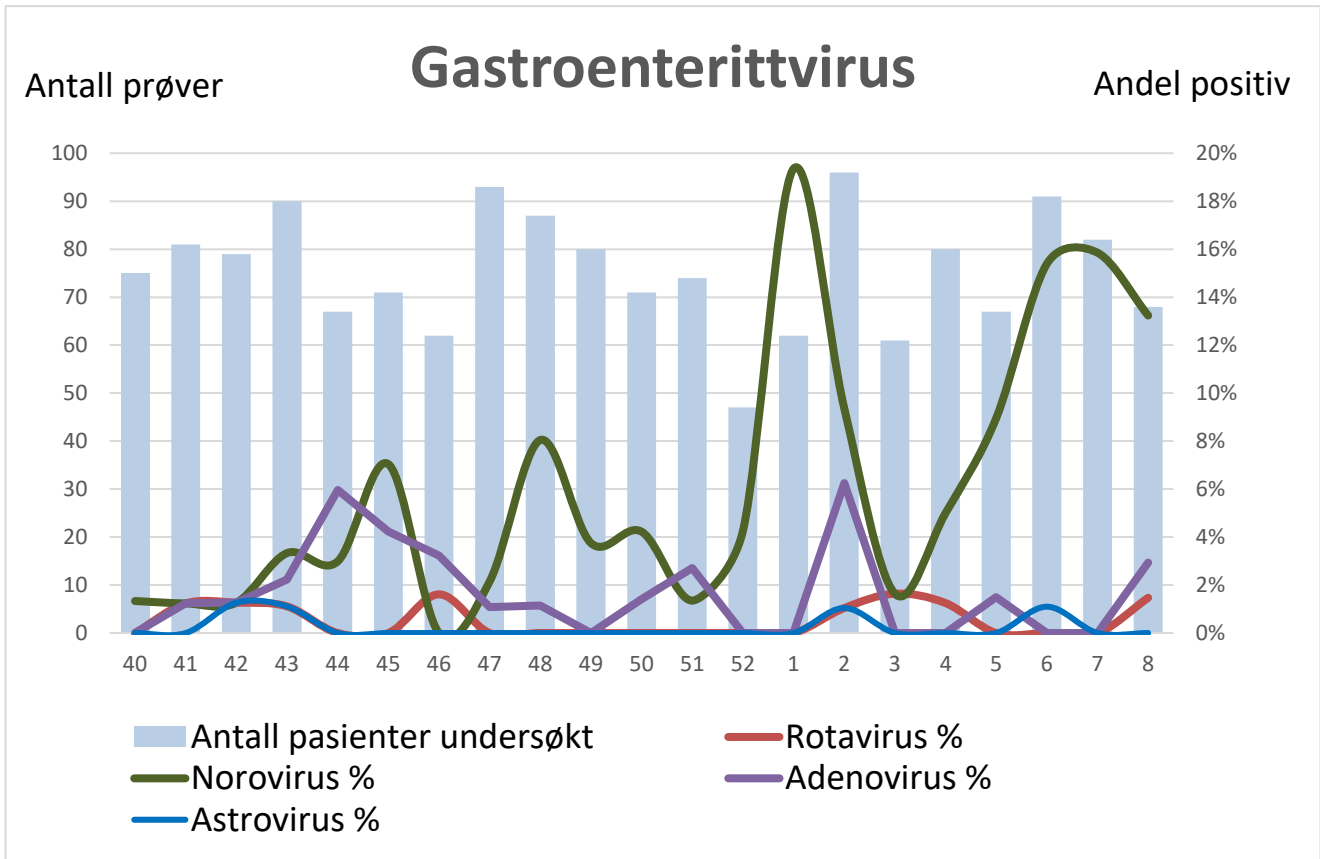
Andel positiv



Antall prøver undersøkt

Sars-Cov-2 %

Forklaring til figuren: Søylar viser antall prøver som er analysert, og relateres til venstre y-akse. Fargede linje viser andel positive prøver, og relateres til høyre y-akse.



Forklaring til figuren: Søylar viser antall prøver som er analysert, og relateres til venstre y-akse. Fargede linje viser andel positive prøver, og relateres til høyre y-akse.