

Kompetansebroen

profilmanual

PROFILMANUALENS FUNKSJON

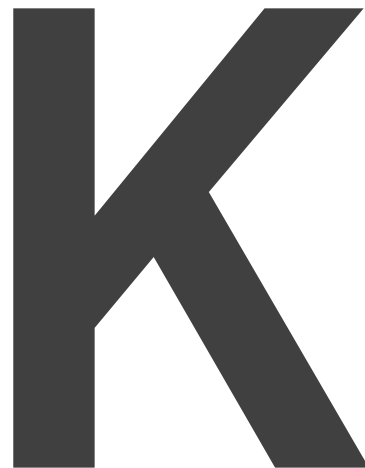
Vår visuelle profil er vårt ansikt utad. Logo, fargeparlett og typografi bidrar til å skape en tydelig visuell identitet. Vi gir et helhetlig uttrykk som styrer vår identitet når vi konsekvent bruker de regler som er satt i profilmanualen.

Profilmanualen er et strategisk verktøy for å bygge og vedlikeholde en helhetlig visuell identitet for Kompetansebroen. Den er helt sentral i vår merkevarebygging.

Den visuelle identiteten skal gjenskape Kompetansebroen og våre verdier. Den skal også skape samhold og tilhørighet blant ansatte.

Profilmanualen eies av Kompetansebroen, og kan kun benyttes av eksterne selskaper og personer etter samtykke med sentral redaksjonen.

Manualen er et levende dokument. Videreutvikling og oppdateringer vil forekomme.



INNHALDSFORTEGNELSE

Logo.....	04
Typografi.....	06
Farger.....	07
Illustrasjoner.....	08
Bilder.....	11
QR koder.....	13
Epost signatur.....	14
Teams bakgrunn.....	15
Info. skjermer.....	16
SoMe.....	17
Dokument maler.....	18
Trykkflater maler.....	19
Profilering.....	20



LOGO

Elementet i logoen er en stilisert bru, plassert slik at navnetrekket strekker seg fra den ene enden av broen til den andre. Dette skal være selve kjernen i Kompetansebroen, å dele kunnskap mellom sykehus, kommunehelse-tjeneste og utdanningsinstitusjoner. I tillegg illustrerer elementet viktigheten av broen, da det også kan dras assosiasjoner over til å merke noe med gul tusj, noe man gjør når man skal highlighte noe viktig.

Logoen fremstår som frisk, uformell og tidløs. Det er utarbeidet både et element "K" som kan benyttes som sekundærlogo og det fulle navnetrekket – og dette bidrar til at logoen er svært brukervennlig, uansett plattform.

PRIMÆRLOGO

Vår logo finnes i farger, sort og hvit. I de fleste tilfeller er det denne kombinasjonen med gult og sort som skal brukes. Det er vår primærlogo. Logoen skal brukes fullt ut med hele navnet slik som vist her.

Kompetansebroen



[Hovedlogo - primærlogo](#)

K

LOGOVERSJONER

SEKUNDÆRLOGO

Der det er teknisk vanskelig å bruke hovedlogoen sånn at teksten er lesbar, skal sekundærlogo benyttes.

Bare «K» kan benyttes f. eks i en footer, eller som ikon til sosiale medier, og steder der det fulle navnetrekket er brukt først et annet sted.



Kompetansebroen

[Sekundærlogo](#)



K

[Sekundærlogo](#)



K

[Sekundærlogo](#)

K

TYPOGRAFI

HOVED FONT

Som skriftsnitt er det valgt Soleil, en rund og uformell typografi. Denne typografien er ment for profesjonelle brukere, og finnes tilgjengelig på blant annet Typekit. Man kan også kjøpe lisens via for eksempel MyFonts.

Primært brukes Soleil Regular. I uthevelser, titler, ingresser brukes bold.

SEKUNDÆR FONT

Til elektroniske malverk og office-brukere skal fonten Calibri benyttes. Det gjelder i for eksempel epost-signaturer, PowerPoint eller Word. Linjeavstanden bør alltid være minimum 120% av fontstørrelsen, slik at dersom skriftstørrelsen er 11 pt bør linjeavstanden være 15 pt (11 * 1,20=15 pt).

Soleil

SOLEIL REGULAR

AaBbCcDdEe

abcdefghijklmnopqrstuvwxyæøå
ABCDEFGHIJKLMNOSTUVWX
YZÆØÅ 0123456789.!?()

SOLEIL BOLD

AaBbCcDdEe

abcdefghijklmnopqrstuvwxyæøå
ABCDEFGHIJKLMNOSTUVWX
YZÆØÅ 0123456789.!?()

K

FARGER

Farger er en viktig del av den visuelle identiteten til Kompetansebroen og bidrar til å sikre en enhetlig profil.

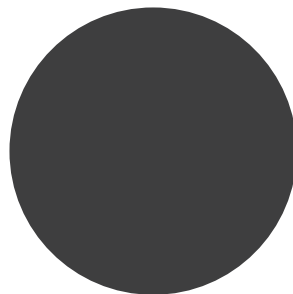
Fargepaletten til Kompetansebroen består av tre primærfarger og tre sekundærfarger, som sammen kompletterer hverandre og sikrer et frisk uttrykk.

Først og fremst skal primærfargene brukes.

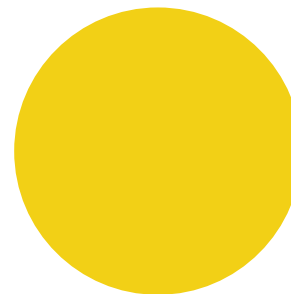
Sekundærfargene kan brukes som en kontrast feks på tekst, bakgrunn eller grafikk.

På overordnet nivå er vektingen av primær og sekundærfarger 80% primær og 20% sekundær.

PRIMÆRFARGER



CMYK: 0 / 0 / 0 / 90
RGB: 60 / 67 / 74
404041

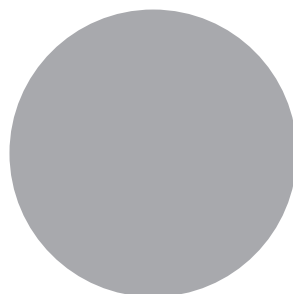


CMYK: 6 / 14 / 99 / 0
RGB: 246 / 210 / 0
F3D010

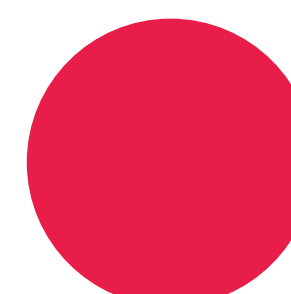


CMYK: 5 / 5 / 7 / 0
RGB: 245 / 242 / 239
F5F2EF

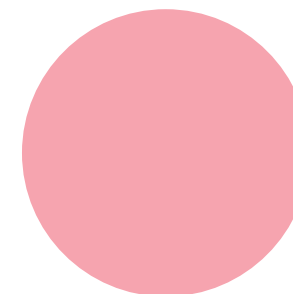
SEKUNDÆRFARGER



CMYK: 0 / 0 / 0 / 40
RGB: 178 / 178 / 178
B2B2B2



CMYK: 2 / 99 / 68 / 0
RGB: 234 / 28 / 72
EA1C48



CMYK: 0 / 44 / 16 / 0
RGB: 244 / 170 / 183
FAACB6

ILLUSTRASJONER - EGNE

Illustrasjonen er tegnet av Viktor Sakshaug spesielt for Kompetansebroen. Formene er runde, organiske og gjenspeiler logoen vår.

Fargene i illustrasjonen er hentet fra fargeparletten.

Det er bruksrettigheter på denne illustrasjonen og den skal ikke distribueres til andre. Sjekk med sentral redaksjon ved bruk av illustrasjonen i ditt arbeid.

Det skal ikke gjøres endringer på denne illustrasjonen.

Last ned illustrasjonen i PNG som passer til de fleste formål.

Sørg for korrekt kreditering av illustrasjonen.

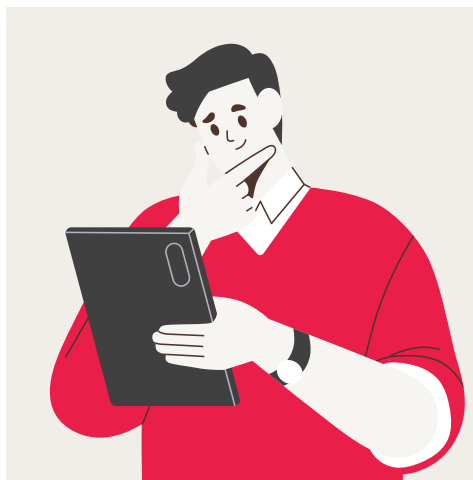
Illustrasjon: Viktor Sakshaug/Kompetansebroen



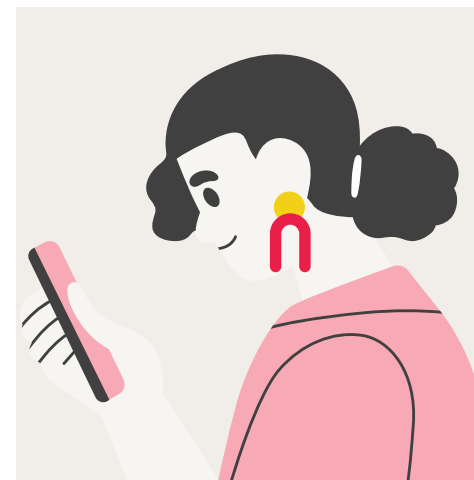
[Hovedillustrasjon Kompetansebroen](#)

ILLUSTRASJONER

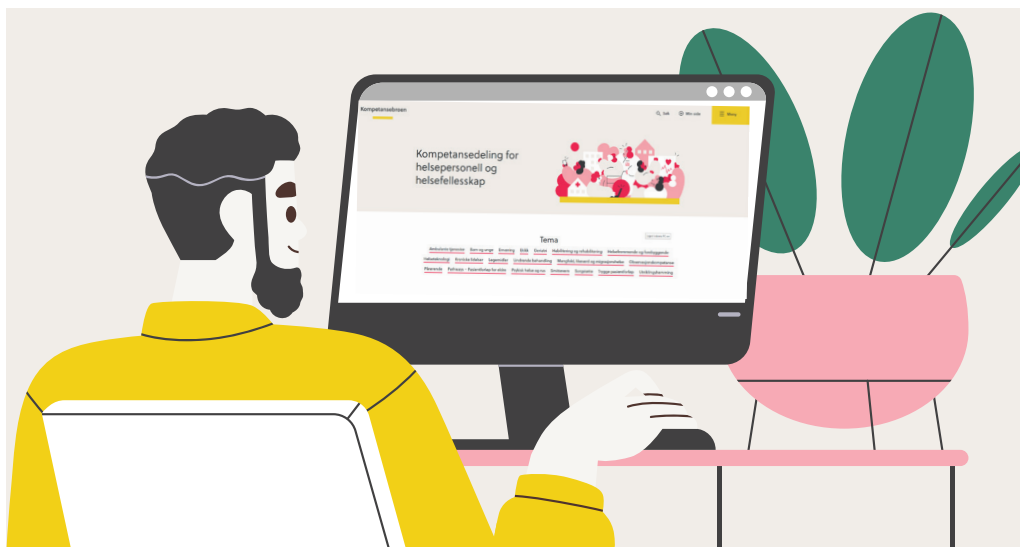
Det er laget noen illustrasjoner som er tilpasset Kompetansbroens profilmanual og farger. Disse kan brukes i presentasjoner.



[Mann med ipad](#)



[Dame med mobil](#)



[Mann foran pc - forside Kompetansebroen](#)

ILLUSTRASJONER - STOCK

Bilder som brukes til å illustrere temaer på nettsiden. Primært er det ønskelig å bruke foto. Men der det er vanskelige temaer og ikke lett å finne et godt egnet foto, så kan illustrasjon brukes.

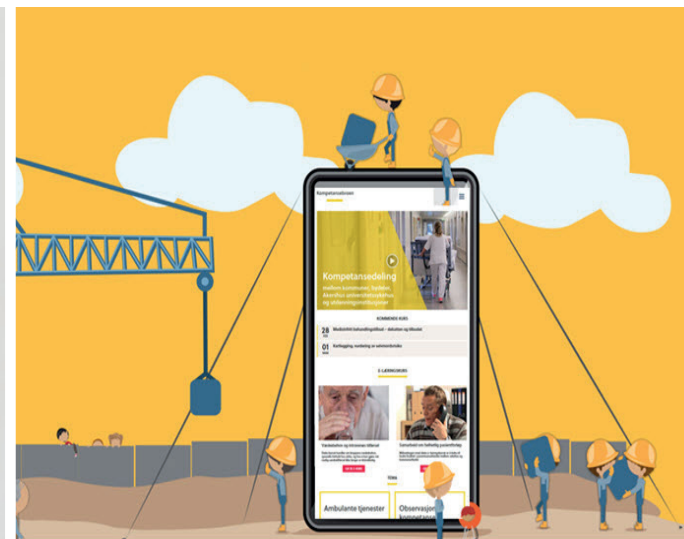
Ta utgangspunkt i fargepaletten, og se om du kan finne illustrasjoner som tar opp noen av fargene.

Også her skal det brukes Shutterstock som base for å finne illustrasjoner.

Det skal ikke lages nye illustrasjoner. Innspill til illustrasjoner som man tenker kan passe på Kompetansebroen sendes til kommunikasjonsrådgiver. Alle nye illustrasjoner skal lages av sentral redaksjonen eller samarbeidspartnere som sentral redaksjonen har avtale med.

UNNGÅ:

- * sort/hvitt bilder
- * tekst i bildene
- * hvit bakgrunn i illustrasjonen
- * ordsky



K

BILDER

Finnes det bilder vi har tatt selv så kan disse brukes. Hvis ikke, brukes bilder fra Shutterstock som vi har avtale med.

Bildene skal passe til tema/teksten. Les igjennom saken din, og se hva som kan være passende bilde. Finn bilde som er variasjon fra det forrige bildet. Finn bilder som gir en god tilleggsinformasjon til teksten.

Ta igjen farger fra fargeparletten, slik at det blir en rød (gul) tråd på bildene som samsvarer til resten av nettsiden.

Alltid fint med blikkontakt, og bilder av barn der det passer i teksten/tema.

Våg å ta utsnitt og vis detaljer. Men ikke beskjer bilder slik at det ser brutalt ut, som i hodet eller ved knær.

Husk kreditering/byline og UU krav.

Stikkord for bildene er:

- ★ Lyse og lette
- ★ Sykepleier/lege/pasient/student i fokus
- ★ Mangfold
- ★ Ekte situasjoner



BILDER - SKAL IKKE BRUKES

Hensikten med å vise hvilke bilder som skal brukes og hvilke man bør unngå er for å fremstå som enhetlig og profesjonell.

Prøv å unngå altfor "amerikaniserte" bilder i helsesituasjoner. Pass på at uniformen er mest mulig lik det norske helsevesenet.

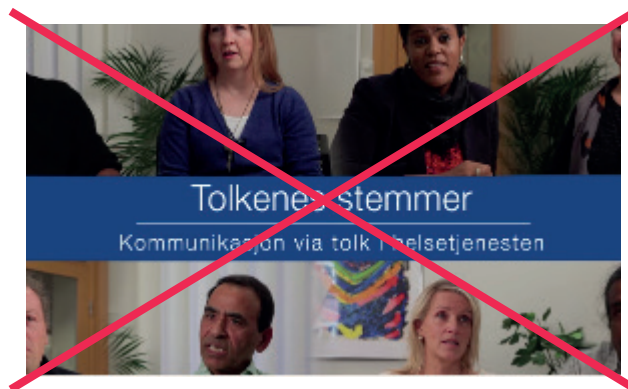
Valg av bilde er viktig, fordi det er det første seeren ser når den er på nettsiden.

Bildet skal være en støtte til teksten og visualisere et poeng som står beskrevet i innholdet.

UNNGÅ:

- * sort/hvitt bilder
- * tekst i bildene
- * skjermdump bilde
- * tema tekst i bildet
- * logo (andre sine logo) i bildene

Har dere spørsmål ang. bildevalg så ta kontakt med kommunikasjonsrådgiver, så skal vi prøve å hjelpe til.



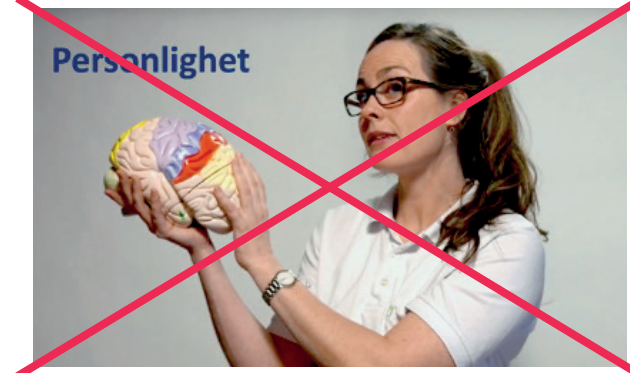
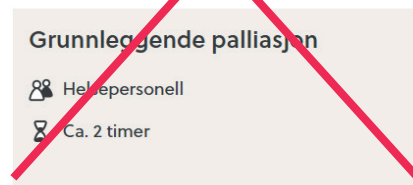
Unngå å skriv tittel i bildet. Tittelen står under bilder, og da blir det smør på flesk.



Ikke bruk skjermdump bilde. Finn et egnet bilde. Sørg for at bildet fyller hele bilderammen.



Illustrasjoner skal ha bakgrunnsfarge. Ikke hvit, da svever illustrasjonen og blir hengende på nettsiden.



Tema skal skrives inn i teksten, ikke på bildet.

QR KODE

QR kode med link til nettsiden brukes der det er naturlig og vi ønsker å henvise til nettsiden.

Sentral redaksjonen skal lage QR koder.
Ta kontakt med kommunikasjonsrådgiver.

Ønsker dere å bruke QR kode?
Ny QR kode er laget pr 01.03.24.



[QR-kode til Kompetansebroen](#)



[QR-kode til podkasten Helhjerta](#)

FLATER - MALER

For å få en helhetlig linje på all informasjon og dokumenter som sendes ut fra Kompetansebroen, skal også Epost signaturene være like.

E-post signatur står i fonten Arial. Hovedlogo til Kompetansebroen skal benyttes. All tekst er sort, mens navn står i rødt.

EPOST SIGNATUR

Navn

Font: Arial 10 pkt.

Uthevet: Bold kursiv

Farge: Rød (#E20D3D) (RGB: 226+13+61)

Logo Kompetansebroen

Akershus universitetssykehus HF tekst

Font: Arial semibold 9 pkt.

Farge: Sort (#000000)

Resten av teksten
i Arial vanlig

Telefon nr skrives: +47 00 00 00 00
epost og nettsider i blå og med linker

Vennlig hilsen

Anette Wie

Kommunikasjonsrådgiver

Kompetansebroen

Akershus universitetssykehus HF

Avdeling kompetanse og utdanning

1478 LØRENSKOG

+47 93 24 51 97

anette.wie@ahus.no

www.kompetansebroen.no

E-post svar

Her trenger man ikke ha med hele,
så det holder med navn og stilling.

Vennlig hilsen

Anette Wie

Kommunikasjonsrådgiver

Kompetansebroen

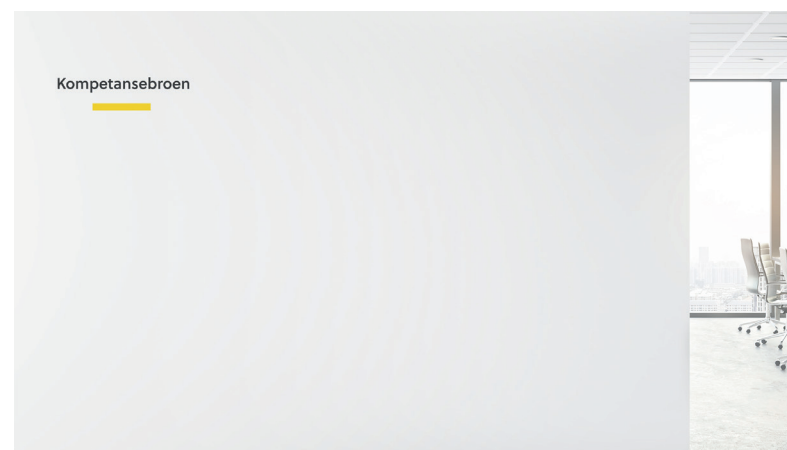
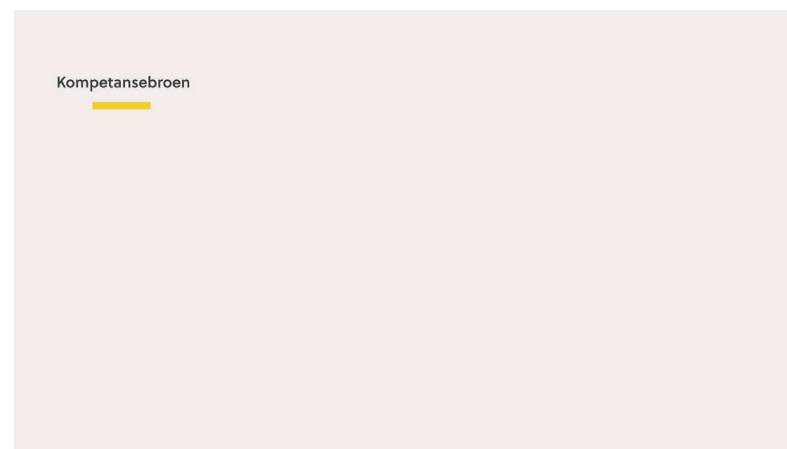
TEAMS BAKGRUNN

Stadig flere møter foregår digitalt og da særlig på Teams. For å gjenspeile identiteten til Kompetansebroen har vi utviklet noen maler som du kan bruke som bakgrunn i videosamtaler.

Vi ønsker at fokuset skal være på deg som er i samtalen, derfor skal ikke bakgrunnen ha for mange elementer.

Disse malene laster du enkelt ned og legger til i bakgrunnsvalget du får på Teams.

Bildene finner du på Teams gruppen vår, under filer → Bilder og illustrasjoner → Bilder → Bakgrunnsbilde Teams



DIGITALE FLATER - INFO.SKJERM

Informasjonsskjermer er et fint sted å vise nyttige nyheter, ny podkast episode og annen informasjon fra Kompetansebroen.

Alle bilder som skal brukes på SoMe eller i markedsføringssammenheng skal lages av sentral redaksjonen.



**NY EPISODE
UTE NÅ!**

HER KAN DU
HØRE PÅ
PODKASTEN

Helhjerta
med Heidi Skutlaberg Wiig

WWW.KOMPETANSEBROEN.NO

Kompetansebroen

Kompetansebroen deler kvalitetssikrede læringsressurser og aktuelt saker for helsepersonell og studenter, og er et viktig verktøy for helsefelleskapene.



**NY EPISODE
UTE NÅ!**

Gjest: Charlotte Johnsen

HER KAN DU
HØRE PÅ
PODKASTEN

Helhjerta
med Heidi Skutlaberg Wiig

WWW.KOMPETANSEBROEN.NO

DIGITALE FLATER - SOSIALE MEDIER

For å skape gjenkjennelse for Kompetansebroen i alle flater, og styrke identiteten er det viktig også i digitale flater og bruke reglene som er satt.

Her vises noen eksempler.

Alle bilder som skal brukes på SoMe eller i markedsføringsammenheng skal lages av sentral redaksjonen.

FACEBOOK



LINKEDIN



FACEBOOK



LINKEDIN



MALER DOKUMENTER

For å ivareta bedriftens profil skal det brukes de maler som er laget for Kompetansebroen.

Typografi, farger og grafiske elementer vil alltid brukes i malene og sørge for et enhetlig uttrykk. Ved bruk av disse malene sikres det at dokumentene ser like profesjonelle ut hver gang.

Trenger du hjelp eller råd, ta kontakt med kommunikasjonsrådgiveren i sentral redaksjonen.

Det skal kun brukes de bilder som er i malene og som finnes i bildearkivet til KB. Innspill til nye bilder eller illustrasjoner sendes til sentral redaksjonen ved kommunikasjonsrådgiver. Ny bilder og illustrasjoner lages i sentral redaksjon.

WORD MAL

Kompetansebroen

Titel

Brevark

Kompetansebroen

Innkalling til møte i xxxxx

TT	xxxxxx	Møtested	KB og Helsebiblioteket
Kl	xxxx og skriv navn på andre deltagere	Møtetid	xxxx og skriv møteid
Kl	xxxx	Vår ref.	Dokumentnr

Saksbehandler: xxxxx

xxxx

Agenda

Kompetansebroen

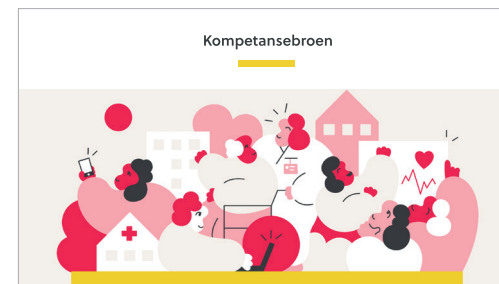
Møte mellom redaksjonen i Kompetansebroen – dd.mm.dd

Navn	Tittel
xxxx	xxxx
xxxx	xxxx
xxxx	xxxx
xxxx	xxxx
xxxx	xxxx
xxxx	xxxx

xxxx

Referat

POWER POINT MAL



KB presentasjon

PLAKAT



Plakat A4

TRYKKFLATER - MALER

Det er viktig med en samlet rød tråd igjennom hele Kompetansebroen sin profil. Også på grafisk materiell som vi trykker og sender ut til målgruppen.

Alt av grafisk materiell, enten det er digitalt, film, foto eller trykksaker skal innom sentral redaksjonen for godkjenning.

Ta kontakt med oss om du har ønsker å bestille noe materiell.

Markedsføringsmateriell finner dere i Teams under [filer](#) → [generelt](#) → [markedsføringsmateriell](#)

FLYER MAL



BROSJYRE MAL

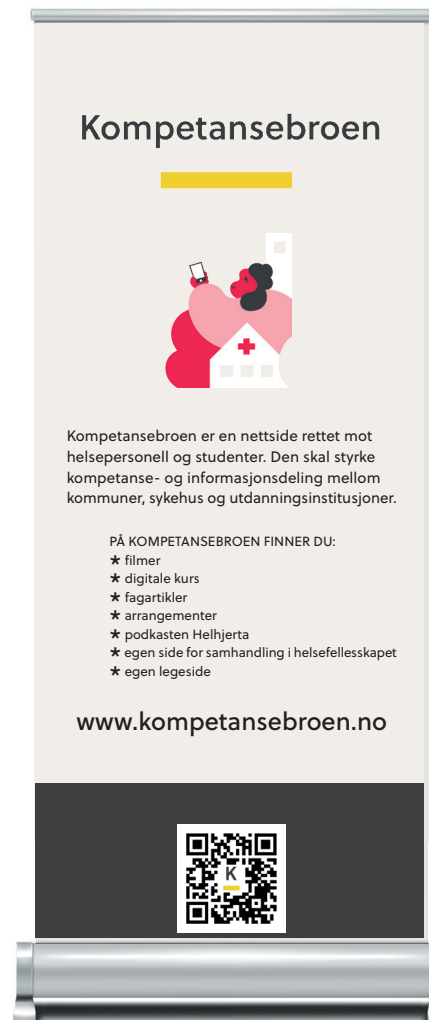


4 siders brosjyre

ROLLUP



Versjon 1



Versjon 2

PROFILERING

Profilartikler er en fin måte å synliggjøre merkevaren. Profileringsartiklene skal være nyttige.

Alle nye designoppdrag skal godkjennes av sentral redaksjonen og kommunikasjonsrådgiver før ferdigstilling.

Ønsker du tshirt, ta kontakt med oss i sentral redaksjonen.

Markedsføringsmateriell finner dere i Teams under [filer](#) → [generelt](#) → [markedsføringsmateriell](#)

KOPP



SJOKOLADE



NØKKELBÅND



REFLEKSBJÅND



HANDLENETT



KLÆR

