

## Epidemiologirapport – uke 11/2025

### Kort fortalt

Det er høy, men synkende forekomst av influensa A. Moderat forekomst av influensa B, RS-virus, humant metapneumovirus og rhinovirus. Lav forekomst av andre agens. 36 % av prøvene er fra primærhelsetjenesten og 18 % er tatt av personer under 18 år.

Det er moderat forekomst av rotavirus, ellers lite gastroenterittvirus.

### Overvåking av covid-19, influensa og andre luftveisagens

Folkehelseinstituttet publiserer rapporter med statistikk annenhver uke på torsdager, og disse finner du her: [Folkehelseinstituttets overvåking](#)

Europeisk/WHO oversikt finner du her: [erviss.org](#)

**Mer informasjon om innlagte pasienter** og statistikk finner du her (for Ahus ansatte):

[luftveisagens og gastroenteritter.qvw](#)

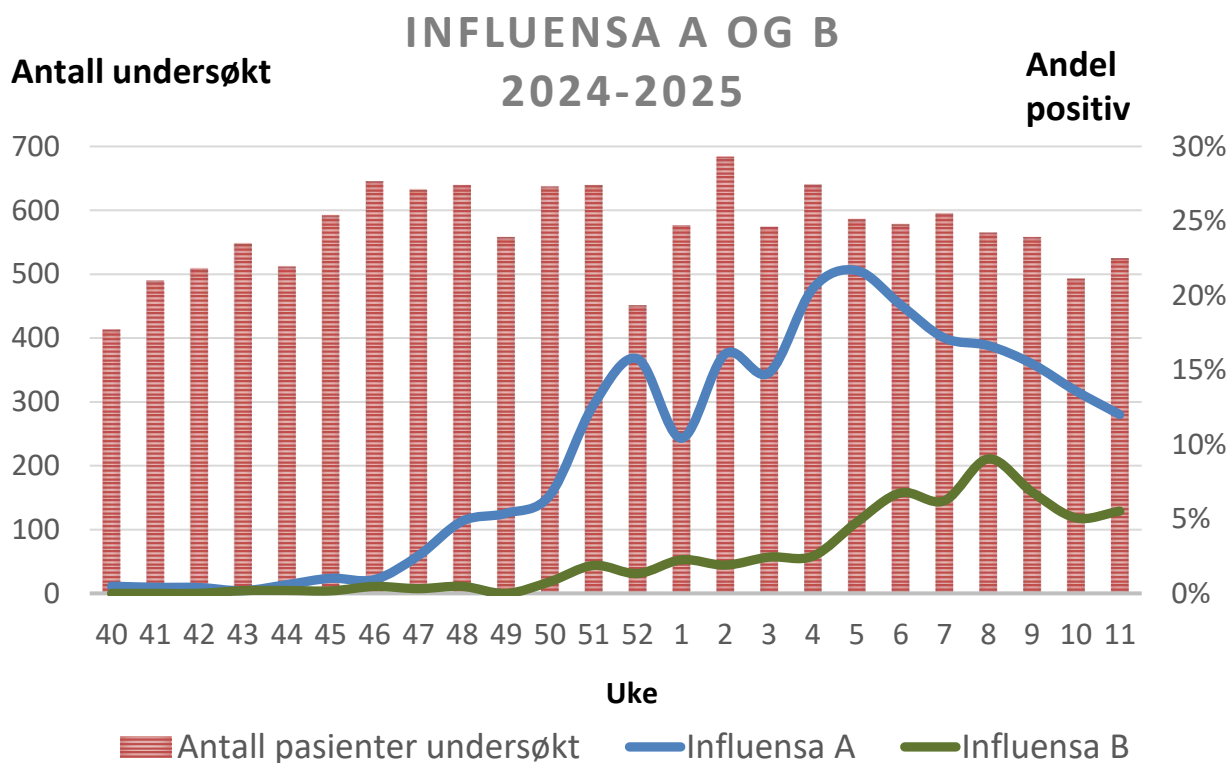
Rapporten lagres på Mitt Ahus/Smittevern under «Rapporter»: [Smittevern \(sharepoint.com\)](#)

Hilsen

Smittevernseksjonen

Mikrobiologi og smittevern

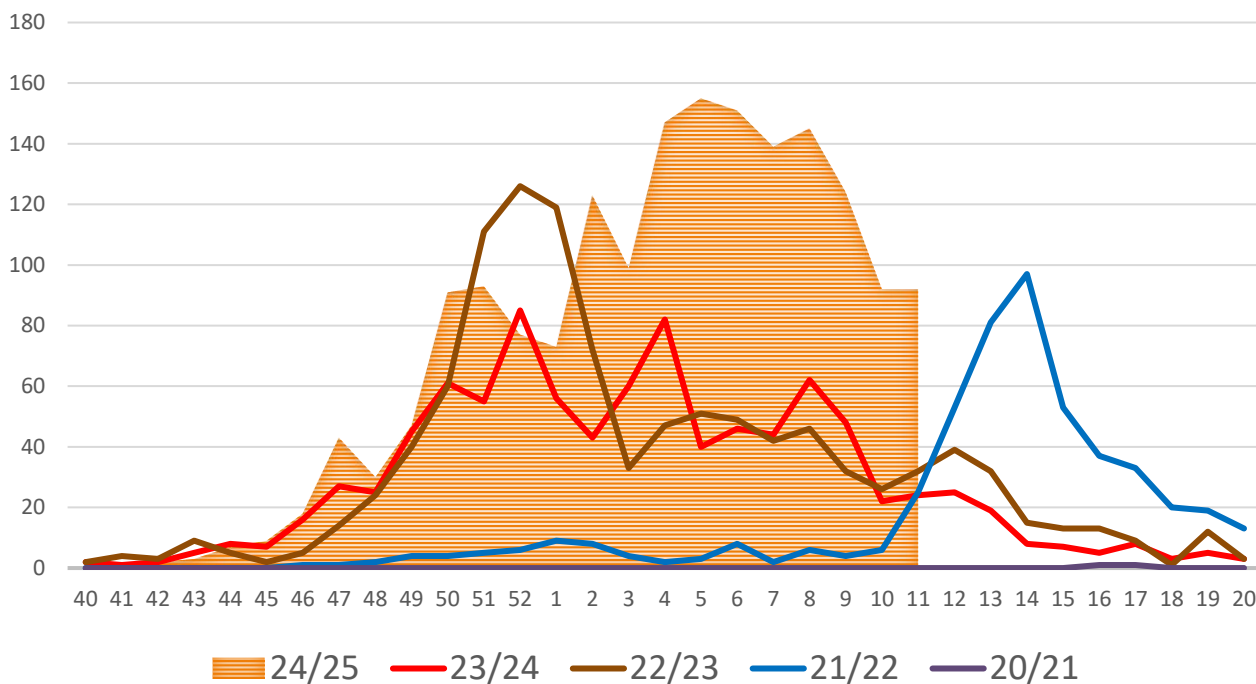
[smittevern@ahus.no](mailto:smittevern@ahus.no)



Forklaring til figuren: Søylar viser antall prøver som er analysert, og relateres til venstre y-akse. Fargede linje viser andel positive prøver, og relateres til høyre y-akse.

Antall positive prøver

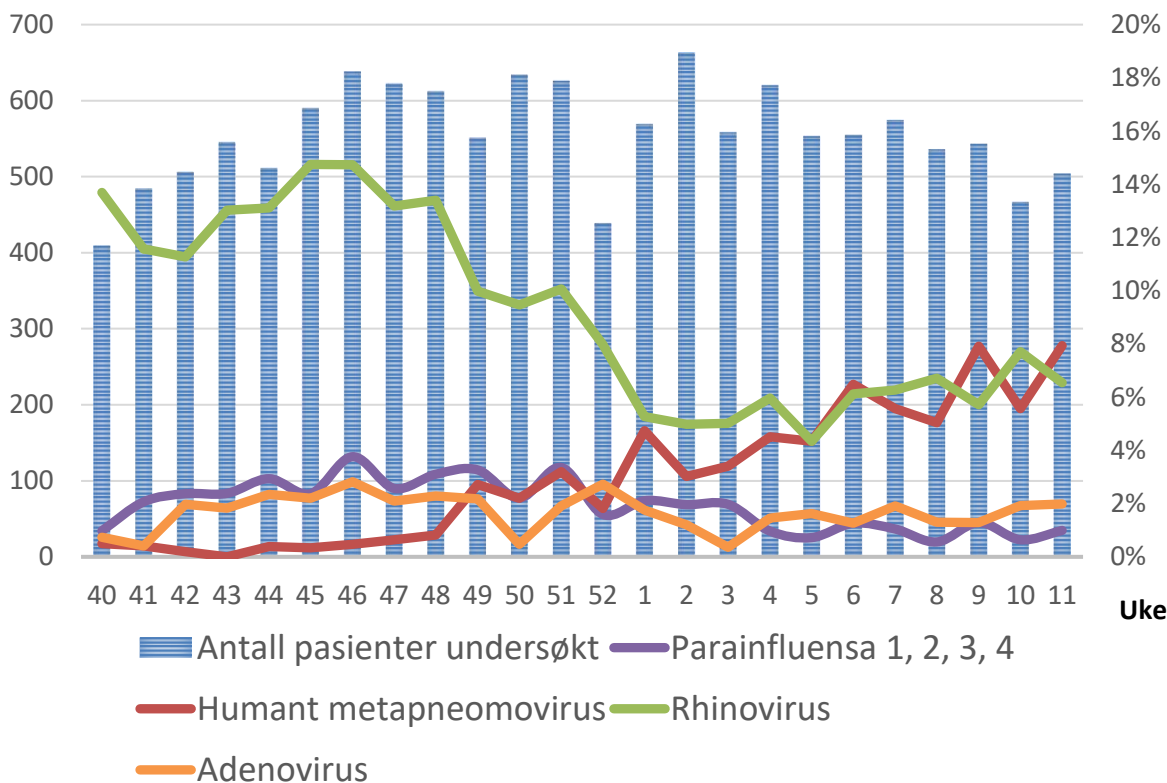
## SESONGOVERSIKT INFLUENSA A/B PÅVIST VED AHUS



Antall prøver undersøkt

## ØVRIGE LUFTVEISAGENS 2024-2025

Andel positiv

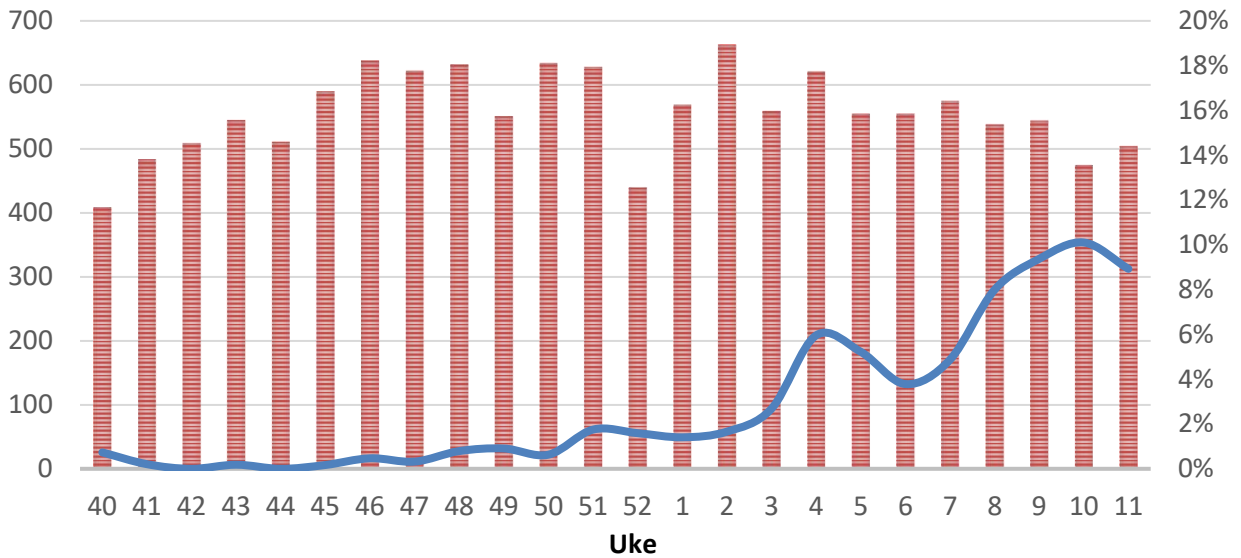


Forklaring til figuren: Søylar viser antall prøver som er analysert, og relateres til venstre y-akse. Fargede linje viser andel positive prøver, og relateres til høyre y-akse.

### Antall prøver undersøkt

## RS-VIRUS 2024-2025

### Andel positiv

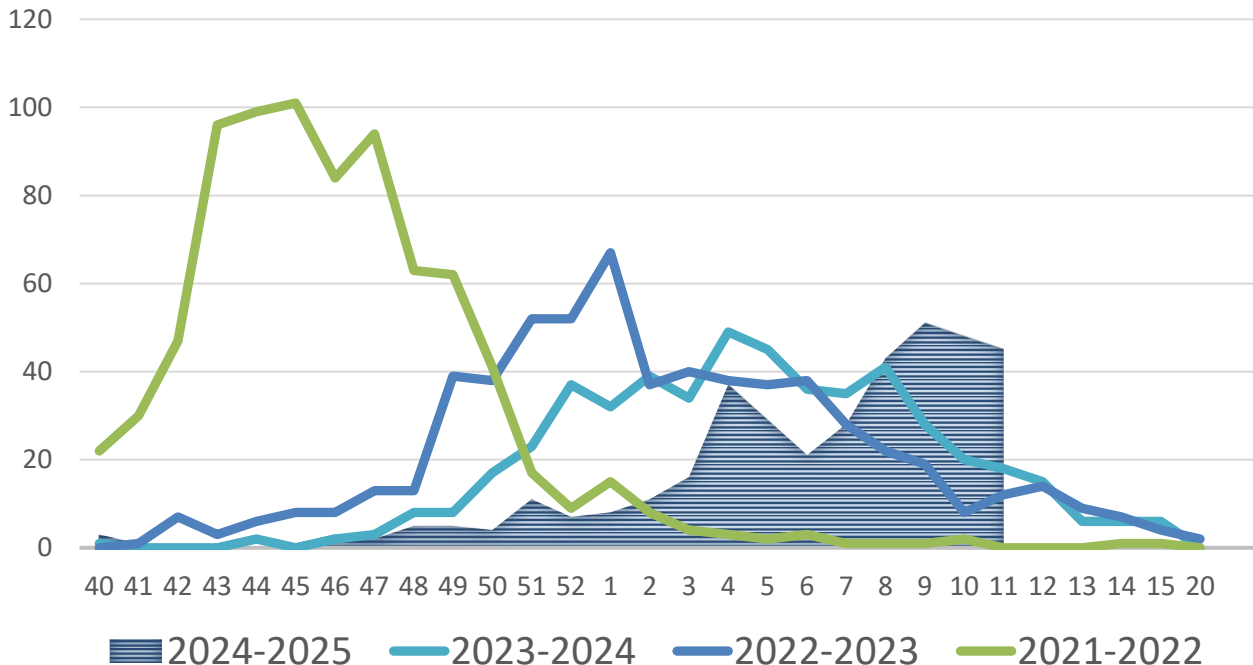


Antall pasienter undersøkt      RS- virus A og B

Forklaring til figuren: Søylar viser antall prøver som er analysert, og relateres til venstre y-akse. Fargede linje viser andel positive prøver, og relateres til høyre y-akse.

### Antall positive prøver

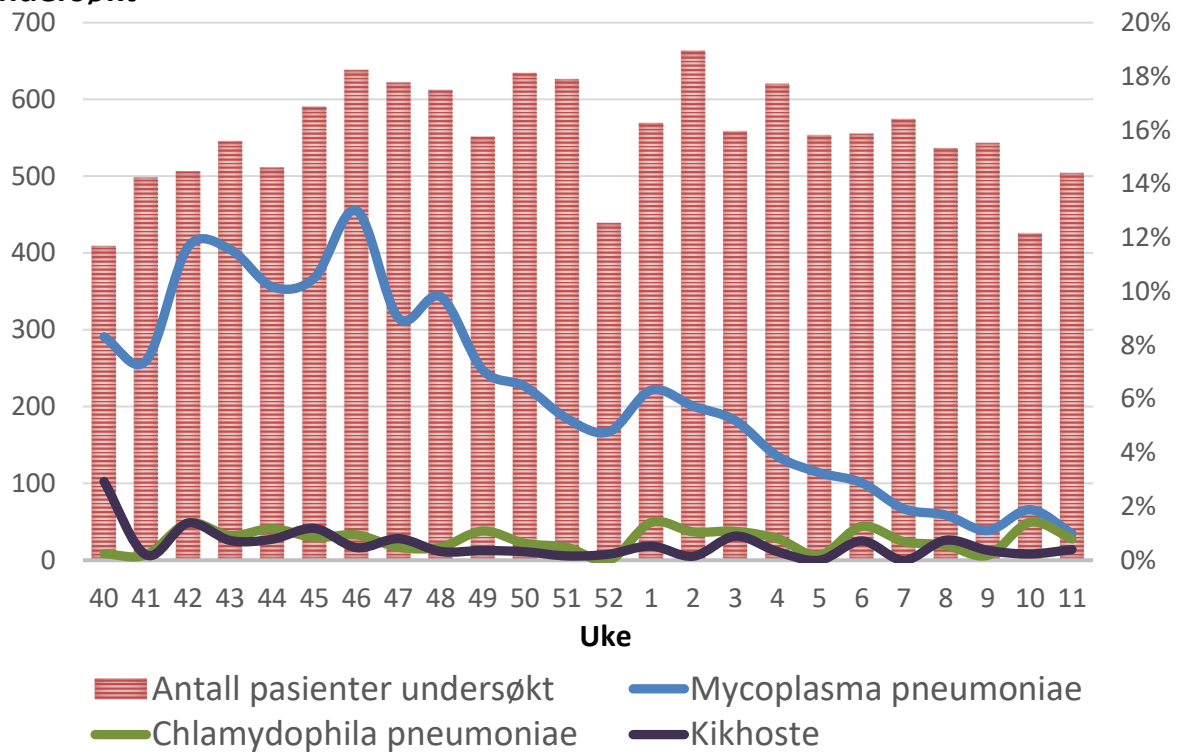
## SESONGOVERSIKT RS-VIRUS PÅVIST VED AHUS



## ATYPISE BAKTERIER 2024-2025

Antall prøver  
undersøkt

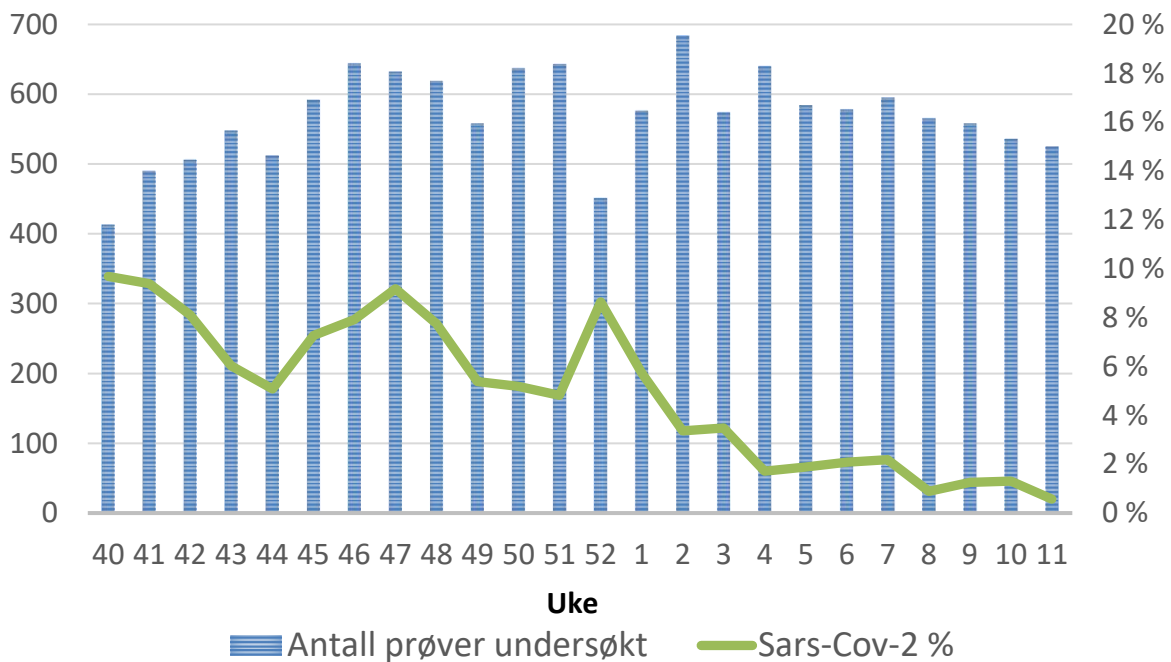
Andel positiv



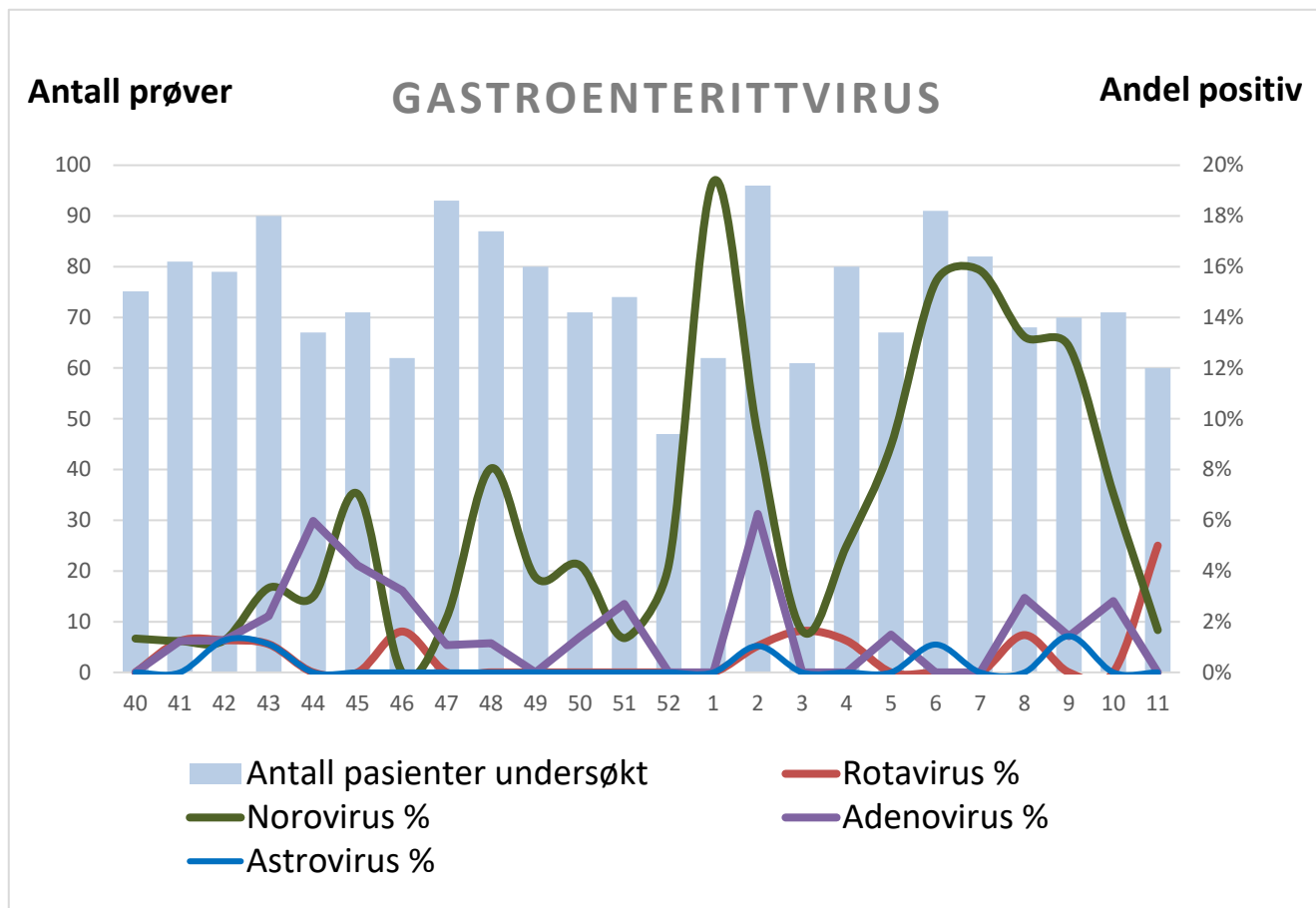
Antall prøver  
undersøkt

## SARS-COV-2 AHUS 2024-2025

Andel positiv



Forklaring til figuren: Søylar viser antall prøver som er analysert, og relateres til venstre y-akse. Fargede linje viser andel positive prøver, og relateres til høyre y-akse.



Forklaring til figuren: Søylar viser antall prøver som er analysert, og relateres til venstre y-akse. Fargede linje viser andel positive prøver, og relateres til høyre y-akse.