

Epidemiologirapport – uke 12/2025

Kort fortalt

Det er høy forekomst av RS-virus. Moderat forekomst av influensa A, humant metapneumovirus og rhinovirus. Lav forekomst av andre agens. 35 % av prøvene er fra primærhelsetjenesten og 19 % er tatt av personer under 18 år.

Det er moderat forekomst av norovirus, ellers lite gastroenterittvirus.

Overvåking av covid-19, influensa og andre luftveisagens

Folkehelseinstituttet publiserer rapporter med statistikk annenhver uke på torsdager, og disse finner du her: [Folkehelseinstituttets overvåking](#)

Europeisk/WHO oversikt finner du her: [erviss.org](#)

Mer informasjon om innlagte pasienter og statistikk finner du her (for Ahus ansatte):

[luftveisagens og gastroenteritter.qvw](#)

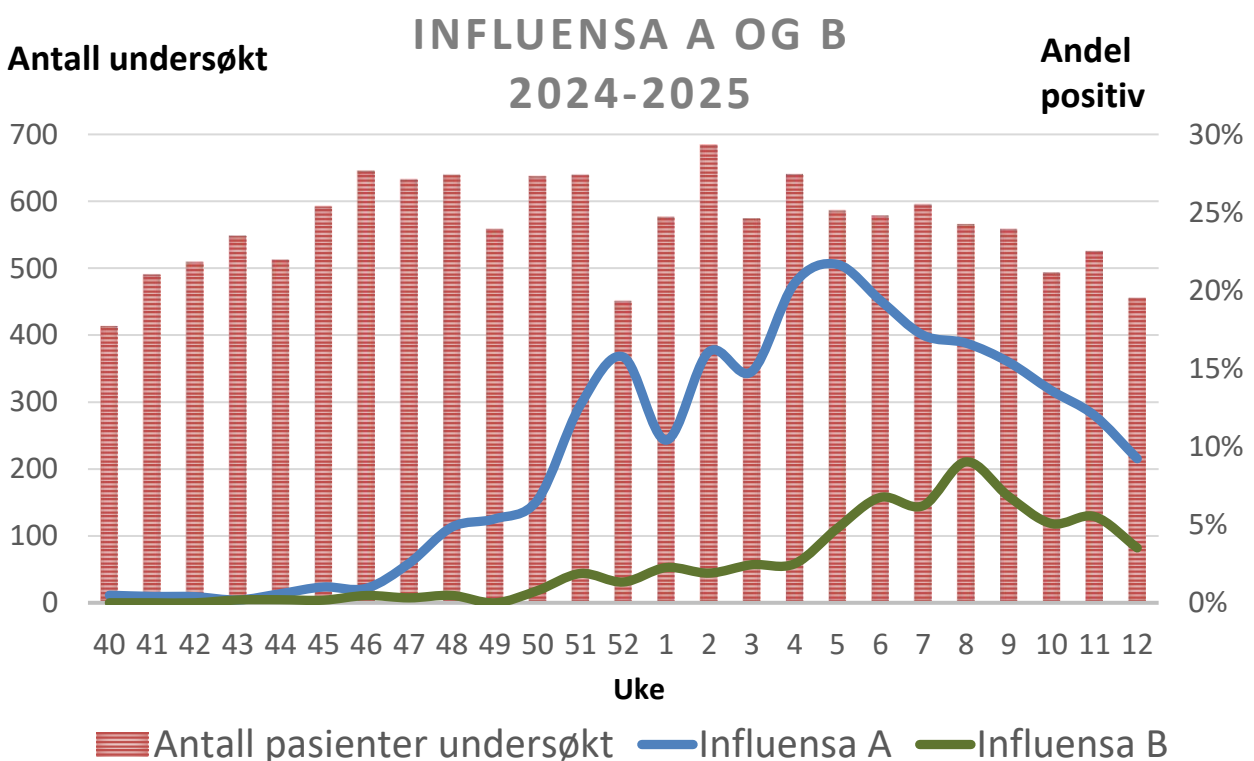
Rapporten lagres på Mitt Ahus/Smittevern under «Rapporter»: [Smittevern \(sharepoint.com\)](#)

Hilsen

Smittevernseksjonen

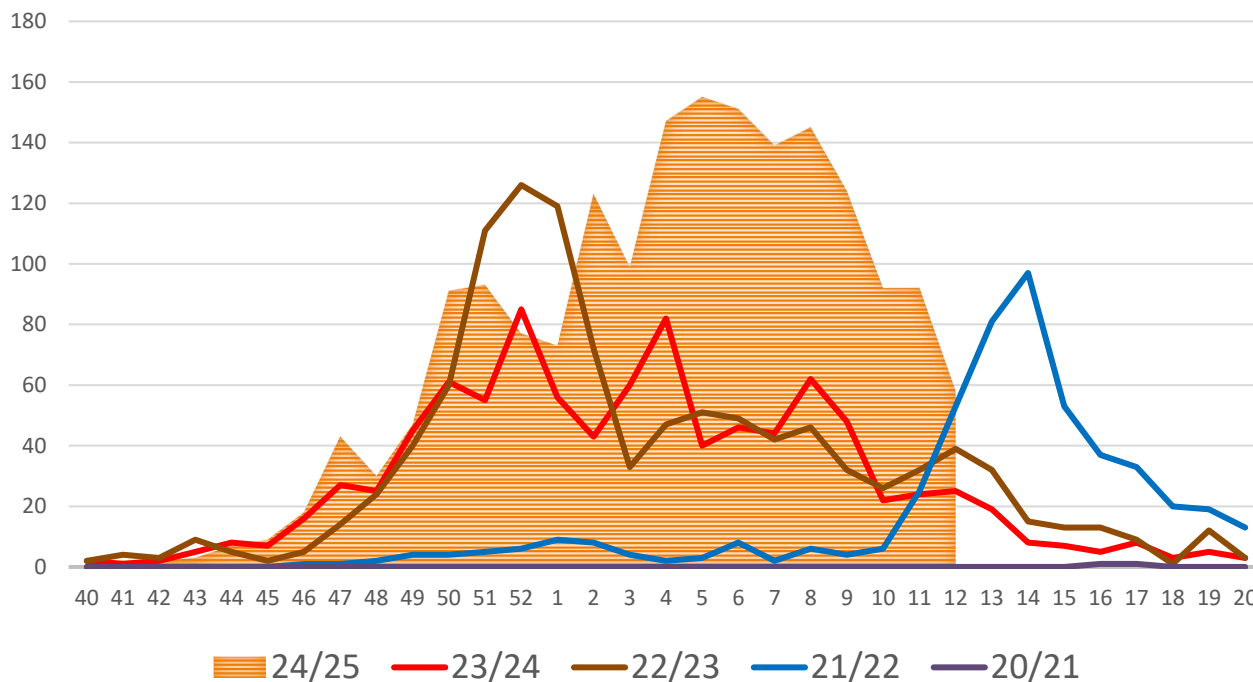
Mikrobiologi og smittevern

smittevern@ahus.no

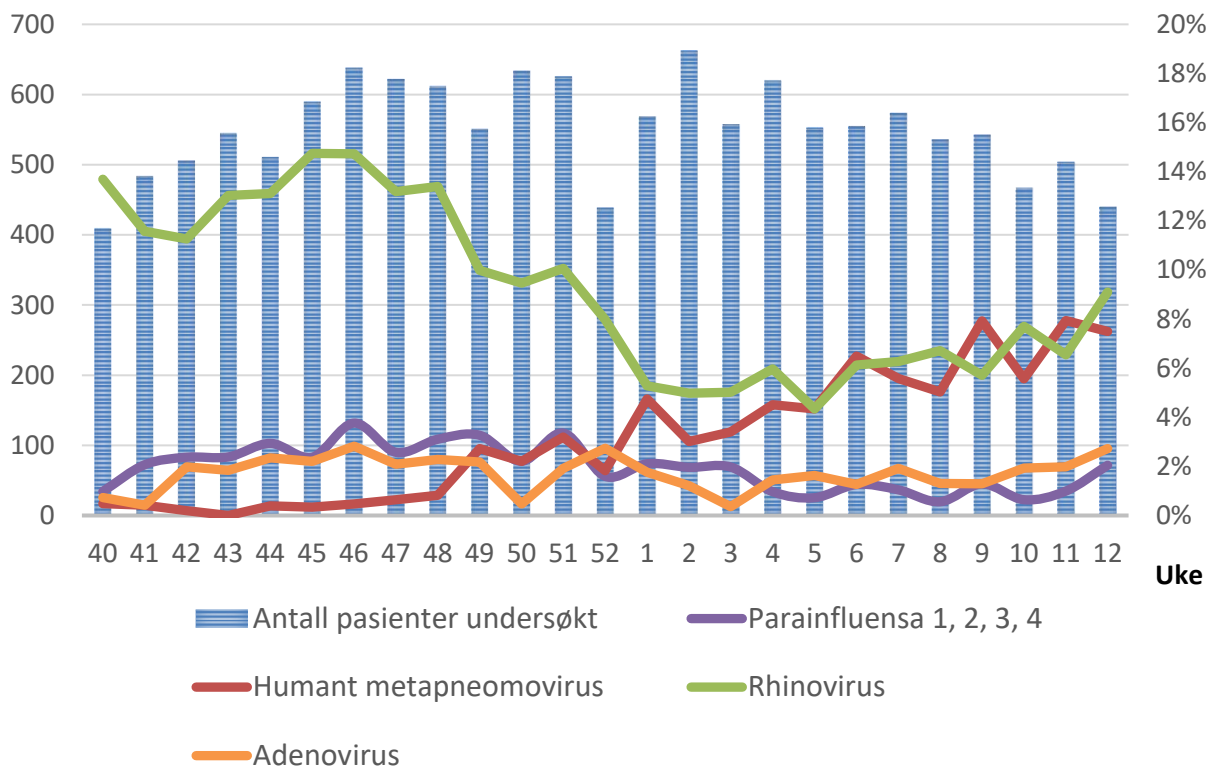


Forklaring til figuren: Søylar viser antall prøver som er analysert, og relateres til venstre y-akse. Fargede linje viser andel positive prøver, og relateres til høyre y-akse.

Antall positive prøver **SESONGOVERSIKT INFLUENSA A/B PÅVIST VED AHUS**



Antall prøver **ØVRIGE LUFTVEISAGENS 2024-2025** Andel positiv

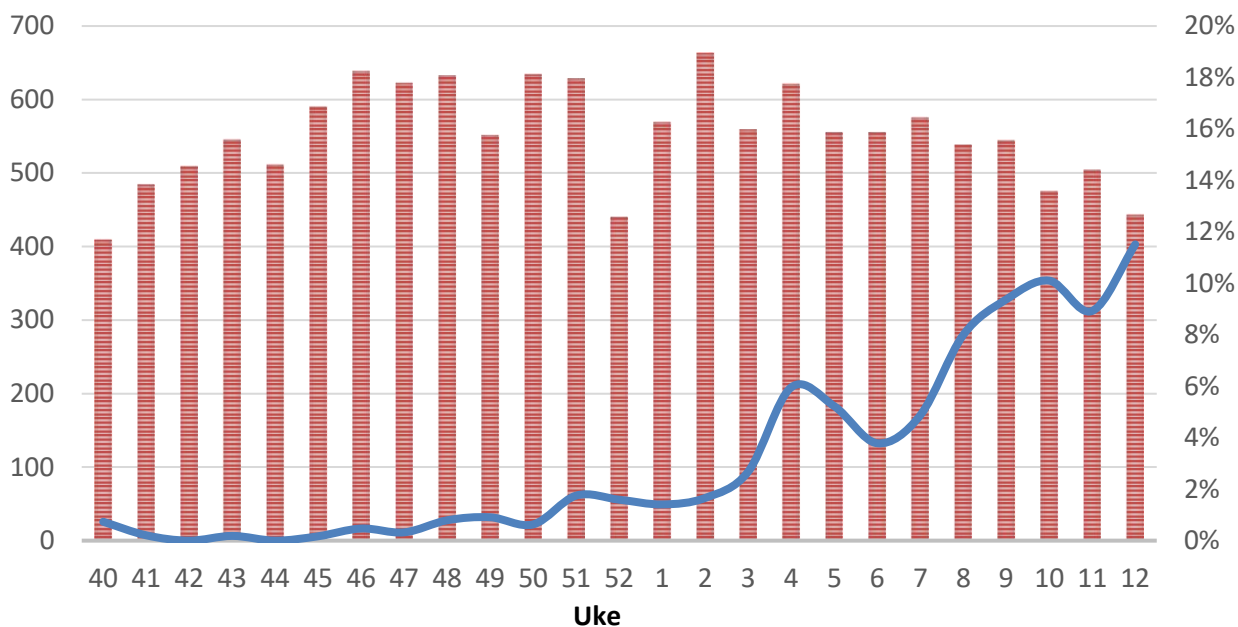


Forklaring til figuren: Søylar viser antall prøver som er analysert, og relateres til venstre y-akse. Fargede linje viser andel positive prøver, og relateres til høyre y-akse.

Antall prøver undersøkt

RS- VIRUS 2024-2025

Andel positiv

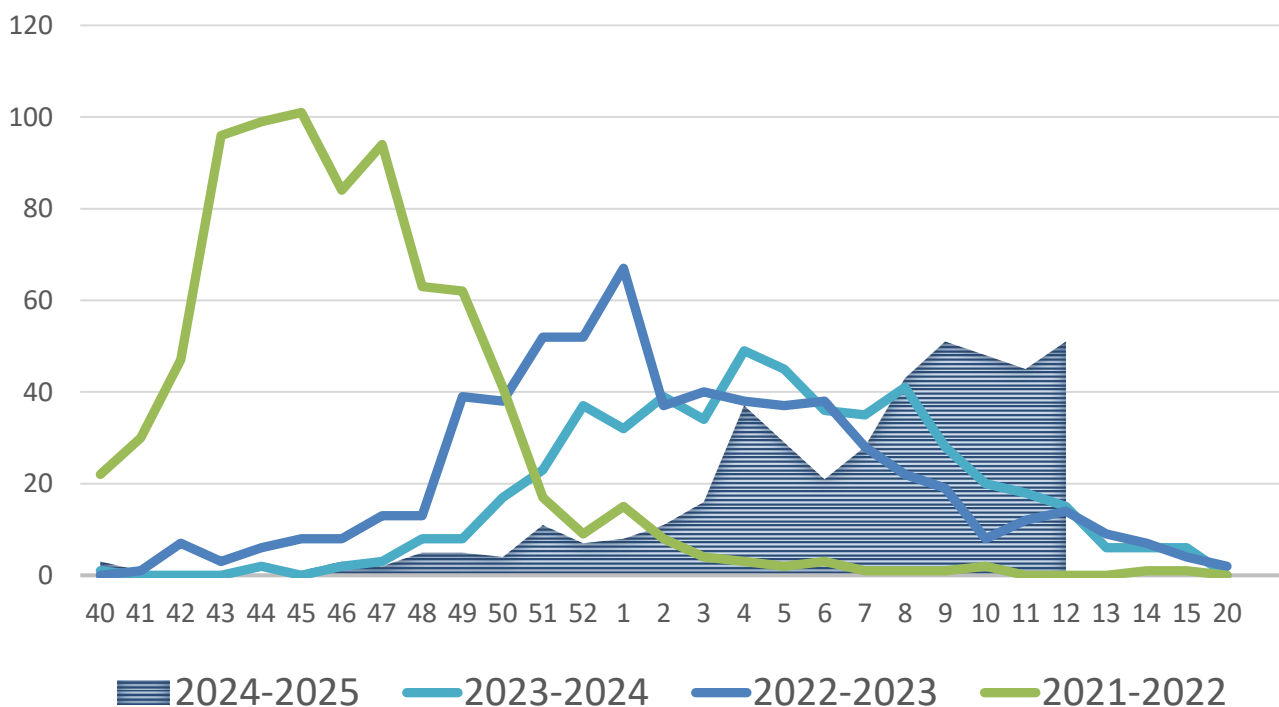


■ Antall pasienter undersøkt — RS- virus A og B

Forklaring til figuren: Søyler viser antall prøver som er analysert, og relateres til venstre y-akse. Fargede linje viser andel positive prøver, og relateres til høyre y-akse.

Antall positive prøver

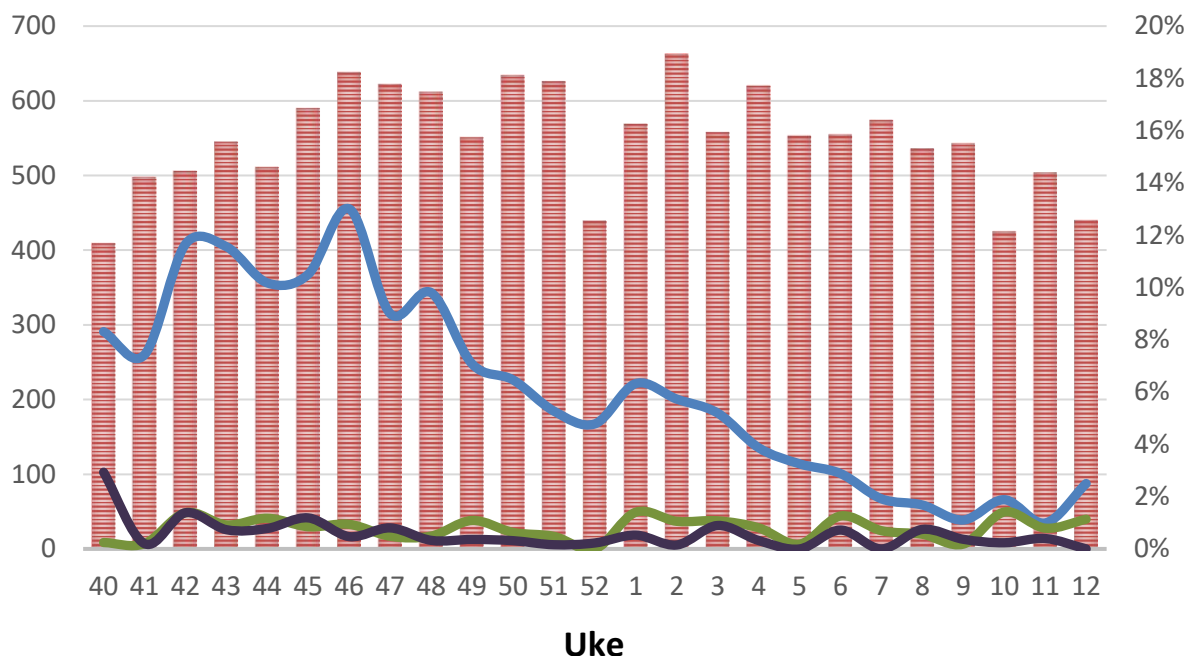
SESONGOVERSIKT RS-VIRUS PÅVIST VED AHUS



ATYPISKE BAKTERIER 2024-2025

Antall prøver
undersøkt

Andel positiv



Uke

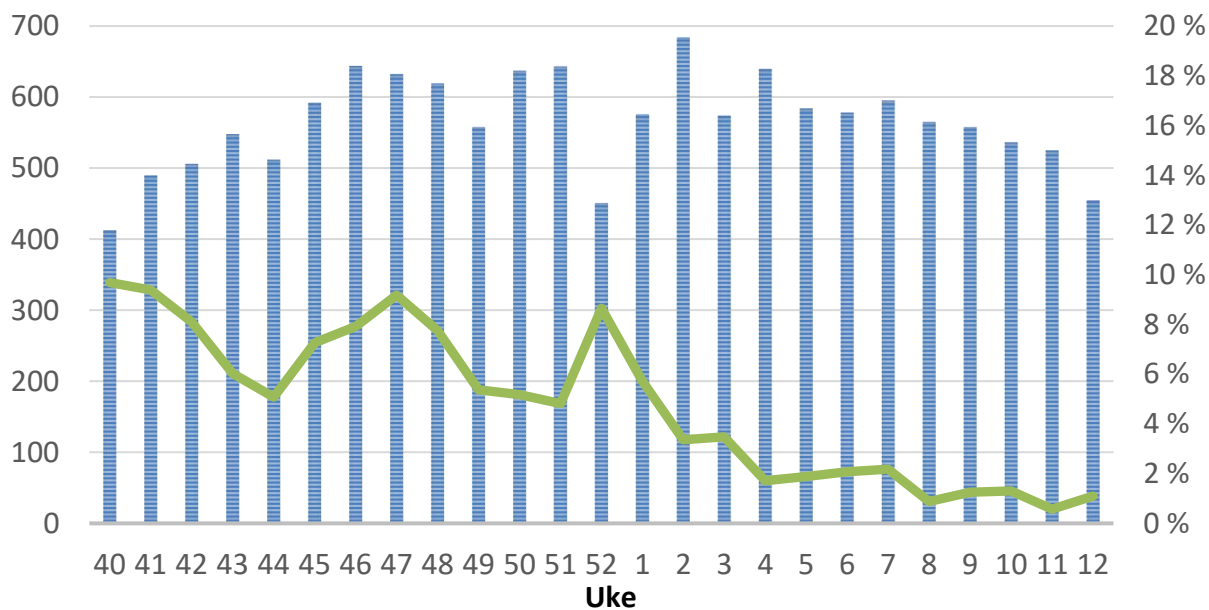
Antall pasienter undersøkt Mycoplasma pneumoniae

Chlamydomphila pneumoniae Kikhoste

Antall prøver
undersøkt

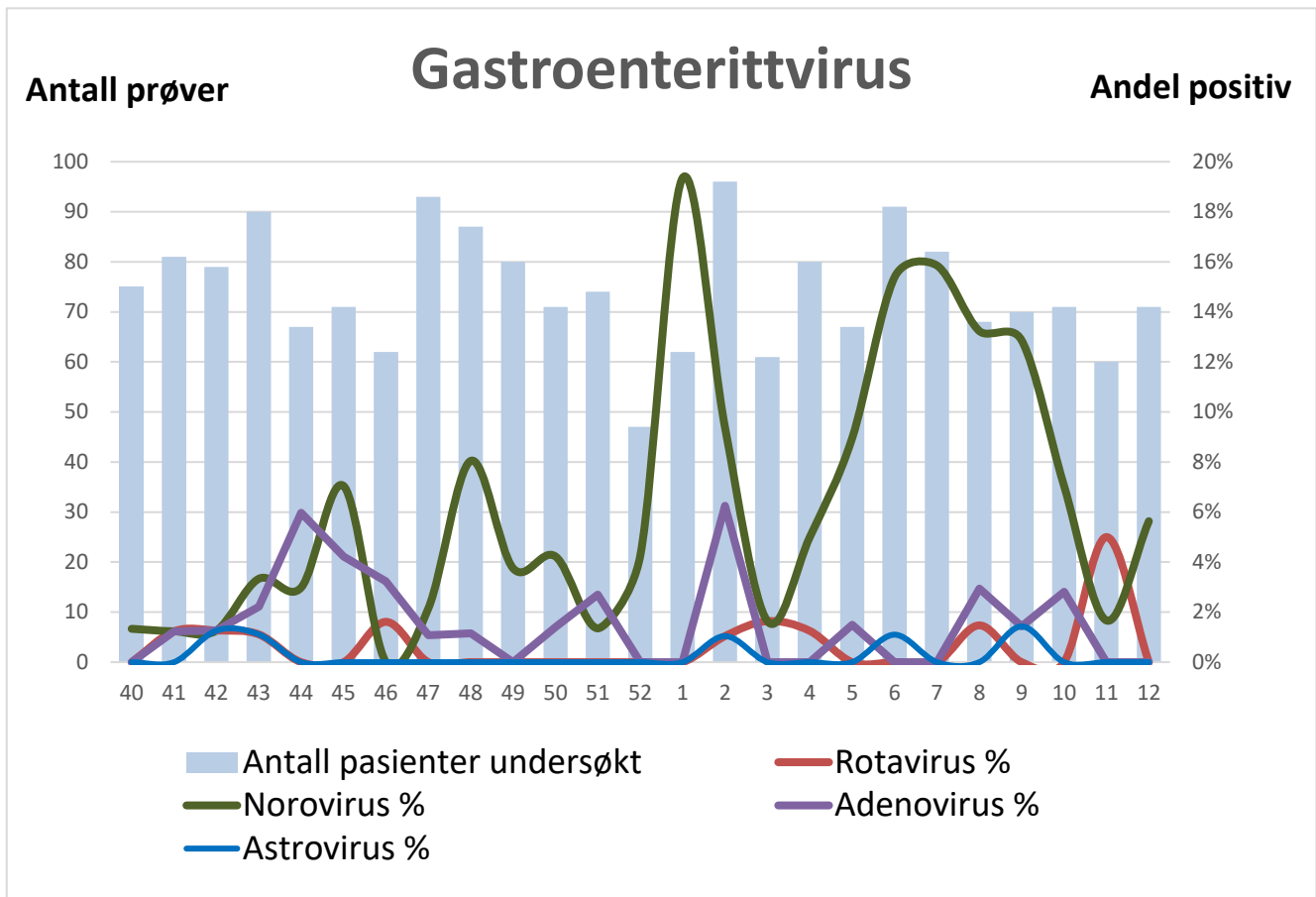
SARS-COV-2 AHUS 2024-2025

Andel positiv



Antall prøver undersøkt Sars-Cov-2 %

Forklaring til figuren: Søylar viser antall prøver som er analysert, og relateres til venstre y-akse. Fargede linje viser andel positive prøver, og relateres til høyre y-akse.



Forklaring til figuren: Søylar viser antall prøver som er analysert, og relateres til venstre y-akse. Fargede linje viser andel positive prøver, og relateres til høyre y-akse.