

Epidemiologirapport – uke 13/2025

Kort fortalt

Det er synkende og moderat forekomst av RS og influensa A. Høy forekomst av rhinovirus. Lav forekomst av andre agens. 32 % av prøvene er fra primærhelsetjenesten og 18 % er tatt av personer under 18 år.

Det er moderat forekomst av norovirus, ellers lite gastroenterittvirus.

Overvåking av covid-19, influensa og andre luftveisagens

Folkehelseinstituttet publiserer rapporter med statistikk annenhver uke på torsdager, og disse finner du her: [Folkehelseinstituttets overvåking](#)

Europeisk/WHO oversikt finner du her: [erviss.org](#)

Mer informasjon om innlagte pasienter og statistikk finner du her (for Ahus ansatte):

[luftveisagens og gastroenteritter.qvw](#)

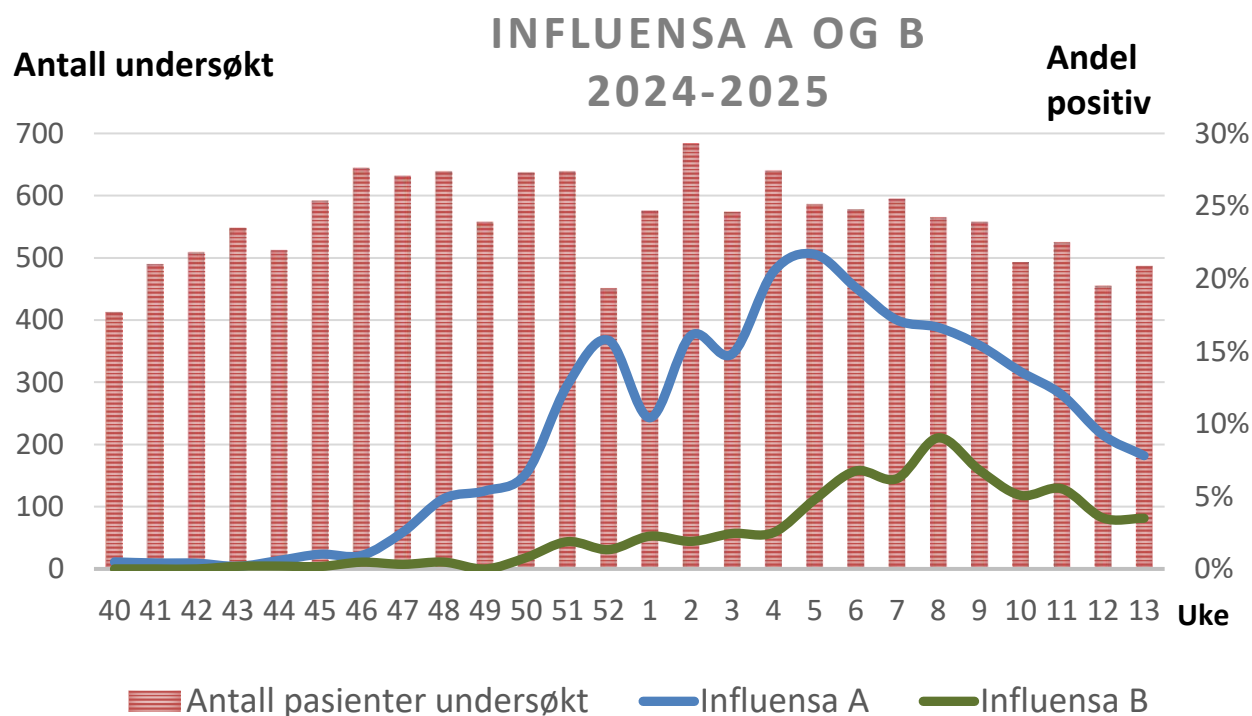
Rapporten lagres på Mitt Ahus/Smittevern under «Rapporter»: [Smittevern \(sharepoint.com\)](#)

Hilsen

Smittevernseksjonen

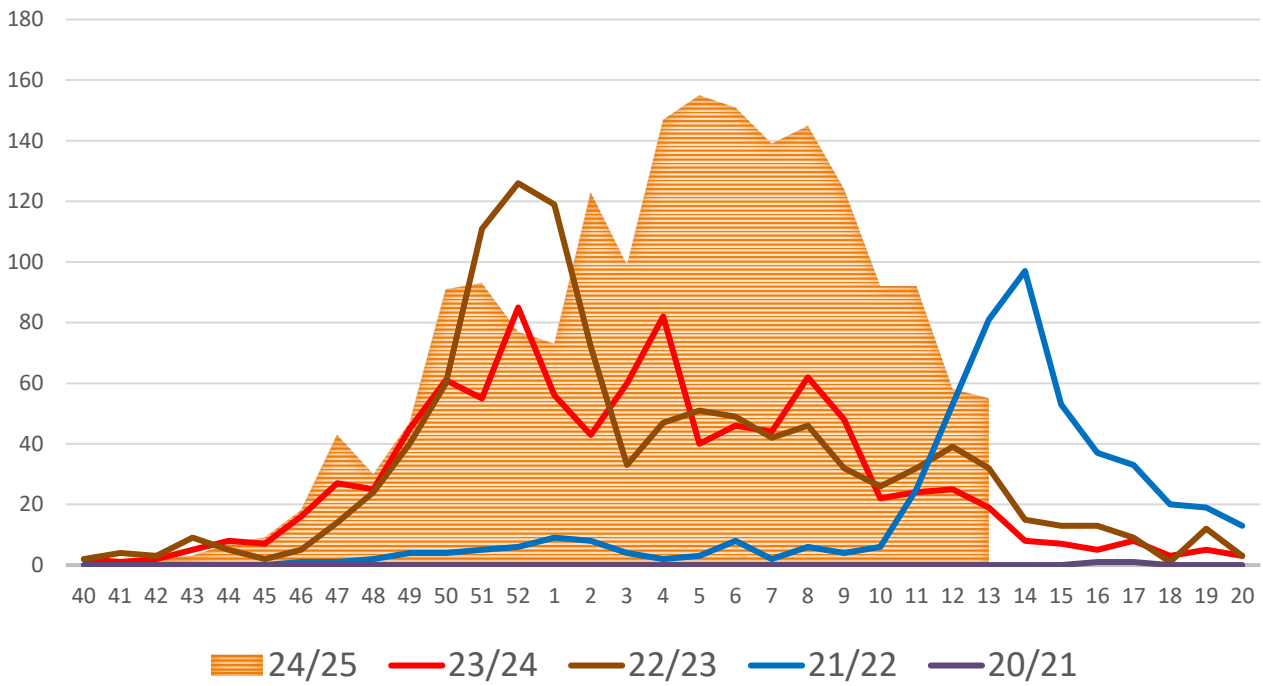
Mikrobiologi og smittevern

smittevern@ahus.no

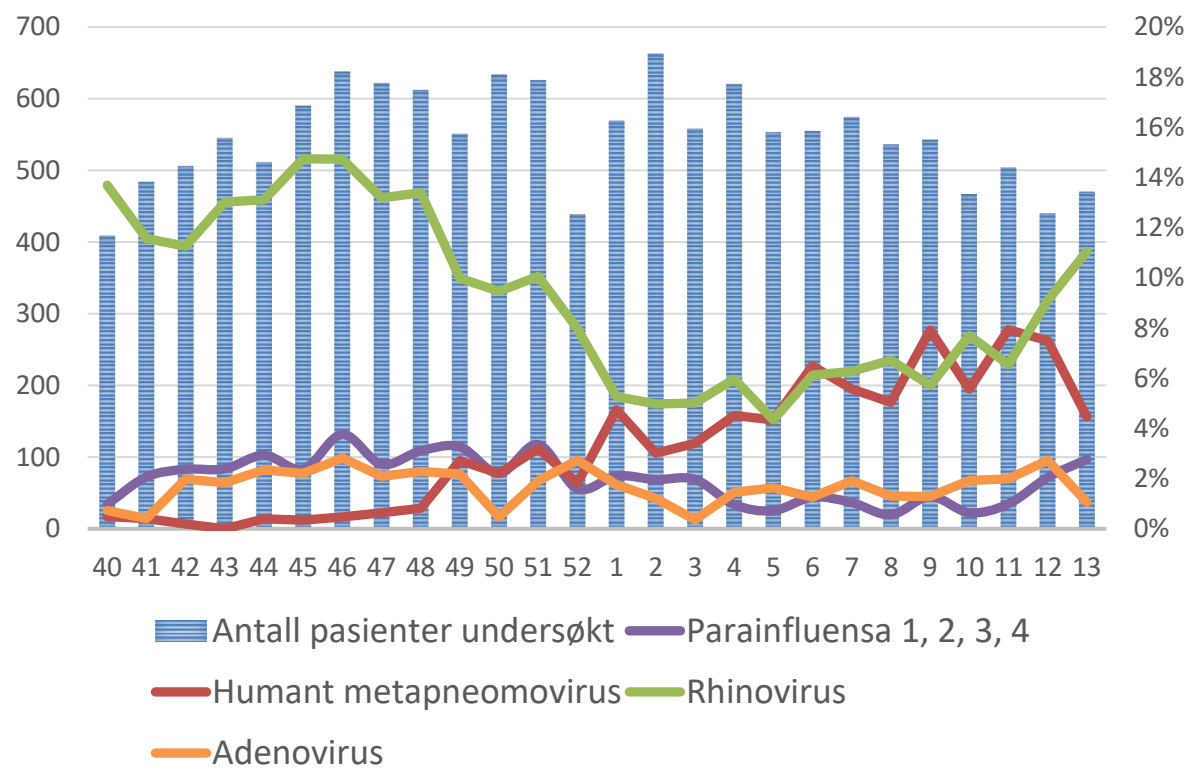


Forklaring til figuren: Søylar viser antall prøver som er analysert, og relateres til venstre y-akse. Fargede linje viser andel positive prøver, og relateres til høyre y-akse.

Antall positive prøver **SESONGOVERSIKT INFLUENSA A/B PÅVIST VED AHUS**



Antall prøver **ØVRIGE LUFTVEISAGENS 2024-2025** Andel positiv

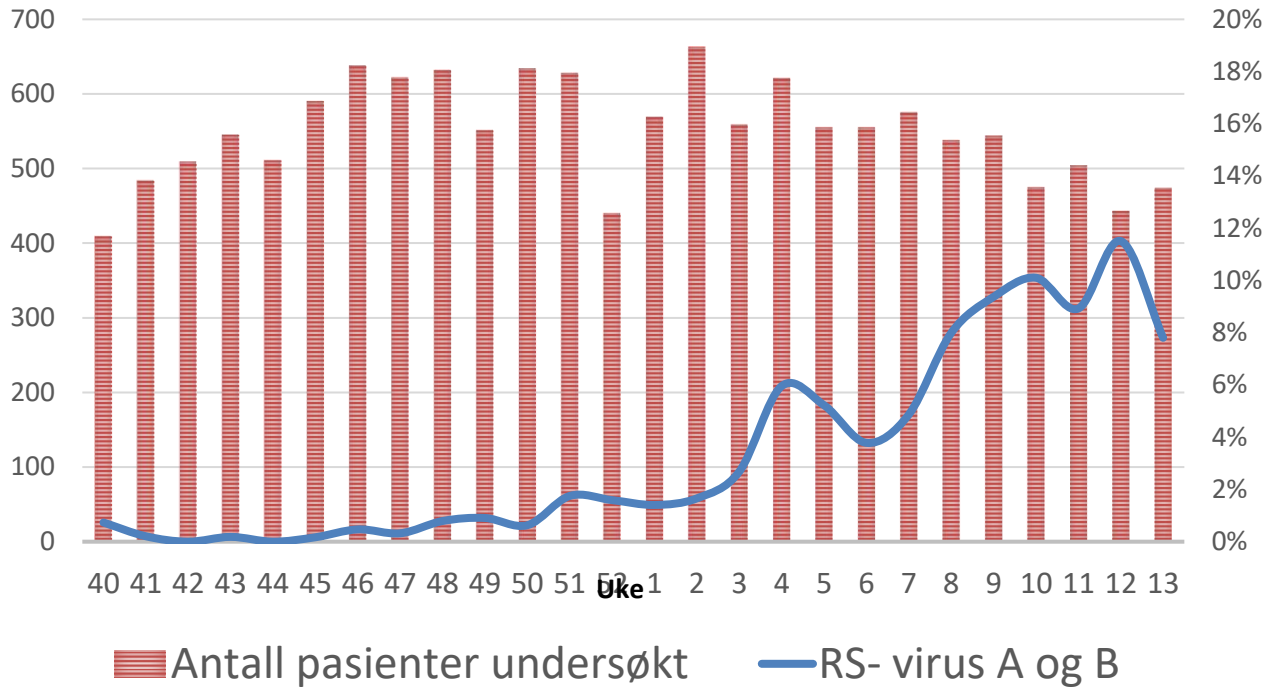


Forklaring til figuren: Søylar viser antall prøver som er analysert, og relateres til venstre y-akse. Fargede linje viser andel positive prøver, og relateres til høyre y-akse.

Antall prøver undersøkt

RS- VIRUS 2024-2025

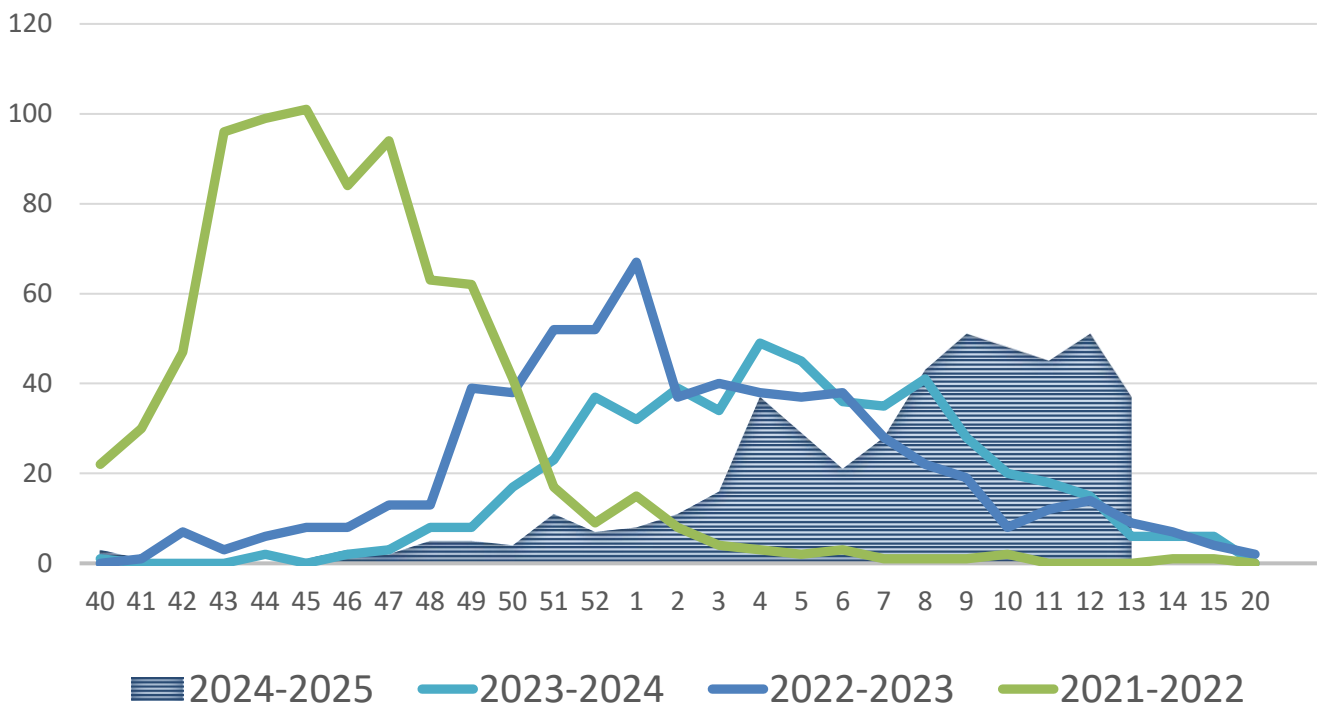
Andel positiv



Forklaring til figuren: Søylar viser antall prøver som er analysert, og relateres til venstre y-akse. Fargede linje viser andel positive prøver, og relateres til høyre y-akse.

Antall positive prøver

SESONGOVERSIKT RS-VIRUS PÅVIST VED AHUS

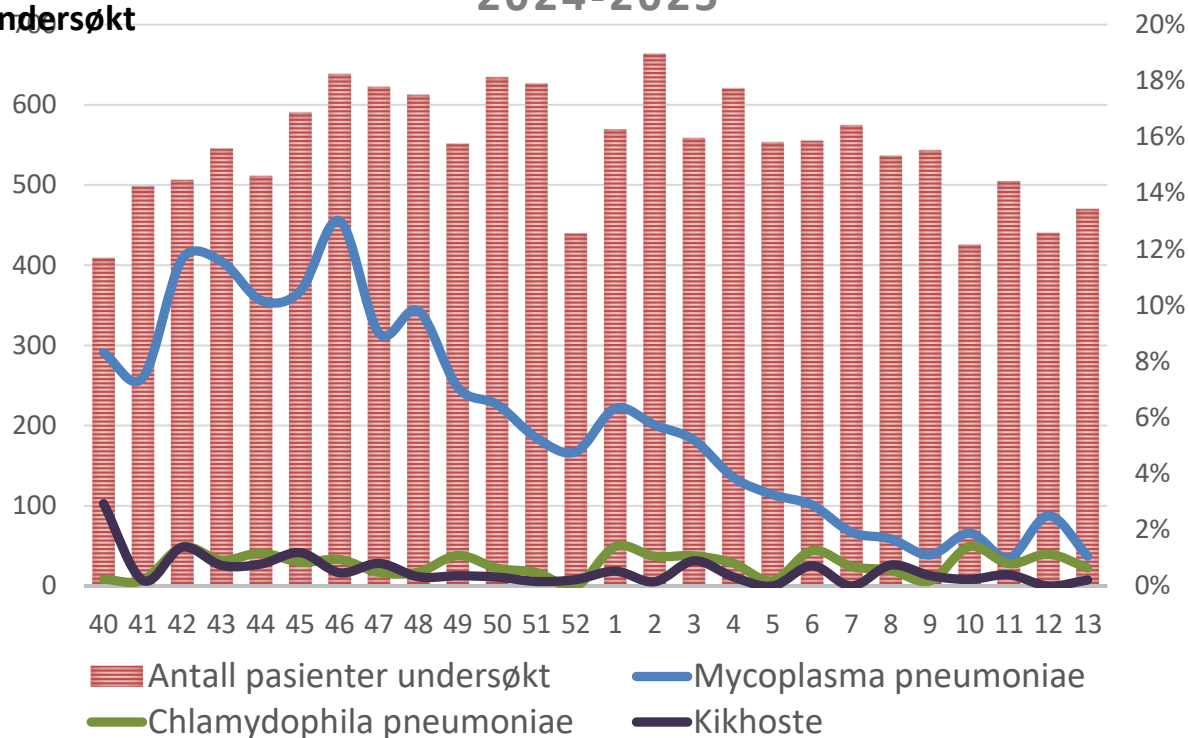


ATYPIISKE BAKTERIER

Antall prøver undersøkt

2024-2025

Andel positiv

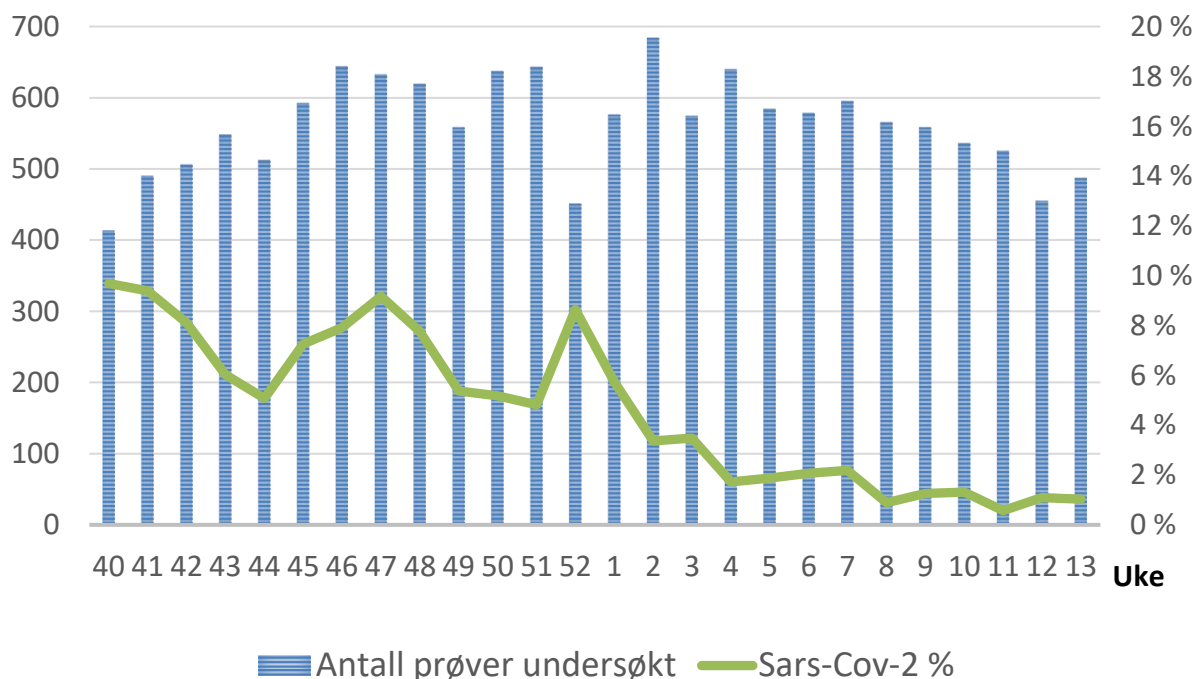


Antall prøver undersøkt

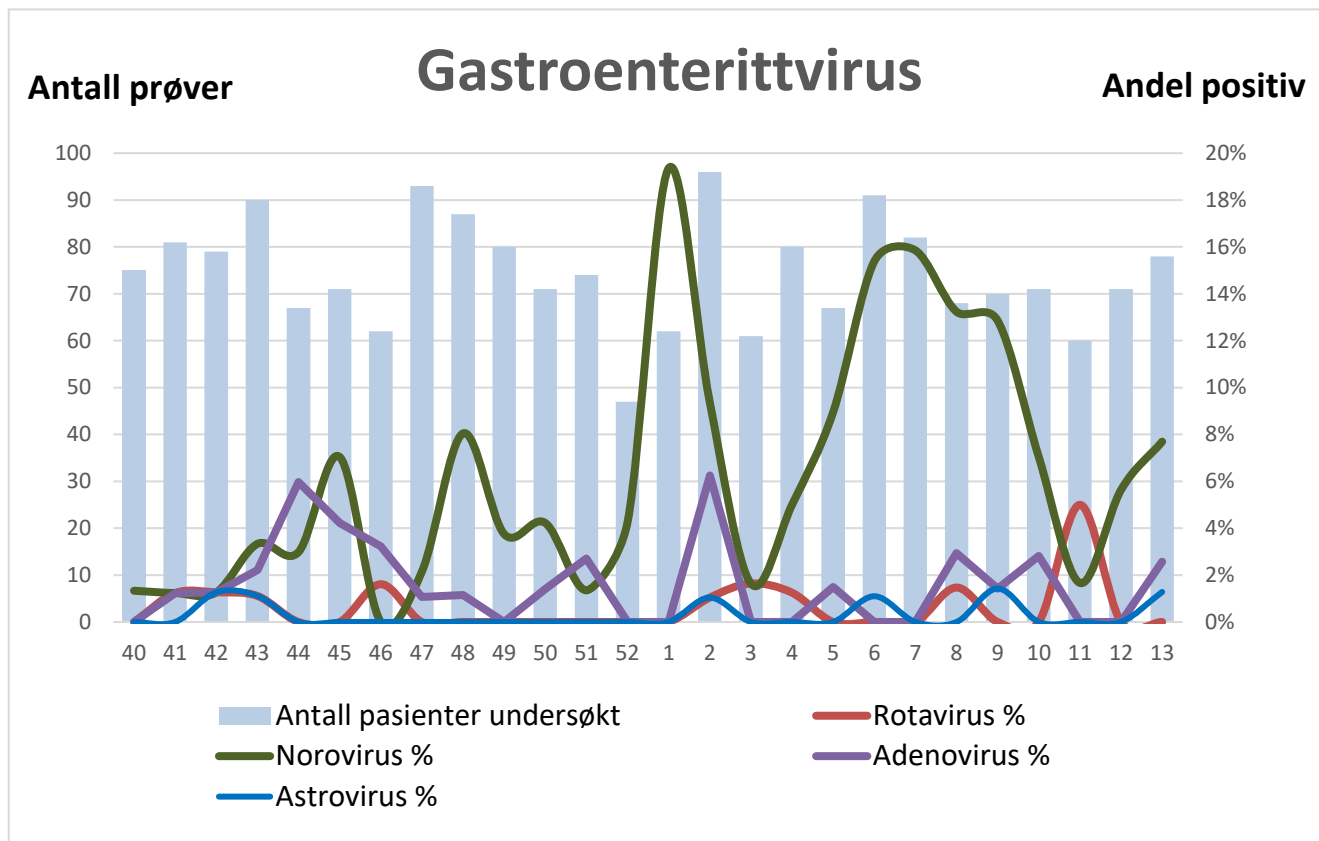
SARS-COV-2 AHUS

2024-2025

Andel positiv



Forklaring til figuren: Søylar viser antall prøver som er analysert, og relateres til venstre y-akse. Fargede linje viser andel positive prøver, og relateres til høyre y-akse.



Forklaring til figuren: Søylar viser antall prøver som er analysert, og relateres til venstre y-akse. Fargede linje viser andel positive prøver, og relateres til høyre y-akse.